

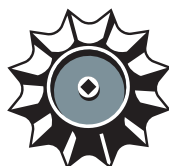


**Sokoldalú kultivátor**

# SuperMaxx 900 - 1200

Az egész évben használható, sokoldalú eszköz

- 9 - 12 méter munkaszélesség
- nagy területteljesítmény
- kedvezőbb üzemanyag-fogyasztás
- alacsony fenntartási költségek



**GÜTTLER<sup>®</sup>**

Führend in Bodenstruktur



## Tavaszi talajművelés: gyorsabb talajfelmelegedés, jobb magágy

Ha a talajt először megszellőztetjük még mielőtt visszatömörítenénk, gyorsabban felmelegszik. Fontos ez különösen tavasszal, hiszen a tavaszi vetésű növények csírázása erősen függ a talaj hőmérsékletétől.

**A SuperMaxx-szal végzett talajszellőztetés** után a rögök sokkal jobban összetörhetők a hengerrel és így a talaj jobb állapotba hozható, mint a friss és nedves, rágógumiszerű állapotban történő átgyúrás esetén.

**A henger alkalmazása csak közvetlenül a vetés előtt, azzal egy menetben** javasolt, ezért nem tartalmaz a SuperMaxx semmilyen tömörítő hengert.

### Tökéletes talajmegmunkálás kisebb munkaszélességben is



A SuperMaxx Profi előnyeit a kisebb vonóerővel rendelkező traktortulajdonosok is megismerhetik, mivel az univerzális kultivátor 10 és 12 méter mellett elérhető 5 és 6 méter munkaszélességben is.

Ezek a gépek szintén nem tartalmaznak hengert, ezáltal könnyű traktorral is üzemeltethetők, így akár a magágykészítést gyorsabban és gazdaságosabban is meg tudja oldani kisebb talajtaposás és alacsony energiafelhasználás mellett.



## Nyári - őszi tarlóhántás: értékes talajnedvesség megőrzése, ideális kelés

Használja a Guttler SuperMaxx-ot sekély tarlóhántásra, több menetben az optimális talaj elérése érdekében:

**Nagyon sekély művelés az első munkamenetben:** a SuperMaxx boronái talaj és szalma keverékéből álló vékony réteget hoznak létre, amely megőrzi az értékes talajnedvességet, ezzel ideális kelési körülményeket létrehozva.

**Teljes átmunkálás a második munkamenetben**

**A harmadik munkamenet után egy optimális, vetésre kész magágyat kapunk.**

### A szalmatakaró megtartja a talajnedvességet



A borona még magasabb tarló esetén is talaj és szalma keverékéből álló teljes felületet takaró réteget hoz létre, amely megakadályozza a talaj kiszáradását.

Ideális kelési körülmények az elpergett szemeknek és a gyommagvaknak.



## Többmenetes sekély munka a tökéletes gyomirtásért

Sok gyom nem egyszerre csírázik, hanem időben elhúzódva, több hullámban, egymás után. A többmenetes sekély talajművelés a még ki nem csírázott magokat ismételten kikelésre készíti.

A következő műveletnél kihúzásra és a talaj felszínén szétterítésre kerülnek, ahol kiszáradnak és elpusztulnak.

A mechanikus gyomirtásnak köszönhetően elkerülhető a rezisztencia kialakulása is.

## A hantokat és a nagy fogyasztást magunknak csináljuk



A nagyobb munkamélység sok energiába kerül. Minden további 1 cm mélységnövelés 150 tonnával több talaj megmozgatását jelenti hektáronként. A keletkező nagy rögök elmunkálása további energiát igényel. Ezért sem javasolt már az első menetben a legmélyebben művelni a talajt, mivel ez eredményezi a nagy, nehezen elmunkálható rögöket.



## Keskeny művelőelem – kisebb osztásköz: könnyebb vontathatóság és energiatakarékosság!

A hagyományos szántóföldi kultivátor a durvább művelőelemek és a nagyobb osztásköz miatt több földet mozgat, nagyobb rögöket eredményez, mely sok energiát igényel. További nehéz elmunkálók szükségesek a rögöréshez és a lezáráshoz, melyek tovább növelik a vonóerőigényt.

A SuperMaxx sokoldalú kultivátor ezzel szemben könnyebben vontatható, ami megnyilvánul a kedvezőbb energiafelhasználás, területteljesítmény és munkaidő tekintetében.

### Kiemelkedő területteljesítmény, sokoldalú felhasználás



A 10 és 12 méter munkaszélességű SuperMaxx Profi kiemelkedő területteljesítménnyel rendelkezik minden talajminőség esetén, legyen szó akár a sekélyebb tarlóművelésről vagy akár mélyebb talajmunkálásról.

A 7 gerendán elhelyezett, összesen 93 db segédrugós erősítésű rugóskapa intenzív talajmunkálást biztosít 5-15 cm mélységben. A kialakított kapaelrendezésnek és a vázmagasságnak köszönhetően a nagy mennyiségű szármag sem okozhat eltömődést.



## „Sokszor elég volt a talajt egy menetben megművelni, hogy kukoricának megfelelő magágyat készítsünk”

A Guttler SuperMaxx 1200 kapaosztása nagyon jó, sehol sem hagyott maga után gyomot, a 12 méteres munkaszélességnek köszönhetően a területteljesítmény is nagy. Tavaszi munkában használva sokszor elég volt a talajt egy menetben megművelni, hogy kukoricának megfelelő magágyat készítsünk. A gép mélységtartása még a 12 méteres munkaszélesség ellenére is jó, amit vártunk tőle, azt teljesítette. A munkamélység egyébként egyszerűen, könnyen beállítható.

A hét soros elrendezés nagyon előnyös, eldugulást sehol sem tapasztaltunk. A kapák minősége jó, és a simítólapok is szépen dolgoztak.

Összességében nagyon nagy segítség volt a tavaszi szezonban a SuperMaxx 1200 kultivátor.

Tálas János, Jászládány





## Műszaki adatok

- 10 - 12 m munkaszélességnél 7 gerenda, 5 és 6 m-nél 5 gerenda, 130 mm kapaosztással
- 5,0 / 6,0 m / 9,0 m / 10,0 m / 12,0 m munkaszélességben
- szállítási szélesség 2,60 m / 3,00 m
- robusztus kapák 45 x 12 mm segédrugó erősítéssel
- egy sor rugósborona Ø12 mm, 130 mm osztásköz
- nagy átömlési keresztmetszet - 560 mm vázmagasság
- alapkitelben mélységtartó kerekkel (5 - 6 m: 4 db 16 x 6,5 - 8 6PLY, 9 m: 225/55 B12 12PR, 10m - 12m: 4db 11,5/80-15,3 10PR + 2db 550/60-22,5 16PR )

	munka- szélesség	szállítási szélesség	vonóerő igény	tömeg
SuperMaxx 50	5,00 m	2,60 m	100 LE	1 420 kg
SuperMaxx 60	6,00 m	2,60 m	120 LE	1 630 kg
SuperMaxx 900	9,00 m	3,00 m	270 LE	6 700 kg
SuperMaxx 1000	10,00 m	3,00 m	280 LE	7 850 kg
SuperMaxx 1200	12,00 m	3,00 m	330 LE	8 270 kg
RollFix (henger beépítés)	5,00-12,00 m	-	-	400 - 1 200 kg

## Művelőelemek

			
egy sor FlatSpring rugós talajsímító	7 gerendán 45 x 12 mm rugóskapák segédrugós erősítéssel	egy sor Ø12 mm HarroFlex rugósborona	két sor rugóskapa és egy rugósboronaszor a hátsó kerek mögött
talajegyenletlenség megszüntetése	talaj teljes átmunkálása 5-15 cm mélyen	szármaradvány és a gyomnövények szétterítése a felszínen	nyomlázítás

# A legjobb az Ön talajának

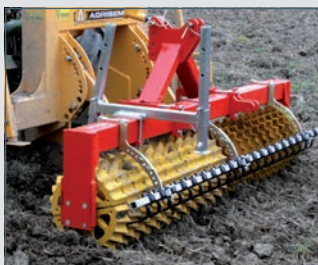
## Üdvözöljük a Güttlernél!

A Güttler a talajszerkezetet tekintve az innovációban több, mint 30 éve élen jár. Ezt igazolja termékeink és szabadalmaink sokasága. Nálunk az első helyen Ön és az Ön növénytermesztési elvárásai állnak. A gépek, amiket kifejlesztünk csak eszközei annak, hogy Önt munkája során megfelelően támogassuk. A legfőbb célkitűzésünk: folyamatosan magas hozam elérése maximális gazdaságosság mellett.

Mindig megpróbálunk a dolgok mögé nézni és a problémák okait megfejteni. Csak ha megértjük, hogy mi számít igazán, akkor tudunk megfelelő műszaki megoldást kidolgozni, mely a legjobb az Ön talaja számára! Győződjön meg arról, hogyan teljesítjük ezt!

A Güttler olyan minőséget képvisel, mely rövid időn belül megtérül!

Tekintse meg az alább felsorolt termékeinket is!



### Lezáróhenger Simplex

- kevésbé érzékeny a beragadásra
- ellenálló a köves talajokkal szemben



### Szántóföldi kultivátor PrimusPlus

- nagyobb területteljesítmény forgatás nélkül
- erősebb vázfelépítés
- előnyösebb talajszerkezet



### Kompaktor Földmester

- kevésbé költséges szántáselmunkálás
- hatékonyabb rögtörés, jobb talajszerkezet



### Gyepápolás GreenMaster

- intenzívebb gyepápolás felülvetéssel és bokrosítással
- akár 15%-kal több hozam nem csak gyepek esetében



### Front magágykészítő Avant és Duplex

- több művelet egy menetben
- kevesebb talajtaposás
- aktív munkagép a passzív orrsúly helyett



### Prizmahenger Güttler henger

- kiváló rögtörő képesség
- jobb magágyszerkezet
- erőteljesebb bokrosító hatás
- utolérhetetlen öntisztítás

Güttler Kft.  
Hódmezővásárhely  
Külterület 022/35  
H-6801 Postafiók 57.

Telefon: +36 (62) 533 690  
Fax: +36 (62) 533 691  
E-mail: [info@guttler.hu](mailto:info@guttler.hu)  
[www.guttler.hu](http://www.guttler.hu)



**GÜTTLER**<sup>®</sup>  
Führend in Bodenstruktur



A megadott műszaki adatok és illusztrációk a valóságtól eltérhetnek. A változtatás és tévedés jogát fenntartjuk.

A jól ismert Güttler henger egy Güttler találmány, mely mögött több mint 30 évnyi, folyamatos fejlesztés áll.