



FARESIN  
FOR  
FUTURE

 **626**  
FULL ELECTRIC

 **KIBOCSÁTÁSI  
KORLÁTOK**



 **FARESIN**



AKKUMULÁTOR  
ÜZEMIDŐ 6 ÓRA



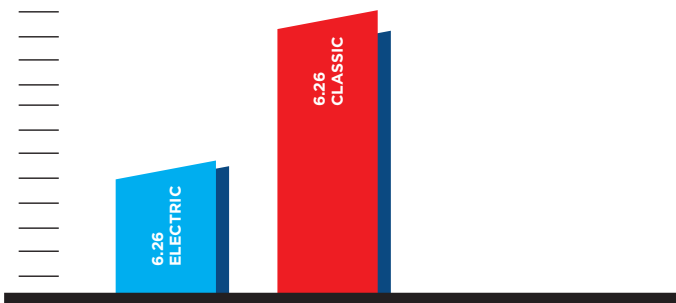
ÚJRATÖLTÉS: 15 ÓRA  
GYORS 1,5 ÓRA



CSÖKKENTETT  
ZAJSZINT



# ZÖLD MEGTAKARÍTÁS



MŰKÖDÉSI KÖLTSÉGEK -60%

A megnövekedett beruházási költségek átlagosan 2 évnyi munka után térülnek meg ezen gép esetében. Az akkumulátor időtartama körülbelül 2000 munkaciklus, amely 4,4 éves használatnak felel meg.



ZÖLD TECHNOLÓGIA

Elektromos meghajtásának köszönhetően a gép CO2 kibocsátása nulla.



GAZDASÁGOS

Egyszerű és olcsó karbantartás, mint egy villanymotor esetén.



HÁROMFÉLE ÚJRATÖLTÉS

Használja a Gyors töltést, és csökkentse a töltési időt a munkaciklus alatt. Használjon klasszikus töltést éjszaka. A gépen található szabványos fedélzeti töltő.



CSENDES ÉS HATÉKONY

Ugyanaz a teljesítmény, mint a hagyományos 6.26 teleszkópos rakodógépnek, belsőégésű motorozás nélkül.

## IDEÁLIS KÖRNYEZETBARÁT MŰKÖDTETÉSHEZ

Ideális bérleti szolgáltatásokhoz, illetve olyan munkakörnyezetben, amelyek fenntarthatóságot igényelnek és környezeti hatásvizsgálat szükséges



HASZNÁLATI TERÜLETEK

A Faresin elektromos teleszkópos rakodógép bármilyen munkavégzésnél alkalmazható, ahol a belsőégésű motor használata már korlátozott lenne.



TÖRTÉNELMI  
BELVÁROSOK



ÉPÍTŐIPAR



ÉLELMISZERIPAR



BELTÉRI (VÁSÁROK,  
RENDEZVÉNYEK)



ÁLLATTENYÉSZTÉS



ASZEPTIKUS GYÁRTÁS-  
TECHNOLÓGIA



LOGISZTIKA



BIOGAZDÁLKODÁS



BÉRLÉS



ÜVEGHÁZAK ÉS  
FAISKOLÁK



100%  
ELEKTROMOS  
HAJTÁS



0  
KÁROSANYAG  
KIBOCSÁTÁS



ZÖLD  
TECHNOLÓGIA

# ZÉRÓ KIBOCSÁTÁS ÉS CSÖKKENTETT ZAJSZINT

A Faresin Industries K + F központja évekig tartó kutatás után kifejlesztette ezt az innovatív gépet, melynek alapja a diesel üzemű Faresin FH 6.26 teleszkópos rakodógép. Az a tény, hogy a gép nulla CO<sub>2</sub>-kibocsátással rendelkezik, lehetővé teszi annak használatát még zárt térben is, például raktárakban, logisztikai területen és mezőgazdasági tevékenységek során, ezáltal javítva a munkahelyi kényelmet és biztonságot. Az alacsony zajszintje lehetővé teszi használatát olyan munkahelyeken és környezetben, ahol a belső égésű motorok használata nem ajánlott. Ezek a műszaki megoldások tökéletesen összhangban állnak az új zöld technológiával, amely a jövőben csökkenti a környezetre

gyakorolt hatást.

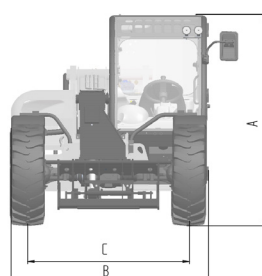
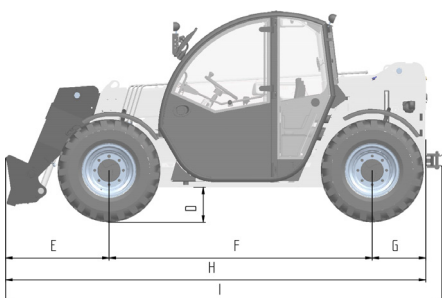
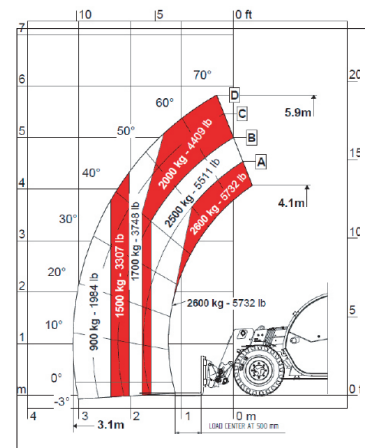
A teljesen elektromos 6.26 teleszkópos rakodógép bármilyen működési körülmények között használható praktikusságának és összerékhajtásának köszönhetően.

A zöld energia alkalmazására vonatkozó döntést követően a Faresin Industries kutató-fejlesztő központja elsőként alkotta meg a világon a teljesen elektromos teleszkópos rakodógépet.

A termék teljes egészében Olaszországban készül, a térségben található egyetemekkel és szakiskolákkal együttműködve, amelyek garantálják az innováció maximális támogatását.

## TELJESÍTMÉNY ÉS BIZTONSÁG

MÉRETEK (mm)	6.26 FE
A. Magasság	1935
B. Szélesség	1890
C. Nyomtáv	1550
D. Hasmagasság	220
E. Első kerékagy és gém közötti távolság	990
F. Tengelytáv	2525
G. Hátsó kerékagy és a palást közötti távolság	520
H. Hossz vonóhorog nélkül	4035
I. Hosszúság	4198
L. Kabin szélessége	960



# TELJESÍTMÉNY ÉS BIZTONSÁG

## MOTOR

Elektromos járómotor - S2 (60')	9 kW
Egyéb funkciókért felelős elektromos teljesítmény - S3 (70%)	10 kW
Kibocsátás	zéró kibocsátás

## AKKUMULÁTOR

Litium akkumulátor	80 V
Névleges kapacitás	300 Ah
Töltési idő (normál egyfázisú fedélzeti töltő)	0-80% 12 óra 0-100% 15 óra
Töltési idő (gyors háromfázisú töltő)	0-80% 1 óra 0-100% 1,5 óra
Töltési idő (külső háromfázisú töltő)	0-80% 3 óra 0-100% 3 óra 45 perc
Működési idő folyamatos munkavégzés mellett	3 óráig
Működési idő megszakított munkavégzés mellett	6 óráig

## AKKUMULÁTOR OPCIÓK

Litium akkumulátor	80 V
Névleges kapacitás	400 Ah
Töltési idő (normál egyfázisú fedélzeti töltő)	0-80% 12 óra 0-100% 20 óra
Töltési idő (gyors háromfázisú töltő)	0-80% 1 óra 40 perc 0-100% 2 óra
Töltési idő (külső háromfázisú töltő)	0-80% 4 óra 0-100% 5 óra
Működési idő folyamatos munkavégzés mellett*	4 óráig
Működési idő megszakított munkavégzés mellett*	8 óráig

## AKKUMULÁTOR TÖLTŐ

Fedélzeti akkumulátor töltő tápegység (standard)	220 V
A külső, gyors akkumulátortöltő feszültsége (opcionális)	400 V
A külső akkumulátortöltő feszültsége (opcionális)	400 V

## GÉPADATOK

Önsúly	4800 kg
Emelőtömeg	2600 kg
Sebesség	0-12 km/h
Meghajtás	öszszkerék
Kormányzás	kormányzott négy kerék
Elektromos teljesítmény	12 V
Hidraulika teljesítmény	80 l/min @ 230 bar
Fordulási sugár	3,25 m
Kerekek	12-16,5

# ZÖLD TECHNOLOGIA: A KEVESEBB TÖBB



## KIZÁRÓLAGOS IMPORTŐR KÉSZENLÉT ZRT.

Központ: 8500 Pápa, Mozsár u. 14.  
Tel: 06 30 385 7584  
keszenlet@keszenlet.hu  
www.keszenlet.hu

## FARESIN INDUSTRIES SPA

Via dell'Artigianato, 36  
36042 Breganze, Italy  
Tel. +39 0445 800300  
www.faresin.com

