



KÉSZENLÉT ZRT.

magazin

2023. IV. negyedév

ÚJDONSÁGOK



SAMPO ROSENLEW



WWW.KESZENLET.HU



SAMPO ROSENLEW

www.keszenlet.hu

SAMPO kombájnok

8%
kedvezmény
2023.
december
29-ig

Jellemzők:

185 – 300 LE (Sisu motor)

4,2 – 7,5 m vágóasztal

4.400 – 10.000 l magtartály

Az akció az alábbi típusokra érvényes!

A hagyományos, ládás kombájnokra

Rotoros, hibrid kombájnokra

C20

C24

C6

C8

C10

C12

C14

RDS Cereas 8000 i hozam, illetve nedvességmérő precíziós eszköz beépítésére is van lehetőség!

KÉSZENLÉT ZRT.

8500 Pápa, Pápakovácsi út 3. Tel.:+36 89 510 190, +36 30 385 7578 E-mail: keszenlet@keszenlet.hu

TELEPHELYEINK: ♦ Pápa ♦ Szihalom ♦ Szászvár



SAMPO ROSENLEW

6 láda vagy 2 rotor 10.000 l

Válasszon a SAMPO két legújabb kombájn típusából!



Az alábbiakban néhány opció, mellyel még hatékonyabbá és praktikusabbá tehetjük a gépünket.

- ◆ 4 WD hajtás, szélesebb köpenyek
- ◆ Comia Auto Adjust (memóriából történő beállítás)
- ◆ CAA automata vágóasztal kontroll
- ◆ pelyvaszóró
- ◆ 4. ferdefelhordó tartó munkahenger
- ◆ pneumatikus készlet kiépítése
- ◆ automatikus kenési rendszer
- ◆ hozamtérkép nedvességmérővel
- TOPCAN RDS Cereses 8000i

2022-ben a SAMPO COMIA C24-es, míg 2023-ban SAMPO COMIA C14-es került az európai piacra a SAMPO ROSENLEW új termékei közül.

Mindkét típus alapja a máig is forgalmazott és jól bevált Comia C12 kombájn.

Alapvető különbség a szalma elválasztási rendszerekben van, hiszen a C14-nél a hagyományos 6 ládás megoldást alkalmazzák, míg a C24-nél a hibrid kombájnokra jellemző 2 rotoros megoldást (a rotoros megoldás 25% termelékenységgel növekedést garantál).

Újdonság mindkét típusnál a 10.000 literes magtartály, az erősített (HD) első híd és a 80 t/h magfelhordó képesség.

A gyártó a tesztek alapján a C14-hez 5,7 – 6,3 m vágóasztalt, a C24-hez pedig 6,3 -6,9 és 7,5 m vágóasztalt javasolja és biztosítja, akár vario kivitelben is.

| Műszaki jellemzők | Comia C14 / Comia C24 |
|-------------------------------------|-------------------------------|
| motor | Agco Power 7,4 Tier 5 (SISU) |
| teljesítmény (LE) | 300 |
| üzemanyag tartály/adblue (l) | 450/60 |
| cséplődob méret (mm) | 500/1330 |
| cséplődob felület (m ²) | 0,62+0,41 |
| előcséplő dob | alapfelszereltség |
| magtartály (liter) | 10.000 |
| ürítési sebesség (l/s) | 100 |
| ürítési magasság (m) | 4,4 |
| légkondicionált kabin | alapfelszereltség |
| váltó | hidrosztatikus 3 fokozat |
| rosta (m ²) | 4,5 |
| szalma elválasztás | 6 db láda / 2 rotor |
| vonófej | automata |

FARESIN PF

takarmánykeverő-kiosztó kocsik csúcsragadozója



A FARESIN PF3 elhozta nekünk az ECOTRONIC verzióval a precíziós takarmányozás legmodernebb, legfejlettebb eszközét, amely napjainkban rendelkezésünkre állhat, ezzel messze megelőzve versenytársait.

Intelligens etetési segéd

Az ECOTRONIC rendszernek köszönhetően a Leader PF3 Plus igazi kereken működő laboratóriummá válik, amely egyesíti a rendkívüli munkapontosságot, a kivételes kezelhetőséget és a kiváló vezetési kényelmet. Az integrált elektronikus vezérlés lehetővé teszi a gép teljesítményének optimalizálását az optimális hatékonyság és a minimális fogyasztás érdekében, csökkentve az üzemeltetési költségeket és a környezeti hatást. Az innovatív ECOTRONIC rendszer a receptből kiindulva lehetővé teszi a gép részegységeinek automatikus és optimális vezérlését a kiválasztott alapanyagok függvényében, és garantálja a lehető legjobb minőségű, egységes keverék elkészítését.

ECOTRONIC

Automatizálja a gép összes eszközét

Az új Leader PF3 keverőkocsi zászlóshajója az innovatív Ecotronic rendszer. Egy összekapcsolt rendszer, amely automatizálja a gép összes eszközét, hogy egyszerre optimalizálja a termelékenységet, a szervizköltségeket és az állatjólétet.

Miután a takarmányos szakember a receptjét megadta akár a mérleg kijelzőjéről, akár a Farm Manager webkezelő programjából, a kezelő irányíthatja az adag elkészítésének teljes folyamatát, programozhatja a gép minden részét az éppen feldolgozásra kerülő alapanyagoknak megfelelően. A keverék minden egyes összetevőjéhez (széna, szilázs, stb.) beállíthatja a marót, a darálót, felhordót és a csigákat a legjobb minőségű egységes takarmány előállítására.

Hogyan működik?

Például ha lucernát mérünk be, az üzemeltető eldöntheti, hogy milyen sebességet szeretne a marónak, aktiválhatja a szalma aprító darálót, kiválaszthatja a vágás utáni szál hosszát, valamint beállíthatja a csigák sebességét és eldöntheti, hogy aktiválja vagy nem az ellenkéseket. Az egyes összetevők paramétereinek kiválasztása után az etetőkocsi automatizálja a marási, rakodási és keverési fázisokat, így a műveleteket valódi ipari folyamattá alakítja át, ennek köszönhetően a gépkezelő értékes időt takaríthat meg, csökkenti az üzemeltetési költségeket és veszteségeket.

Előnyök

Az Ecotronic rendszernek köszönhetően a gépkezelő munkája jelentősen leegyszerűsödik, így „rendszerkezelővé” válik, különösebb szakmai ismeretek nélkül.



- A csiga sebességének automatikus aktiválása és szabályozása
- A dízelmotor fordulatszámának automatikus szabályozása
- Automatikus ellenkés helyzetbe állítása
- Automatikus kiosztó ajtó nyitás és hevederállítás
- Automatikus marósebesség
- Automatikus maróaktiválás és vágási hossz szabályozás
- A behordószalag sebességének automatikus beállítása



A FARESIN takarmánykeverő-kiosztó kocsik az élen járnak a NIR technológia alkalmazásában.

A NIR technológia telepítése a takarmánykeverő-kiosztó kocsin lehetővé teszi a takarmány komponensek paramétereinek és a recepten belüli arányának folyamatos és valós idejű ellenőrzését. Ezzel együtt a takarmány előkészítés minőségét is ellenőrizni tudjuk.

Adatfigyelés

Napról napra kaphatunk részletes jelentéseket az alapanyagok betöltött mennyiségéről, a takarmányozási folyamat minőségéről és a kapcsolódó előkészítési időkről, a takarmányozási program teljesítményéről a telepünk teljesítményével összhangban.

POLISPECNIR a gyakorlatban

A Faresin etetőkocsikon alkalmazott PoliSPECNIR berendezés garantálja a kevert takarmány (TMR) homogenitását, az

adagok emészthetőségét, ezáltal növeli a termelékenységet, javítja a tej minőségét, kíméli az állatok egészségét. A PoliSPECNIR lehetővé teszi az azonnali beavatkozás lehetőségét a takarmányozási folyamatokba, optimalizálva a TMR minőségét, ellenőrzi a homogenitást. A PoliSPECNIR folyamatosan ellenőrzi, kiértékeli akár a megkevert TMR szárazanyagtartalmát, a nyers fehérjék, lipidek, a rost, és a TMR sok más jellemzőit, akár a különböző TMR készítést megelőző folyamatokat (pl: aratás, kaszálás, előkészítés és kiosztási folyamatok). Az etetőkocsira szerelt PoliSPECNIR reális időben analizál minden egyes komponenst keverés közben, a kapott információk lehetővé teszik, hogy ideális TMR-t készítsünk, ha eltérés van az előírt receptúrához képest, korrigálni tudunk.



A poliSPEC telepítése közvetlenül a keverőtartályra történik, átalakítva a gépet egy valódi kereken guruló laboratóriummá, amely lehetővé teszi a kezelő számára:

- a teljes folyamat valós idejű nyomon követését
- pontos indikátorok alapján a folyamatba történő beavatkozását
- az összes alapanyag és adag elemzését

A kapott takarmányadag homogenitása az állat jólétének biztosítását célozza a nagyobb tejtermelés érdekében.



teleszkópos rakodógépek következő generációja

Holnapra tervezve, de már ma készen áll



Maximális kényelem és
maximális hatékonyság
együtt



Süllyesztett kabinnal is
(2,06 m magas)



Kiemelkedő
manőverezhetőség



Egyedülálló
teljesítmény

Emelési
magasság

7-9
m

Emelőtömeg

3.2
t

Fordulási
sugár

3.8
m

teleszkópos rakodógép
FS COMPACT
7.32C 9.32C



www.foresin.hu

ÚJDONSÁG!

Bobman Cobra

TEJBUSZ

BOBMAN

Gyors és hatékony gép, amely segít a tej adagolásában a borjaknak, hogy pontosan megkapják a szükséges mennyiséget, ugyanakkor a megfelelő hőmérsékleten.

A nagy borjúállományú gazdálkodó számára az optimális választás egy Bobman Milkbus, amely elektromos kivitelben is elérhető.

A személyzet létszámának függvényében a Bobman Milkbus 2,2 kW-os vagy 5,2 kW-os motorral kapható, attól függően, hogy 500 literes vagy 1000 literes tartállyal rendelkezik-e. A Bobman Milkbus 4 erős lítium akkumulátorral is fel van szerelve, ami azt jelenti, hogy a gép hosszabb élettartamú és funkcionálisabb a teljes munkafolyamat során.



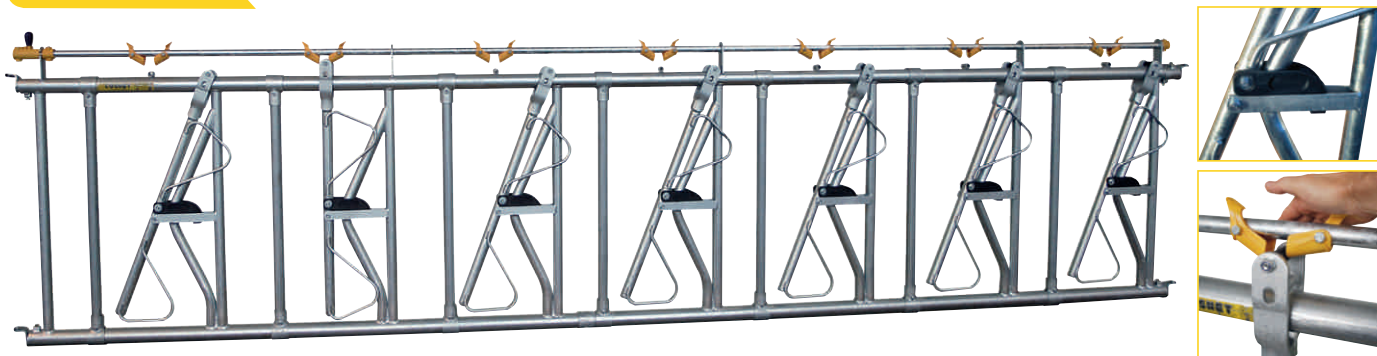
Tehénistálló avatás Komáromban

Átadásra került a Solum Zrt. nagyerkálypusztai tehenészetének 3. termelő istállója, melybe az állattartáshoz tartozó technológiai elemeket (COSNET karám- és kapuelemeket pihenőboxokat és nyakbefogókat, VENERONI vízöblítéses rendszert, AGROTEL szélfogófüggöny és ponyvakapuit, ELETTROUNO ventilációját) a KÉSZENLÉT Zrt. szállította és építette be!





NYAKBEFOGÓK



PIHENŐBOXOK



EGYIRÁNYÚ KAPUK



KAPUK



OSZLOPOK





NYÍLT VÍZŰ ÉS LABDÁS ITATÓK

POLYMAX



POLYFLOW



POLYCLEAN



POLYSPRING



POLYTHERME 1 ÉS 2 LABDÁS

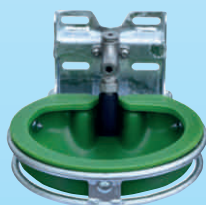


CSÉSZÉS ITATÓK

ROZSDAMENTES



POLIETILÉN



ÖNTVÉNY





PICK & GO GÉPCSALÁD



Húzz egy lapot!

A francia Emily több mint 45 éve tervez és gyárt mezőgazdasági gépeket, ipari és építőipari berendezéseket. Modern, 12 000 m²-nél nagyobb gyár Franciaországban Pencranban található. A széles termékkála elsősorban a mezőgazdaságban használatos gépekből áll, úgy mint bálabontók, seprűk, kanalak de számos célgépet megtalálható építőipari, környezetvédelemi felhasználásra.

A Pick & Go család: Bálatekerceselő, -és bontó-szétaszóró, Száraz étel keverőtartály, adagoló tartály, szilázstoló ...

Pick & Go: bálatekerceselő (tekerceselt bálák, lucerna, széna ...). Kifejezetten a Pick & Go villatartóhoz tervezve

Pick & Go bálatekerceselő-szóró: letekercesel (körbálák (csomagolt bálák, lucerna, széna...) és szétterít (8 m-ig). A Pick & Go villatartóhoz tervezve

Mix & Go: száraz élelmiszerek keverésére és kiosztására szolgál: koncentrátumok, hengerelt gabonafélék, kukoricaszemek, pép, ásványi anyagok

Modulo: nagy mennyiségű hulladékot és szennyeződést mozgat meg a seprű. Bármilyen raklapvillával rendelkező géphez illeszthető

Pick & Go Pusher: a etetőút mentén jobb vagy bal oldalon tolja a takarmányt (szilázs, széna...)

WEIDEMANN HOFTRAC 1190E

a gazdaságok igazi mindenese

Az elektromos üzemű gépeknek számtalan előnye van: szinte hangtalanok, nincs kipufogógáz, ezért beltéren, istállókban, növényházakban, raktár-épületekben kimondottan előnyösek. Nincs rezonancia sem, jobb a munkakomfort.

Nem függ az üzemeltetési költség az ingatag olajártól, de az általános szervizelés is jóval olcsóbb, és ezáltal is csökkenthető a mezőgazdaság CO₂-kibocsátása némileg; tudjuk, "sok kicsi sokra megy". Másrészt érzéketlenek a szakaszos üzemre, ellentétben egy turbódízel rakodógéppel, a motor üzemi hőfokától függetlenül – ami villanymotornál egyébként is legfeljebb +50-75°C – azonnal teljes terheléssel dolgozhatnak, és ezért kisebb, könnyebb hűtőrendszer is elegendő.

A mezőgazdaság terén ezen gépek azok, amelyeknél elsőként jelent meg és terjed szélesebb körben a tisztán elektromos üzemmód. Nem véletlen, hiszen ezek a kisméretű gépek nemigen hagyják el a gazdaságok, kertészetek területét, így a töltés sem okoz különösebb gondot, ellentétben egy elektromos traktorral, amit a szántóföldeken kellene újratölteni.

Hoftrac 1190e – a mindenes

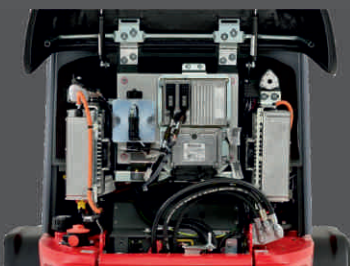
Az elektromos meghajtású Hoftrac 1190e géppel teljesen emisszómentesen és jelentősen zajcsökkentett módon lehet dolgozni helyben. Ez mind a vezetőt, mind a környezetet jelentősen kíméli. Ezáltal a rakodó egyenesen predesztinált a beltéri használatra. Az opcionális, kifinomult fűtési koncepcióval ellátott fülkével a gép egész évben sok örömet okoz. A beépített 48 V-os lítium-ion akkumulátor három különböző teljesítménykategóriában kapható, így a futási és töltési idő optimálisan hozzáigazítható az adott üzemeltetési követelményekhez.

Alacsonyabb üzemeltetési költségek

Az üzemeltetési energiaköltségek jelentősen magasabbak egy dízelüzemű gép esetében, mint egy elektromos meghajtású gép esetében. Az e-gép magasabb beszerzési költségei egy idő után megtérülnek, így a teljes használati időt tekintve ez még gazdaságosabb beruházást is jelent.

Műszaki adatok

| | |
|--------------------------------------------|-------------------------------|
| Kipufogógáz-szabvány fokozat | V |
| Akkumulátorgyártó | Wamtechnik |
| Akkumulátor típusa | Lítium-ion |
| Akkumulátor feszültség | 48 V |
| Akkumulátor-kapacitás | 14,1 kWh / 18,7 kWh; 23,4 kWh |
| Akkumulátor tömege | 132 kg / 148 kg / 165 kg |
| Kipufogógáz-szabvány fokozat | kibocsátásmentes |
| Menetfokozatok | 1 |
| Menetsebesség | 0-15 km/óra |
| Munkahidraulika szállított mennyiség | 32 lit/perc |
| Munkahidraulika munkanyomás | 225 bar |
| Emelő munkahenger | 2 |
| Billentő munkahenger | 1 |
| Teljes hosszúság | 3697 mm |
| Magasság fülkével | 2331 mm |
| Teljes szélesség | 1080 mm |
| Kanál forgáspontja (max. emelési magasság) | 2740 mm |
| Szabad hasmagasság | 249 mm |



Rozsdamentes

BORTARTÁLYOK

raktárkészletről

| Típus/Liter | Eladási Nettó ár |
|-------------|---------------------|
| | Ft/db |
| PZ 100 | 138.580 |
| PZ 150 | 158.568 |
| PZ 200 | 171.448 |
| PZ 320 | 193.520 |
| PZ 400 | 226.525 |
| PZ 520 | 262.503 |

| Típus/Liter | Nettó eladási ár |
|-------------|---------------------|
| | Ft/db |
| PZ 620 | 289.153 |
| PZ 900 | 373.100 |
| PZ 1100 | 397.819 |
| PZ 1500 | 520.641 |
| PZ 2000 | 599.046 |



Az árak az Áfa-t nem tartalmazzák,
és a raktárkészlet erejéig érvényesek.

Látogass el hozzánk az

AGRÁRGÉPSHOW-n

KÉSZENLÉT ZRT.

az E pavilon / E9 számú standunkra



AGROmash**EXPO**



Agrárgép**Show**



2024. január 24-27.



hungexpo



Kiállításra kerülő termékek:

- Sampo C12 kombájn
- Faresin etetőkocsi és teleszkópos rakodógépek
- Matermacc vetőgépek és sorközművelő kultivátorok
- Vicon zöldsor gépei, így fűkaszák, bálázók, rendsodrók



Gyere el, tájékozódj és beszélj a szakemberekkel, akik mindent tudnak a mezőgazdaságról és a sikeres termelésről.



Várunk szeretettel standunkon az Agrárkiállításon!

TECHNOLÓGIAI MEGOLDÁSOK A KÉSZENLÉT ZRT-TŐL VÁLTOZÓ ÉGHAJLATI KIHÍVÁSOKRA

Az elmúlt évek aszályos időjárása rámutatott arra, hogy a hagyományos forgatásos talajművelést hosszú távon szükséges kiváltani olyan talajművelési technológiákkal, amelyek kifejezetten a talajnedvesség tartalmának megóvására, azaz a megfelelő talajnedvesség elérésére szolgálnak, mindemellett a kívánatos aggregátum-stabilitás elérése a cél, amely nagy szerepet játszik a csökkenő humusztartalom helyreállításában a megfelelő talajszerkezet érdekében.

A talajok nedvességtartalmának csökkenésében nagy szerepe van a nyári aszályoknak, a ma már sajnos nem egyértelmű időjárás tényezőknél miszerint majd télen feltöltődnek a szántásaink nedvességgel. Ezeket a tényezőket még fokozza a rossz időben elvégzett forgatásos talajművelés is.

Nem szabad elmennünk a hasznos mikroszervezetek csökkenése mellett sem, amelynek okai közt nem csak az aszályos időszakok szerepelnek, hanem a következményeként fellépő extrém talajfelszín felmelegedés, amely a kitettebb talajfelszín következménye és a talajerózió egyik melegágya.

Meg kell említeni a hagyományos forgatásos talajművelés gazdasági vonzatait, amiről általánosan elmondható, hogy kis terület teljesítménnyel és nagy energiaszükséglettel bíró munkafolyamat.

Válassza a legjobb megoldást magának és talajának!

Kombinálja a lehető legnagyobb hozamot a fenntarthatósággal. Mindez a megfelelő talajműveléssel kezdődik. A választás sok tényezős, mindezek mellett egyeznie kell az ön egyedi körülményeivel, mint például talajszerkezet, vetésforgó, szármaradvány kezelése, valamint gazdasági és ökológiai életképesség. Önnek figyelembe kell vennie a környezeti és jogi kérdéseket is. A forgatásos műveléstől a vízmegőrző művelésig: megtalálni az egyensúlyt a különböző műveletek között és megfelelő időben végrehajtani. Ez eredményezi a nagy hozamot, és a megfelelő talajállapotot (levegő, nedvesség, biológiai aktivitás stb...), mindezt minimális energia, idő és anyagi ráfordítással. Ehhez a Kverneland intelligens gazdálkodási megoldások teljes skáláját kínálja.

Forgatás nélküli talajművelések: Mulcsos talajművelés

- Csökkentett művelési intenzitás és gyakoriság
- A szármaradványok több mint 30% -a felszínen marad
- Hosszabb nyugalmi periódus a talajnak
- A kultivátor és / vagy tárcsák a növényi maradványokat a talaj felső 10 cm-be keverik, stabil, termékeny talajt eredményezve
- Teljes szélességű talajművelés - magágy előkészítése és vetés egy menetben
- Megelőzi a talaj erodálását; csökkenti a talaj elvesztését „lefolyással” és javítja a víztároló képességet.
- Javítja a talaj vízmegtartó képességét

Vertical Tillage / No-Till

- Extenzív talajművelési módszer
- A talaj függőleges irányú művelésével elkerülhető a vízszintes talaj rétegződése (talpbetegségek) vagy sűrűség-változások
- Javítja a víz beszívargását a talajba, kedvező körülményeket biztosít a gyökér fejlődésének és javítja a tápanyag felvételt
- A növény gyökérzete biztosítja a növény megfelelő állapotát egész évben, mivel rajta keresztül jut a növény megfelelő tápanyaghoz és vízhez, hozzájárulva a magasabb hozamokhoz
- Az erős gyökérzet növeli a növények ellenálló képességét a szél és az aszály káros hatásai ellen.
- Alacsonyabb energiaigényű ez a fajta talajművelés



Sávós talajművelés

- A művelt táblán csak a bizonyos sávok lazítása vetés előtt vagy alatt a soros kultúra szélességének legfeljebb 1/3-ig (Loibl, 2006). A talaj felszínének (maximálisan) 70%-a érintetlen marad
 - A sáv művelés egyesíti a forgatásos művelés előnyeit: a talaj gyors tavaszi felszáradását és a gyorsabb talaj hőmérséklet emelkedést, a No-Till előnyös tulajdonságaival: csak ott van a talajszerkezet bolygatva, ahová a magok kerülnek
 - Pontos műtrágya lehelyezés
 - A talaj védelme erózióval és aszályal szemben
- A lentebbi Kverneland Kultistrip sáv művelő gép a forgatás nélküli sáv művelés technológia zászlóshajója, de természetesen a Készenlét Zrt. a Kverneland munkagépekkel megoldást kínál akár a No-Till, akár a mulcstechnológiát választó partnerei számára.

Kverneland Kultistrip sáv művelő

A hatékony és innovatív talajművelési technológia főleg a kapás kultúrákban használható, mint kukorica, cukorrépa vagy repce. A rendszer úgy működik, hogy csak a talaj bizonyos része kerül megművelésre és a tápanyag kijuttatása irányítottan oda történik, ahol a növények növekedni fognak. Attól függően, hogy az adott kultúra sortávolsága milyen, akár a talajfelszín 70 %-a műveletlen maradhat. Ez nem csak a talajt védi az eróziótól és a kiszáradástól, de csökkenti a talajművelés költségeit is.

Lehetséges növények: kukorica, cukorrépa, repce, cirok, szója, zöldségfélék, hibrid kukorica.

A Kverneland a Kultistrip-et merev és csukható vázzal, 3.00 - 6.00 munkaszélességekben ajánlja. Különböző kocsikialakítás és sortávolság lehetséges.

A Kverneland Kultistrip 3000, 4500 és 6000 merev modellek 3-tól 6 m-es munkaszélességgel rendelkeznek és általuk egyszerűen beléphetünk a sávos művelés technológiájába. Kezdvé a 3.0 m géppel, ami minden igényt kielégíti a kicsitől a közepes méretű gazdaságokban. A váz kialakításnak köszönhetően a gép nagyon rövid, traktorhoz közeli súlyponttal, ezáltal csökkentve az emelőerő igényt.

Mindhárom modell esetén a váz keresztmetszete 180x180x10 mm; ami biztosítja az ellenállóképességet a legnagyobb erőhatásoknak. A merev változatok Cat II. vagy Cat III. kapcsoló szerkezet kialakítása megfelelő a traktor elvárásainak. A 4.5 és a 6 m-es változatok a nagyobb kapcsolószerkezettel szereltek.

A Kverneland Kultistrip 4500F és 6000F csukható modellek biztosítják a gyors összecukást munkahelyzetből szállítási helyzetbe, ami szükségszerű a táblák vagy gazdaságok közötti közlekedés esetén. A 4.5 és 6 m-es gépekkel nagy területteljesítmény érhető el. A 3 m-es szállítási szélesség és a 4 m-es szállítási magasság megfelel a közúti előírásoknak. A csukható gépek váza 180x180x12 mm zártszelvényből készül. A csukható váz három részből áll, a két oldalsó szárnyból és a középső központi részből. Az erős kialakításának köszönhetően a gép extrém körülmények között is használható. A nagy teherbírású váz és a Cat III. vagy Cat IV. kapcsoló szerkezet biztosítja a nagy erőgépekkel történő munkavégzést. A géppel akár extrém körülmények között is lehet dolgozni. A műtrágya (szilárd vagy hígtrágya) elosztófej a gép hátulján helyezkedik el, ezért a Kultistrip összecukva kompakt, miközben jó kilátást biztosít a traktorkabinból. A műtrágya csövek rövid és egyenes kialakítása teszi lehetővé az egyenletes műtrágya elosztást. Minden váz típus szerelhető páros vagy páratlan számú kocsival. A minimális sortávolság 45 cm és a maximális 80 cm. Lehetséges növények: kukorica, cukorrépa, repce, cirok, szója, zöldségfélék, hibrid kukorica.



A speciális szárnyas lazítókések feltörik a talajt 10-30 cm mélységben. Három különböző típusú lazítókés közül választhatunk és hidraulikus túlterhelés elleni védelemmel vannak ellátva. A hosszabb élettartam érdekében karbidos változat is elérhető. Az egyenes kés könnyű talajokon ajánlott. Mérsékelt a keverő hatása. Minimális a talajbolygatás a felszínen. Tökéletes a nedvesség megőrzésére.

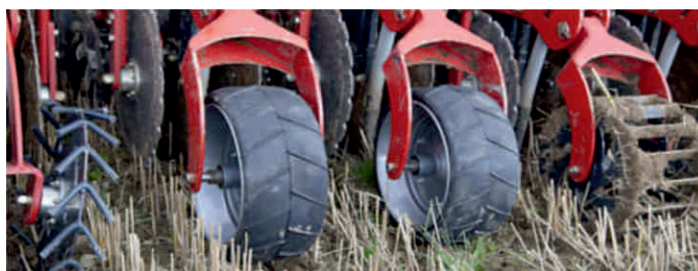


A $\varnothing 460$ mm-es oldalsó vágótárcsák benntartják a laza talajt a sávban és a tárcsák által bezárt szög és mélység beállításával meghatározható a sávok szélessége és alakja.



Kétféle műtrágya ejtőcső érhető el. A kisebb a granulált ásványi műtrágyához, míg a nagyobb (60 mm) a hígtrágya injektáláshoz használható. A mélységállítás (0-20 cm) független a munkamélységtől. A műtrágya kijuttatása a sáv készítése során történik.

A tömörítő kerék visszatömöríti a művelt sávot. A nyomása egy kar segítségével beállítható. Három különböző típusú tömörítő kerék biztosítja a sokoldalúságot a változó talaj körülményekhez.



Pálcás henger a közepesen erős visszatömörítéshez és felszíni rögaprításhoz. Használható könnyű és közepkötött talajokon és tökéletesen használható hígtrágya kijuttatással. A Farmflex kerék a talaj felszínének hatékony rögaprítására és tömörítésére ajánlott. Nedves és száraz körülmények között és hígtrágya kijuttatásakor is használható. A V-tömörítő keréknek nagy tömörítő hatása van 30 cm-es mélységig. Hatékony rögtörést biztosít a talajfelszínen és kötött talajok esetében ajánlott. Hígtrágya kijuttatása esetén a használata korlátozott.

6 LÉPÉSBEN A MAGÁGY KIALAKÍTÁSA A SÁVOKBAN VÁGÁS-TISZTÍTÁS-LAZÍTÁS-SÁV KIALAKÍTÁS-LEHELYEZÉS-TÖMÖRÍTÉS

A mellső vágótárcsa megnyitja a talajt és megvágja a hosszú szármaradványokat, ezáltal könnyen eltávolíthatóvá válnak.



A sáv tisztító eltávolítja a nagy mennyiségű szármaradványt a sávokból, ezáltal biztosítva a tiszta magágyat. A sávok tisztításának a mértéke a rugóerő módosításával állítható.



RENDRHAGYÓ AJÁNLAT ÁLLATTARTÓ TELEPEK RÉSZÉRE

10% KEDVEZMÉNYT

**kínálunk neked a következő modellekre
2023. december 15-ig!**

KVERNELAND 863 VONTATOTT BÁLABONTÓ

- 3 m³ rakodótérrel,
- 310 fokban elforduló kifúvótoronnyal
- Elektromos vezérlés
- 10x15.3x10 kerekek
- Fix vonószemmel ellátott vonórúd
- támasztóláb
- széles szögkitérésű kardántengely

KVERNELAND 853 PRO VONTATOTT BÁLABONTÓ

- 3 m³ rakodótérrel
- 310 fokban elforduló kifúvótoronnyal
- elektromos vezérlés
- 10x15.3x10 kerekek
- Fix vonószemmel ellátott vonórúd
- támasztóláb
- széles szögkitérésű kardántengely
- DFCS rendszer

KVERNELAND 856 PRO VONTATOTT BÁLABONTÓ

- 6 m³ rakodótérrel
- elforduló kiosztó
- elektromos vezérlés
- fix vonószemmel ellátott vonórúd
- támasztóláb
- széles szögkitérésű kardántengely

Készletről, azonnal!!

Vicon RV 5116 RN
hengeres bálázó

39 500 EUR+Áfa -tól

Bálaméret: Szélesség: 1,20 m
Átmérő : 0,8 - 1,65 m
Rendfeszedő: 2,20 m szélesség
Bálakamra: 5 heveder + 3 henger,
lánckenés,
Drop floor rendszer
Továbbító szerk.: Rotoros továbbító



Vicon RF4325 SC14N hengeres
bálázó FOCUS III. MONITORRAL

15.080.000 Ft+Áfa

Bálaméret: Szélesség: 1,20 m
Átmérő: 1,25 m
Rendfeszedő: 2,20 m szélesség
Bálakamra: 17 db tömörítő henger,
lánckenés
központi egységről kenhető henger
csapágyak,
Drop floor rendszer
Hálós kötözés



Vicon RF4225 RN fixkamrás
bálázó FOCUS III. MONITORRAL

11.750.000 Ft+Áfa

Bálaméret: Szélesség: 1,20 m
Átmérő: 1,25 m
Rendfeszedő: 2,00 m szélesség
Bálakamra: Lánccos léces kialakítás (24)
lánckenés,
Továbbító szerkezet: Rotoros továbbító
Hálós kötözés



Vicon RV 5216 Sc14
hengeres bálázó

17.290.000 Ft+Áfa

Bálaméret: Szélesség: 1,20 m
Átmérő : 0,8 - 1,65 m
Rendfeszedő: 2,20 m szélesség
Kamra: 5 végtelenített heveder + 3 henger
lánckenés,
ISOBUS kompatibilitás
Drop floor rendszer
Dupla meghajtóhenger az SC14 modellen!
Továbbító szerk.: 14 késes szeletelő egység



Vicon Andex 705 Vario
kétrotoros rendszőrő

8.740.000 Ft+Áfa

Rendképzés: 6,65 / 7,85 m
Szállítási szélesség: 2,8 m, hossz: 8,65 m,
magasság: 3,99 m
TLT fordulatszám: 540 1/min
Rotor: kenhető rotorhajtómű,
11/12 leszerelhető villakar,
rotor átmérő: 3,35/3,23
Terralink Plus - talajkövetés



Vicon Andex 464 rotoros
rendszőrő

3.900.000 Ft+Áfa

Munkaszélesség: 4,60 m
Rendelhelyezés: balra
Szállítás: 2,14 m leszerelt villakarokkal
TLT fordulatszám: 540 1/min
Rotor: 13 leszerelhető villakar
Gumiköpeny: 16 x 6,50, tandem tengely
1 garnitúra (60 db) rugósvilla biztosító
Támasztókerék a harmadik ponthoz



Vicon Extra 332
tárcsás fűkasza

12.600 EUR+Áfa

Munkaszélesség: 3200 mm
Vágótárcsa száma: 8 db
Kécek száma: 24 db
Vonóerőigény: 55 LE
TLT: 540 1/min
Munkatartomány: -15°/+15°
Csúszótalp 2x20 mm, 35-65 mm-1 pár
2 pár 10 tárcsás géphez
Express penge csere 8 tárcsás



Vicon EXTRA 232 hátsó
függesztésű fűkasza

10.500 EUR+Áfa

Munkaszélesség: 3,2 m
Vágótárcsa száma: 8 db
Kécek száma: 24 db
Vonóerőigény: 55 LE
Tárcsa fordulát: 3000
Csúszótalp 2x20 mm 35 - 65 mm
Extra pengecsere
Biztonsági kardántengely
szállítás: a traktor oldalán függőlegesen



Vicon EXTRA 228 hátsó
függesztésű fűkasza

9.600 EUR+Áfa

Munkaszélesség: 2,80 m
Vágótárcsa száma: 8 db
Kécek száma: 24 db
Vonóerőigény: 50 LE
Tárcsa fordulát: 3000
Csúszótalp 2x20 mm 35 - 65 mm
Extra pengecsere
biztonsági kardántengely
Szállítás: a traktor oldalán függőlegesen



Készletről, azonnal!!

APV ES 100 M1 Classic aprómagvetőgép

565.000 Ft+Áfa

12-V-os elektromos motor
Műanyag magtartály úrtartalma: 105 liter
Egy darab INOX repítőtárcsa elektromos meghajtással
Kábelezés, Belső védőrács
Munkaszélesség: 2-24 méter között
Méretek: 90 cm (H) x 52 cm (SZ) x 60 cm (M)
2.1 Fedélzeti vezérlő egység tartó konzol



Matermacc MS8230 ELECTRO szemenkénti vetőgép

12.150.000 Ft+Áfa

Sorok száma: 6 darab
Hidraulikusan csukható gerendely
Két acéltárcsás vetőcsoroszlyák
Hidraulikus tárcsás nyomjelző
6 darab rozsdamentes kukorica vetőtárcsa
Sortávolság: 45-50 cm és 75 cm
Váz munkaszélessége: 4 m
Magtartályok úrtartalma: 300 liter/6 tartály
Műtrágyatartály úrtartalma: 1130 liter
2 soronként mikrogranulátum tartály



Matermacc MS8130 szemenkénti vetőgép

25.780 EUR+Áfa

Sorok száma: 6 darab
Hidraulikusan csukható gerendely
Két acéltárcsás vetőcsoroszlyák
6 darab rozsdamentes kukorica vetőtárcsa
6 darab napraforgó vetőtárcsa
Sortávolság: 75 cm
Magtartályok úrtartalma: 300 liter/6 tartály
Műtrágyatartály úrtartalma: 800 liter
2 soronként mikrogranulátum tartály



Matermacc Grano 300-25 mechanikus gabonavetőgép

13.850 EUR+Áfa

Munkaszélesség: 3000 mm
Sorok száma: 25 darab
Szállítási szélesség: 3000 mm
A gép önsúlya: 670 kg
A gép teljesítményigénye: 70 LE
Festett magtartály nagysága: 500 liter
Magtartály mennyiség jelzővel ellátva
Egytárcsás csoroszlyás kivitel
Sortávolság: 12 cm
Kerekek: 6.50x15



Matermacc MSD 400-32 pneumatikus gabonavetőgép

26.500 EUR+Áfa

Munkaszélesség: 4000 mm
4 darab adagoló 4 db elosztó egységgel
Vetési sortávolság: 12,5 cm
Sorok száma: 32 darab
Magtartály kapacitása: 1000 liter
Kerék méret: 6.50 x 15"
Teljesítményigény: 80 LE
Művelőnyom automatika 3+3 sorra
Magtakaró pálcasor
X4 Monitor



Matermacc Unica-PVI sorközművelő kultivátor

12.150 EUR+Áfa

Sorok száma: 6
Sorköz: 70-80 cm
Kapák száma soronként: 5 db
Váz: 255 / 510 cm
Önsúly: 930 kg
Műtrágyatrágya tartály 930 liter
Teljesítményigény: 70 LE



Vigolo CLR 300 szántóföldi kultivátor ékgyűrűs hengerrel

14.650 EUR+Áfa

Munkaszélesség: 3000 mm
Teljesítményigény: 150-250 LE (min-max)
Kapák száma: 10 db
Munkamélység: 5-35 cm
Kapák közötti távolság: 280 mm
Csavarozott szártartó
Hidraulikus hátsó henger beállítása
Hátsó szintezőrud állítható terelőkkel
ékgyűrűs elmunkáló hengerrel



Vigolo CLR 350 szántóföldi kultivátor ékgyűrűs hengerrel

16.400 EUR+Áfa

Munkaszélesség: 3500 mm
Teljesítményigény: 160-250 LE (min-max)
Kapák száma: 12 db
Munkamélység: 5-35 cm
Kapák közötti távolság: 280 mm
Csavarozott szártartó
Hidraulikus hátsó henger beállítása
Hátsó szintezőrud állítható terelőkkel
ékgyűrűs elmunkáló hengerrel



Ricosma EXTREME 2 600L permetezőgép

1.750.000 FT+Áfa

600 literes polietilén tartály
Kézműs tartály
Ventilátor Ø 560 mm
1 sebességes váltómű + üresjárat
3+3 szóróegység
Csepegésgátlós dupla réz szórófejek
Szivattyú: Comet APS 96
Vezérlőegység COMET HPR2
Vegyszerbekeverő
Teljesítmény igény: 55-65 LE



KIOTI TRAKTOROK

készletről, azonnal!!

2023 év végéig, 2022 év eleji árakon - AKCIÓ !!!

5 ÉV GARANCIA – fél évtized gondtalanság

Kioti CS 2520 H-GE traktor 13 494 EUR+Áfa -tól

Teljesítmény: 25 LE
Gumi: ipari vagy gyepp
Sebesség: előre-16,
hátra- 11 km/h
Középső TLT: 2 000
hidrosztatikus váltó,
2 tartományban
joystick előkészítés
mászó fokozat,
üzemanyag tartály 25,5 l



Kioti CX 2510 CH traktor 20 470 EUR+Áfa -tól

Teljesítmény: 25 LE
Gumi: mg.-i , lehet gyepp
és ipari kivitel is
Sebesség:
előre 22 km/h,
hátra 16 km/h
hidrosztatikus váltó
légtudionált fülke
joystick előkészítés,
dönthető szervokormány



Kioti CK 4030 H traktor 20 735 EUR+Áfa -tól

Teljesítmény: 40 LE
Gumi: 7-16, 11,2-24
Sebesség:
előre 26 km/h,
hátra 18 km/h
TLT tengely fordulati
száma: 540 /540 E
hidrosztatikus váltó
fokozatmentes
3 tartományban
joystick előkészítés



AJÁNDÉK! ▶

az első kötelező szerviz anyag és munkaköltsége!!

Mindegyik traktor gyári homlokrakodóval szerelhető!
Opcióként választható, a ZUIDBERG front függesztés és a front TLT.

Kioti DK 4520 C traktor 26 550 EUR+Áfa -tól

Teljesítmény: 45 LE
Sebesség: előre 33 km/h,
hátra 32 km/h
TLT tengely fordulati
száma: 540
mechanikus váltó
légtudionált kabin
2 pár hidraulika
csatlakozás
joystick előkészítés



Kioti DK 5020 C traktor 27 155 EUR+Áfa -tól

teljesítmény: 50 LE
Sebesség: előre, hátra 33 km/h
TLT tengely fordulati
száma: 540/750
mechanikus váltó 16/16
2 pár hidraulika
csatlakozás
hidr.szivattyú
kapacitás 62,4 l/min
Bi-Speed kanyarodás
TLT tempomat



Kioti DK 6020 C traktor 27 906 EUR+Áfa -tól

Teljesítmény: 60 LE
Gumi: 8-16, 13,6-24
Sebesség: előre,
hátra 33 km/h
TLT tengely fordulati
száma: 540/750
mechanikus váltó
16F/16R
légtudionált kabin
Bi-Speed kanyarodás



Kioti DK 6020 CH traktor 29 060 EUR+Áfa -tól

Motor: 58 LE, 3 hengeres, 1826 cm³,
Daedong, STAGE 5
Légtudionálólal
ellátott fülke
Hidrosztatikus váltó
(fokozatmentes 3
tartományban)
Joystick előkészítés
Bi-speed kanyarodás



Kioti RX 7330 traktor 36 871 EUR+Áfa -tól

Teljesítmény: 73 LE
Sebesség: előre, hátra 38 km/h
TLT tengely fordulati
száma: 540/540E
Power shuttle
váltó 24/24
Légtudionált
kabin
Joystick előkészítés
Üzemanyag
tartály 95 l



Kioti HX 1201 PC traktor 54 320 EUR+Áfa -tól

Teljesítmény: 125 LE
Sebesség: előre, hátra 40 km/h
Gumi: 13,6-24, 18,4-34
TLT tengely fordulati
száma: 540/750/1000
légrugós, forgatható,
fűthető ülés
hidraulika szivattyú
kapacitás 121 l/min
Powershuttle váltó 32/32





KÉSZENLÉT ZRT.

8500 Pápa, Pápakovácsi út 3.

Tel.: +36 89 510 190, +36 30 385 7578

E-mail: keszenlet@keszenlet.hu

TELEPHELYEINK:



PÁPA



SZÁSZVÁR



SZIHALOM