

Rotoros Rendképzők
Egy, Két, Négy rotorral



Andex Rotoros Rendképzők



My way of Farming!



Az iM Farming logó megjelenik, ha a munkagép csatlakoztatható intelligens gazdálkodási rendszerünkhöz és kiegészítőinkhöz, amelyek elengedhetetlenek a vállalkozás irányításához.

TARTSA GAZDASÁGÁT MOZGÁSBAN

My way of Farming!



Művelni a földet, irányítani a gazdaságomat és kapcsolatot teremteni a természettel. A gazdálkodás az életmódom. A nehéz időszakok ellenére soha nem fáradok bele, hogy nap mint nap elvégezzem a szántóföldi és az állatok körüli teendőket. Lépést tartok a fejlődéssel, miközben saját filozófiámat és a megfelelő stratégiákat alkalmazom.

Saját magam alakítom és irányítom a jövőmet, egyesítve a szaktudást és a modern technológiát, a legjobb munkagépekkel dolgozva. Az innovációt előtérbe helyezve aktívan keresem az új lehetőségeket. Keményen dolgozom, hogy jó legyen a termés. Személyesen gondoskodom az állataimról, mindig csak a lehető legjobb körülményeket biztosítva számunkra. A gazdaságom és a hozam tükrözi a személyiségem, hiszen szívvel-lélekkel végzem a munkám.

A gazdálkodás a szenvedélyről, a fejlődésről szól a termésem, a gazdaságom, önmagam és a saját utam tekintetében egyaránt.

Tartósság mintájára

A fokozatmentesen állítható vezérlőpálya segítségével könnyedén állíthatjuk be a gépet az elvégzendő feladat függvényében.

Az alumínium öntvény alkatrészek nagy szilárdságot biztosítanak, de egyben könnyűek is.

Kettős csapágyazású kúpkerék és tányérkerék.

A villatartó karok egyesével szerelhetők - csak 3 csavart kell meglazítani.

A nagy méretű - 400 mm átmérőjű - öntvény vezérlőpálya biztosítja a karok egyenletes mozgását és a sima járást.

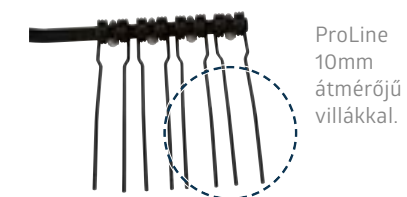
Az olajfürdőben futó kúp és tányérkerék kopása minimalizálva van.

Az egymástól távol elhelyezett nagy teherbírású golyóscsapágyak támasztják meg villatartó kar tengelyét.

A hőkezelt görgők csökkentik a vezérlőpálya kopását.

Négy ponton érintkező ferde hatásvonalú golyós csapágy a tányérkeréken biztosítja a megfelelő erőátvitelt.

“**Segítünk,**
hogy hatékonyabb
legyen”



ProLine
10mm
átmérőjű
villákkal.

Az összes villatartó kar egyenkénti is leszerelhető és javítható.



ProLine

Az Andex ProLine rendképzők sajátossága az egyedülálló hajtásrendszer, amely magába foglalja az olajban futó tányér- és kúpfogaskereket. A teljesen zárt kialakítás biztosítja a teljeskörű, állandó kenést, és teszi az egész rendszert teljesen karbantartásmentessé.

A sokéves széleskörű tapasztalatunk garantálja a jól bevált, legmagasabb szintű technológia alkalmazását. A hőkezelt nagy átmérőjű vezérlőpálya biztosítja a rotor finom és roppant halk járást.

A vezérlőtárcsa optimalizált alakja lehetővé teszi a gyorsabb lehelyezést, formásabb, egyenletesebb rendet hagyva maga után.

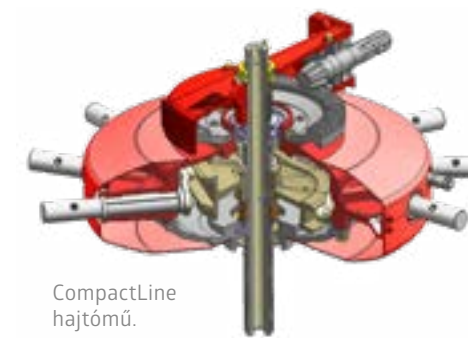
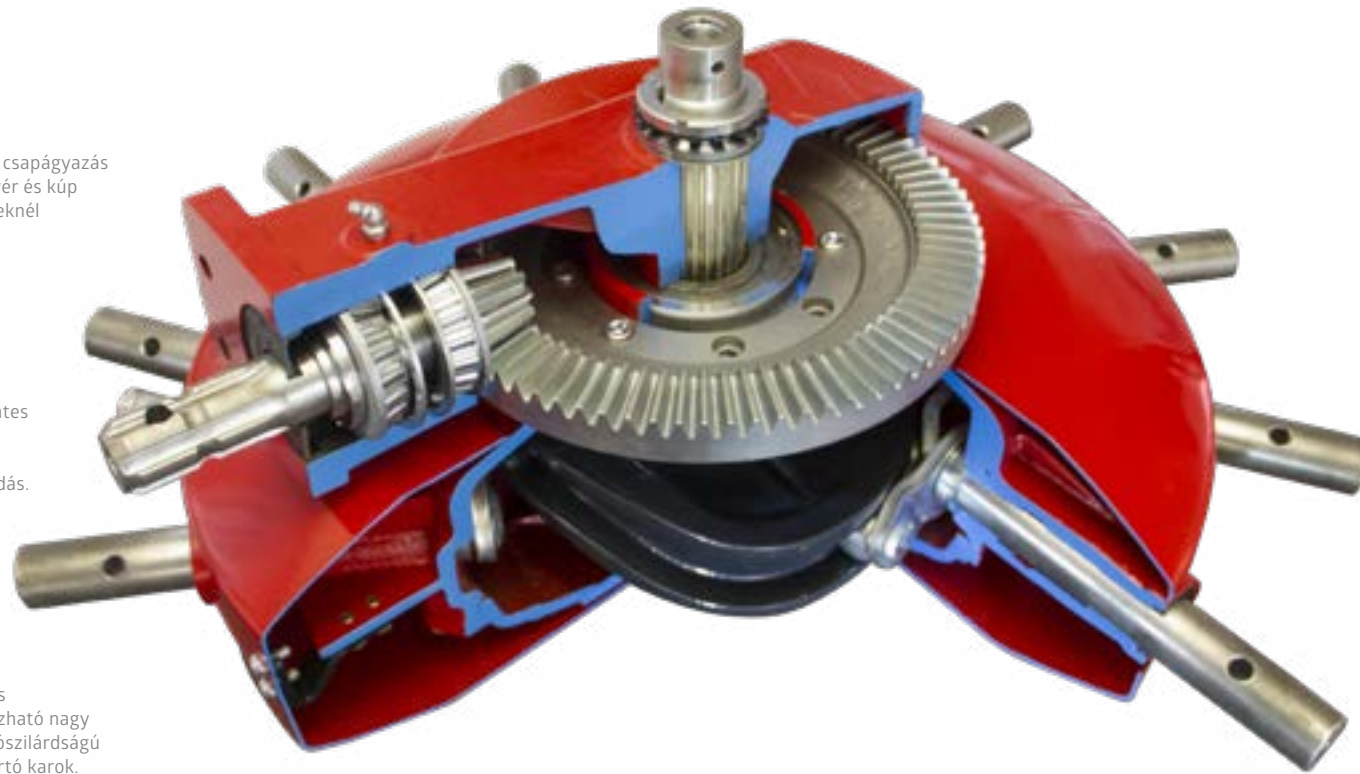
Az alumínium csapágyház, az integrált kettős csapágyazással és a nagy távolsággal rendkívül stabil és karbantartásmentes használatot biztosít. A karok a házból könnyedén egyenként kiszerezhetők 3 csavarral eltávolításával. Gyors és egyszerű!

Karbantartásmentes Megoldás

Dupla csapágyazás
a tányér és kúp
kerekeknél

Karbantartásmentes
vezérlőpálya és
karvezérlés -
olajfürdős megoldás.

Erős és
megbízható nagy
szakítószilárdságú
villatartó karok.



CompactLine
hajtómű.

CompactLine

Az Andex CopactLine rendképzők sajátossága az olajban fürdő vezérlőpálya a görgőkkel, valamint a villatartó karok csapágyai is, melyek külön karbantartást nem igényelnek. A hajtómű olajsintje könnyen ellenőrizhető kívülről.

A nagy szilárdságú villatartók, és a hajtó tengely mindkét oldalán lévő csapágy együttesen biztosítja a kompakt egység szilárdságát és megbízhatóságát. A Vicon által kifejlesztett vezérlőpályák kifejezetten az egyéni rotor átmérőkre lettek szabva, optimális rendképzést biztosítva bármilyen munkaszélességben, bármilyen modellen.

“**Hajlított
villatartó karok**
a tökéletes
rendképzésért”

Hajlított villatartó karok

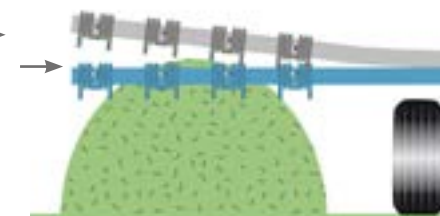
A rendkészítő megfelelő beállításával és a testreszabással az aktuális kondíciókhoz adja betakarításkor azt a pluszt, ami biztosítja, hogy a rend tiszta maradjon. A rotor magasságának beállítása, a rendszélesség állítása és a vezérlőpálya finomállítása (ProLine) minden Andex rendképzőn egyszerűen és könnyen elvégezhető, megkönnyítve a napi munkát.

Az erős és rugalmas Vicon rendképző ujjak pontosan mozgatják a takarmányt rendbe, és a 9 és 10 mm-es keresztmetszetű ujjak biztosítják a kapacitást nagy mennyiségű termény szállításához. A hajlított karok, a Vicon védjegye, amely arra lett tervezve, hogy pontosan a megfelelő időben hagyják el a karok a rendet, elősegítik a jobb és pontosabb rend kialakítását.



- Nagyobb távolság a rendtől
- Megnövekedett kapacitás
- A gyorsabb száradási idő a jobban formált, szellősebb rendek
- Nagyobb munkasebesség, a terményt közvetlenül az ujjak nyomják

Andex kar
Hagyományos kar



Ívelt karok támogatják a normál és egyenletes rendképzést

Az összes Andex rendképző modell hajlított karral van felszerelve, ezzel biztosítva a szabályos és egyenletes rendkészítést.

A speciálisan hajlított karok biztosítják a magasabb kiemelkedést a rendből, és csak a megfelelő időben hagyják el a rendet, ideális levegős rendet készítve.

Maradjon nyomon TerraLink Quattro-val

Ami valójában számít az előállított szenázs és széna minősége. A precíz munkavégzés rendkívül fontos annak biztosítása érdekében, hogy rendkésítés során ne hagyjunk el értékes anyagot, ugyanakkor tiszta, értékes, szennyeződés mentes terményt állítsunk elő.

Háromdimenziós talajkövetés

A TerraLink Quattro rendszer valódi legenda lett a pontos talajkövetéssel kapcsolatban, lényeges hogy elkerüljük a szennyeződéseket a rendben - különösen egyenetlen terepi viszonyok. Ez egy meglehetősen egyszerű elven működő, egyedülálló rendszer, amely kiváló háromdimenziós talajkövetést biztosít. Teljesen karbantartás- és kopásmentes.

A karban van az erő

A nyitott kialakítású váz a torziós rúd elvét követi és elnyeli a rotor felől érkező rezgéseket és rugalmasságot biztosít. Extra talajkövetést és stabilitást biztosít. Minden rotor 3 irányban tud mozogni, hogy pontosan leköveti az egyenetlenségeket és igazodik a terepi viszonyokhoz.

Nagyfokú stabilitás

A vontatott kivitelű gépek esetén, ahol a súly az első dupla kerekekre koncentrálódik, a rendszer egyenletes futást eredményez és megakadályozza a kiemelkedést és a villák pattogását. Valamennyi kerék a villákhoz közel helyezkedik el, így biztosítva a nagy rendképző teljesítményt, nagy munkasebesség mellett.

Hogyan működik a 3 Dimenziós talajkövetés



A rotorok teljesen flexibilisen mozognak, ami azt eredményezi, hogy a villák talajkövetési kiváló...



... a végeredmény pedig tiszta szennyeződésmentes rend.

TERRALINK
QUATTRO

TerraLink Quattro a pontos követés érdekében

Teljesen karbantartás és kopásmentes.

A rugalmas rotor kar és a háromdimenziós rotorfelfüggesztés egyedi kombinációja.

A nyitott kialakítású váz kar elnyeli a rotor rezgéseit és lehetővé teszi a torziós rugalmasságot.

A TerraLink Quattro funkció lehetővé teszi pontos talajkövetést, így a munka során minimális a veszteség.

A rotor három dimenzióban működik, gyorsan leköveti a változásokat és igazodik az egyenetlen terepi viszonyokhoz.



A vontatott tengely kivitel a csendes futást, megakadályozza az kiemelkedést és a villák visszapattnását valamint magasabb haladási sebességet enged meg.

A dupla kerekeket a lehető legközelebb helyezkednek a villákhoz, hogy biztosítsák a rotor maximális stabilitását.

“**Minden rotor 3 dimenzióban mozog**”

A TerraLink Quattro igazi előnye

A TerraLink rendszer két részből áll. Első a függesztőkar, a második a rotor futóműve. A kar alsó része nyitott. Ez a speciális acélminőséggel együtt lehetővé teszi a kar törés nélküli meghajlását.



A rendképzők áttekintése

ProLine



ProLine	KIALAKÍTÁS	MUNKASZÉLESSÉG	RENDSZÉLESSÉG	ROTOR ÁTMÉRŐ	ROTOROK SZÁMA	KAROK / ROTOR	VILLA ÁTMÉRŐ	TENGYEL
ANDEX 1505	Több rotoros - Középre	9.80-15m	1.4-2.5m	3.85m	4	13/15	10mm	Mellső csuklós
ANDEX 1304 Pro	Több rotoros - Középre	10-12.5m	1.2-2.2m	3.35/3.05m	4	4x12	10mm	TerraLink Quattro
ANDEX 1304	Több rotoros - Középre	10-12.5m	1.2-2.2m	3.35/3.05m	4	4x12	10mm	TerraLink Quattro
ANDEX 904 Hydro	Több rotoros - Középre	8-9m	1.4-2.4m	3.85m	2	2x14	10mm	TerraLink Quattro
ANDEX 844	Több rotoros - Középre	7.60-8.40m	1.4-2.1m	3.65m	2	2x12	10mm	TerraLink Quattro
ANDEX 804	Több rotoros - Középre	7-8m	1.2-2.2m	3.35m	2	2x12	10mm	TerraLink Quattro
ANDEX 774	Több rotoros - Oldalra	7.7m	Változtatható	3.65m	2	12/13	10mm	TerraLink Quattro
ANDEX 464	Egy rotoros - Függesztett	4.6m		3.65m	1	13	10mm	Tandem
ANDEX 424	Egy rotoros - Függesztett	4.2m		3.35m	1	12	10mm	Tandem

A modellek jellemzői az Ön előnyeikért



Vicon Andex 1254
Hidraulikusan leengedhető, magasság 4 m alatt.



Vicon Andex 1505
Okosan összecukható mechanizmus közúti szállításhoz.



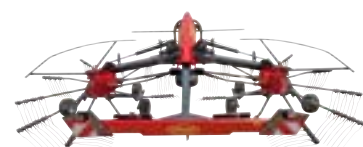
Vicon Andex 1304 Pro
Mind a négy rotor egyenként mozgatható.



Vicon Andex 1104
ProLine állítható vezérlőpálya.

A rendképzők áttekintése

CompactLine



CompactLine	KIALAKÍTÁS	MUNKASZÉLESSÉG	RENDSZÉLSESSÉG	ROTOR ÁTMÉRŐ	ROTOROK SZÁMA	KAROK / ROTOR	VILLAÁTMÉRŐ	TENGELY
ANDEX 1254	Több rotoros - Középre	10-12.5m	1.2-2m	3.05/3.35m	4	4x12	9mm	TerraLink Quattro
ANDEX 764	Több rotoros - Középre	7/7.80m	1.2-2m	3.35m	2	11	9mm	TerraLink Quattro
ANDEX 724 Hydro	Több rotoros - Középre	6.2/7.2m	1.2-2.2m	3.00m	2	11	9mm	TerraLink Quattro
ANDEX 724	Több rotoros - Középre	6.2/7.2m	1.2-2.2m	3.00m	2	11	9mm	TerraLink Quattro
ANDEX 644	Több rotoros - Középre	6.4m	1.2m	3.00m	2	10	9mm	Egyszeres
ANDEX 644M	Több Rotoros - Függesztett	6.4m	1.2m	3.00m	2	10	9mm	Egyszeres
ANDEX 705 Vario	Több Rotoros - Oldalra	6.65/7.85m		3.35/3.23m	2	11/12	9mm	TerraLink PLUS
ANDEX 705 Evo	Több Rotoros - Oldalra	6.65m		3.35/3.23m	2	11/12	9mm	TerraLink PLUS
ANDEX 714T Vario	Több Rotoros - Oldalra vontatott	6.6/7.1m		2.95m	2	11/12	9mm	TerraLink Quattro
ANDEX 714T Evo	Több Rotoros - Oldalra vontatott	6.6/7.1m		2.95m	2	11/12	9mm	TerraLink Quattro
ANDEX 474T	Vontatott	4.2m		3.65m	1	12	9mm	Tandem
ANDEX 424T	Vontatott	4.2m		3.35m	1	11	9mm	Tandem
ANDEX 434	Függesztett	4.2m		3.35m	1	12	9mm	Egyszeres
ANDEX 394	Függesztett	3.9m		3.05m	1	11	9mm	Egyszeres
ANDEX 353	Függesztett	3.5m		2.8m	1	10	9mm	Egyszeres
ANDEX 323	Függesztett	3.2m		2.6m	1	9	9mm	Egyszeres

ANDEX NÉGY ROTOROS RENDKÉPZŐK



My way of Farming!

ProLine



Andex 1505
Munkaszélesség: 9.8-15.0m

CompactLine



Andex 1304 (PRO)
Munkaszélesség: 10.0-12.5m



Andex 1254
Munkaszélesség: 10.0-12.5m



Az egyedi behajtható mellső rotor karok a gépkezelőhöz közel helyezkednek és a gépkezelő jól rálát a fülkéből.

Az egyetlen igazi 15m munkaszélességű rendképző

15.00m munkaszélesség

Az AnDEX 1505-öt nagy teljesítményre és nagy igénybevételre tervezték. Négy rotor, karbantartásmentes ProLine hajtómű, 15m munkaszélesség és a nagy teherbírású központi váz kialakítás kiemeli a benne rejlő potenciált a legigényesebb vásárlók számára.

A behajtható kialakítás biztosítja a különbséget

Az mellső rotorkarok speciális befordítható kialakítása az AnDEX 1505 egyedi jellemzője.

A munkaszélesség a különböző terményekhez és kondíciókhoz igazítható, így a teljes munkaszélességben egyenletes és azonos szélességű rendeket kapunk.

A kialakítás gyors munkaszélesség állítást tesz lehetővé. Akadályba ütközés esetén, a külső karok túlterhelésvédelme biztosítja, hogy egy bizonyos nyomásnál visszahajlik, így védve meg a főváz szerkezetét a sérüléstől. Továbbá, a területhatáron történő munkavégzéskor a gyorsan forgó mellső karok használhatóak lassítás nélkül

pl. kerítés mentén. Különösen sarkokon való rendsodráskor, lehetséges a terület sodrása egy menetben, mivel a mellső rotor a sarokba tolható.

A rendszer legnagyobb előnye azonban, hogy a következő rend továbbra is egyenes lesz, mivel az a rotor ami a műveletlen rész felé esik, annak a helyzete nem változik. Akadályok melletti elhaladásakor a mellső rotorkarok gyorsan befelé mozgathatók, ezáltal biztosítva, hogy a rendek egyenesek maradjanak.

Megbirkózunk a területtel

A mellső rotorkarok az állandó talajnyomás érdekében hidraulikus talajnyomás vezérléssel vannak felszerelve. A kiválasztott munkaszélességtől függetlenül a talajnyomás egyenletes marad, így a rotor azonnal reagál az egyenetlen talajfelszínre a pontos talajkövetés érdekében. Az előnyök nyilvánvalóak, mivel a kevesebb a felszíni sérülés, a tarló gyorsabban újra sarjad és a takarmány szennyeződése is minimális. Különösen nedves körülmények között, amikor a rotor alacsony nyomása nagy előny a tiszta takarmány szempontjából.



Minden rotor magassága függetlenül és hidraulikusan állítható. Továbbá a minimális magasság mechanikusan meghatározható a pontos beállítás biztosítására.



Mind a 4 rotor egyedileg kiemelhető.



A rotorkarok kiemelése a táblavégi fordulóknál, nagy hasmagasságot eredményez. A hasmagasság fokozatmentesen állítható.

Egy kiválóan manőverezhető egység

A vonólap használata akár 80°-os fordulási szöveget tesz lehetővé és az opcionális, egyedien kormányozható keréktengely a Vicon rendképzők páratlan manőverezhetőséget biztosítja. A 9.20m teljes hossz ellenére, a terület megközelítését szolgáló keskeny átjárókon vagy utakon is könnyen átjutunk. A táblavégi forduló egyszerű kezeléséhez a mellső és hátsó rotorkarok leengedésének és kiemelésének a sorrendje testreszabható, optimalizálva a késeleltetést a mellső és a hátsó rotorkarok között. Három különböző lehetőség közül lehet választani. Mind a 4 rotor egyedileg kiemelhető, így bármilyen méretű vagy alakú táblán professzionálisan és hatékonyan tudunk rendet képezni.

Fékek és gumiabroncsok

A széles gumiabroncsok nemcsak kíméletes talajnyomást eredményeznek, hanem kiváló stabilitást biztosítanak mind a szántóföldön, mind a közúton. A hidraulikus vagy pneumatikus fékek lehetővé teszik a 40 km/h közúti sebességet.

Minden rotor 3 pár keréssel van felszerelve, amelyek 360°-ban szabadon foroghatnak a tökéletes fordulás érdekében és nem eredményeznek tönkretett területet keskeny forduló esetén.



Rendméret az
Ön igényi szerint!

**“Menetközben
változtatható
9.8-15.0m közötti
munkaszélesség”**

Beállítható munkaszélesség

A munkaszélesség menet közben 9.80m és 15.00m között igény szerint állítható. A munkaszélesség a termény mennyiségéhez igazítható, hogy egyenletesen formázott és azonos szélességű rendet kapjunk a tábla teljes hosszában.

A munkaszélesség változtatása minden helyzetben, menet közben elvégezhető, de akár álló helyzetben is, amikor a rotorok a talajon vannak. Ha a szélességet egy rövid időre módosítani kell, a korábban beállított munkaszélesség automatikusan előhívható.



A két külső rotor egyedileg beállítható a 9.8-15.0m munkaszélességhez.

Minden ellenőrzés alatt áll az ISOBUS technológia segítségével

Az Andex 1505 teljesen ISOBUS vezérelt munkagép. Ez azt jelenti, hogy egy ISOBUS kompatibilis traktor esetén nincs szükség külön terminálra, csak "plug and play", vagyis csatlakoztassa és a terminál felismeri a munkagépet.

Az Andex 1505 felszerelhető IsoMatch Tellus PRO vagy IsoMatch Tellus Go+ terminálokkal. Az IsoMatch Tellus GO+ speciálisan a gépek egyszerű vezérlésére lett kifejlesztve. Csak csatlakoztassa a munkagépet, üljön be a traktorba, indítsa el és már indulhat is. A terminálon automatikusan megjelenik a munkagép. A kezelő komfortja érdekében minden gomb a terminál jobb oldalán van elhelyezve. A gép használata közben nem szükséges a kijelzőt nézni.

BreakBack rendszer



IsoMatch joystick



Vegye át a teljes irányítást

A következő funkciók végezhetők el a terminállal:

- Rend- és munkaszélesség.
- Programozható rotor kiemelési magasság.
- A szállítási vagy munkahelyzet automatikus kiválasztása egy ikon megnyomásával.
- A négy rotor egyedi kiemelése.
- Rotormagasság beállítása.
- A munkaszélesség beállítása, bal és jobb oldal.
- Úszó helyzet és választható aktív hidraulikus felfüggesztés a mellő rotorokon.
- Szállítókerekek kormányzása.
- Táblavégi forduló kezelés aktiválása.
- A táblavégi forduló késleltetési idejének/távolságának vagy kézi működtetésének a beállítása.
- Speciális, személyre szabott felhasználói felület, bérvállalkozókkal fejlesztve, a funkciók nagyon egyszerű vezérléséhez.
- Opcionális joystickkal.



Az opcionális aktív kerékkormányzás kiváló manőverező képességet biztosít szűk átjárókban, sarkokban.



Az okos csukási mechanizmusnak köszönhetően a teljes magasság 4.00m alatt marad a rotorok 3.85m átmérője ellenére.



GEORAKE® Egyszerűsítse vállalkozását

A Vicon GEORAKE® megoldással a pontos rendképzés, jól formázott rendek létrehozása még soha nem volt ilyen egyszerű. Ha tábla végi fordulókban a rendsodrás elvégzésre került, már csak a traktort kell vezetnie. Mivel a GEORAKE® automatikusan kiemel minden rotort a megfelelő időben, teljesen kiküszöbölhetők a szabályos rendek képzését akadályozó tényezők, fordulás előtt vagy szabálytalan alakú táblákon.

A GEORAKE® út a precizitáshoz

Bármilyen rendsodrás maximális és minőségi teljesítéséhez képzettségre és precizitásra van szükség. Különösen a táblavégi fordulónál. Minden rotort a megfelelő időben kell kiemelni, hogy a terményt a leghatékonyabb módon tudjuk összesodorni és tökéletesen formázott rendet készítsünk a felszedéshez.

Ez az alapvető művelet teljesen automatizálásra került, mivel a szakaszvezérlésen keresztül mind a négy rotor külön-külön van vezérelve, anélkül, hogy a kezelőnek figyelnie kellene erre.



Fedezze fel ezeket az új lehetőségeket a Vicon GEORAKE® megoldással. Minden rotor automatikus kiemelése a megfelelő időben. Szintén elérhető az Extra 7100 fűkaszán, mint GEOMOW®.



Mivel az elvégzett területek regisztrálásra kerülnek, minden egyes rotor automatikusan kiemelkedik a táblavégi fordulón és kanyargós területen.

GEORAKE® teljes támogatást jelent a kezelőnek

GEORAKE® rögzíti a már elvégzett területet, így amint egy rotor egy ilyen területre ér, az automatikusan kiemelkedik. Minden rotor külön-külön működik és a négy szakasz egyikeként működik. Amint visszatér a még nem sodrott területre, a rotor a megfelelő időpontban automatikusan leengedésre kerül, biztosítva a teljes területen a sodrást.

Szabálytalan területek sodrásakor a GEORAKE® megelőzi a már elkészített rendek tönkretételét, automatikusan kiemeli az szükséges rotorokat, a vezető ellenkormányzása nélkül. A hangsúly a vezetésen és a tökéletes rendképzésen van.

Nem marad el termény és a táblavégi fordulókban a rendek nem kerülnek tönkretételre a rotorkok által. A rendképzés nagy precizitással történik.

GEORAKE® egy licenz alapú alkalmazás, amihez szükséges a géplicenz és a szakaszolási licenz a Terminál oldaláról. A monitor szakaszvezérlés kulcsa szintén használható más műveletekhez, mint vetés, műtrágyaszórás és permetezés.

“**Az okos
rendképzés
itt kezdődik**”



GEORAKE® használatával a rendsodrás nagyfokú precizitással történik.

“**Javítsa
rendsodrási
teljesítményét**”



Több üzemidő max 4m szállítási magassággal

Nem vesztegethetjük az időnket, még a táblák közötti vonulás esetén sem. Csak csukja össze a rotorokat és már indulhat is, 4.00m-nél kisebb szállítási magassággal, biztonságosan. A karokat nem szükséges leszerelni így még a kabint sem kell elhagyni. A nagy szállítókerekek és a hidraulikus fék alaptartozék.

Tároláshoz minden kar leszerelhető az Andex 1254-en így akár 3.40m tárolási magasság biztosítható. Az erős és stabil tárolóláb biztosítja a gyors és problémamentes fel- és lecsatlakozást.

Az Andex 1304 karjai általában rögzítettek, de a felső 4 levehető, hogy elérje az azonos alacsony tárolási magasságot. A hajtáslánc szabadonfutása biztosítja, hogy ezek a karok mindig felfelé legyenek.

“**A teljesítmény növelésre tervezve**”

Tartsuk a dolgokat egyszerűen

ProLine vagy CompactLine specifikáció

Az Andex 12.5m négyrotoros rendképző Proline vagy CompactLine hajtóművel választható. Mindkét gép hasonló felépítésű. Ugyan arra a váz koncepcióra épülnek. Az Andex 1254 CompactLine változat egy könnyen használható gép, jelentős munkaszélességgel a professzionális szegmens számára, aki olyan megbízható gépet keres, ami biztosítja a megbízhatóságot a teljes betakarítási időszak alatt.

A nagy igénybevételű helyekre lett kifejlesztve az Andex 1304 ProLine.

Gyorsítsa fel munkanapját

Az Andex 1254 és 1304 célja megkönnyíteni a nehéz és megerőltető műveleteket. Az rendképzés műveletének fontos része, a betakarításban következő művelet munkagépének megfelelő rend képzése és a teljes betakarítási folyamat hatékonyságának a fenntartása. Az lenyűgöző 12.50m munkaszélességükkel, egyszerű kialakításukkal és a munka- és rendszélesség kabinból történő állításával ezeket a gépeket úgy tervezték, hogy felgyorsítsák a rendképzés és felszedés teljes folyamatát, alkalmazkodva a szezon során változó termésmennyiségekhez.

Egyszerű és könnyen elsajátítható kezelés, minden a traktorból kezelve.



Egyszerű kezelhetőség - nagyobb teljesítmény

Az Andex 1254 és 1304-es modellek úgy lett megtervezve hogy a munkanapok zökkenőmentesen teljenek. Felejtse el a kifinomult szenzorokat és vezérlési funkciókat, mindezek az egyszerűség jegyében a kezelő igényeihez kerültek megtervezésre, azokra az elemekre összpontosítva, amelyek valódi értéket biztosítanak. Vegyük például a vezérlőegységet.



A TerraLink Quattro egy egyedi kombinációja a rugalmas váztag és a 3 dimenziós rotor felfüggesztésnek.

Praktikus kialakítással rendelkezik, beleértve az előre kiválasztott funkciókat a zökkenőmentes működés biztosítására. Csak egy kettős és egy egyes működésű hidraulika csatlakozóra van szükség az Andex 1254 és 1304 használatához.



Hatékony gazdálkodási rendszer



A munkaszélesség 10-12.5m között hidraulikusan állítható. A rendszélesség 1.2 és 2.2m között szintén hidraulikus állítású.

Kiváló rendformázás

A rendek egyenetlen megjelenésének elkerülésére és a kapacitás fenntartásnak érdekében a hátsó rotorok kisebb átmérőjűek és gyorsabban forognak. Ez biztosítja a hátsó rotorokon szükséges nagyobb kapacitást a dupla mennyiséghez, és mivel a sebesség eltérő, megelőzi a felcsavarodást.

A karbantartásmentes TerraLink Quattro rotor felfüggesztési rendszer, 3 dimenzióba tud mozogni a tökéletes nyomkövetés érdekében és 4 kerékkel ellátott rotorokkal biztosítja a nagy pontosságot és stabilitást még lejtős körülmények esetén is. A megoldás teljesen karbantartás- és kopásmentes.



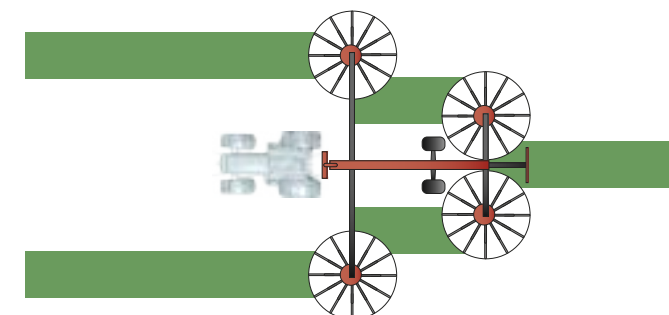
A munka- és rendszélesség hidraulikus beállítása

A munka- és a rendszélesség hidraulikus állítása lehetővé teszi a rend sűrűségének és szélességének testreszabását a következő munkaművelet igényeinek megfelelően. Mindez kényelmesen elvégezhető és ellenőrizhető a traktorból. A munkaszélesség 10.0-12.5m között állítható és a rendszélesség 1.20-2.20m között változtatható, biztosítva a szükséges rugalmasságot.

Egyszerű forduló kezelés

Ezek a gépek továbbfejlesztett táblavégi forduló kezeléssel rendelkeznek. Ezen felül a táblavégi fordulókon a rotorok nagy hasmagasságán túl be lehet állítani a mellő és a hátsó rotor leengedésének és kiemelésének a késleltetését a terepviszonyokhoz és a munkasebességhez. Ez mechanikusan egyszerű módon elvégezhető.

Az Andex 1254 és 1304 80°-os éles fordulóra képes, akár a tábla végén és közúton is, mikor szűk helyen kell áthajtani. A rotorok alapkivitelben páronként kiemelhetők, kényelmesen használható a termény kerítések mentén vagy kis mennyiségű rendek sodrása esetén. Opcionálisan a mellő rotorok egyenként kiemelhetők.



Kompakt, de hatékony munkagép - a BX rendrakó hevederrel ellátott fűkasza után lehetőség van 20m-es szélességről egy rendet képezni.

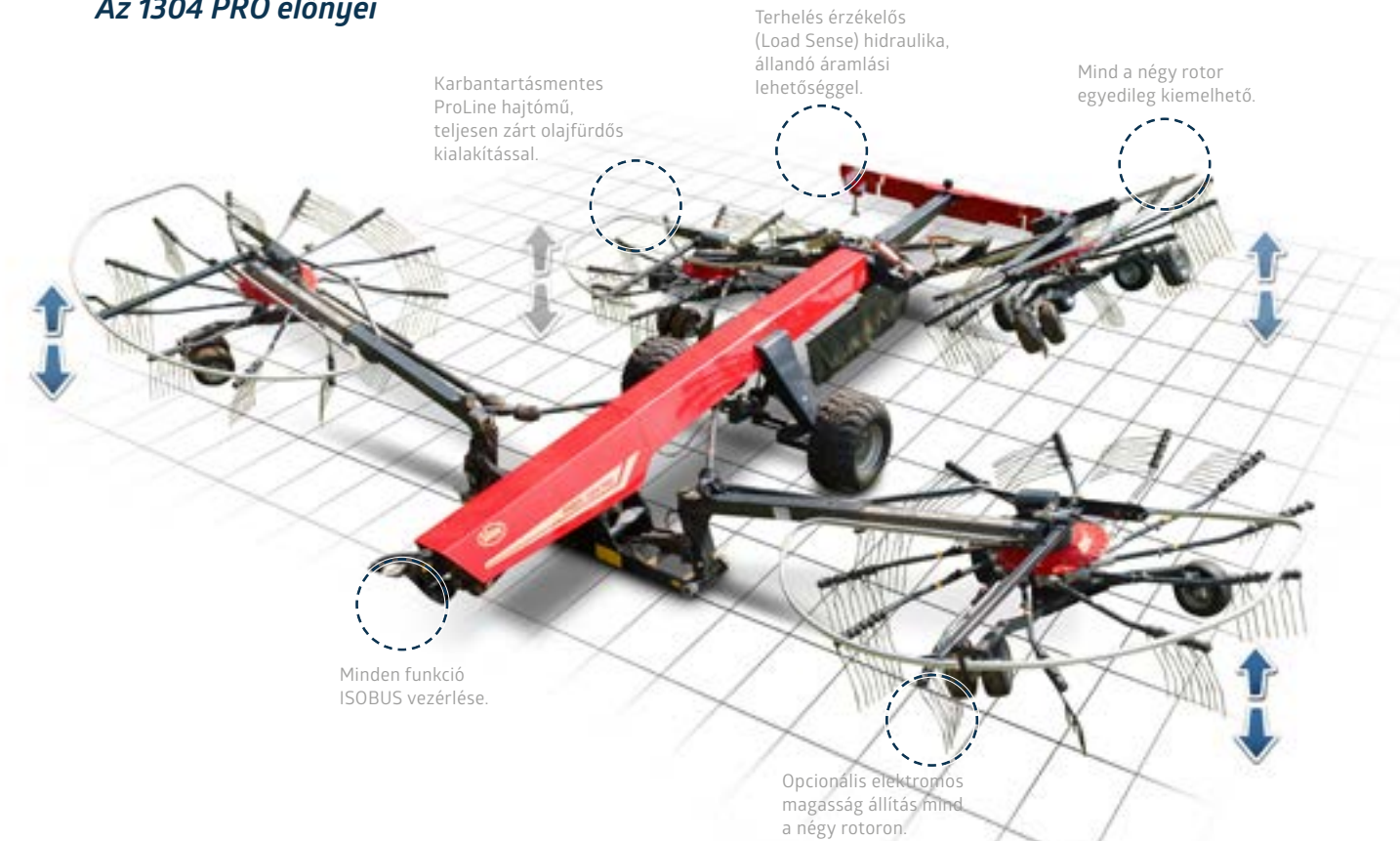
“**Kompakt,
de hatékony**”



Az opcionális tandem tengely további stabilitást biztosít, különösen dombos körülmények között.



Az 1304 PRO előnyei



Professzionális kezelés az Andex 1304 Pro-val – *Maximalizált teljesítmény*



Új négyrotoros rendképző Pro-Line kivitelben

Az Andex 1304 Pro műszakilag azonos részletekkel rendelkezik, mint a sztandard Andex 1304. A "Pro" kivitel az ISOBUS vezérlésnek köszönhetően fejlett üzemeltetési lehetőségeket kínál. Ezzel a kiegészítéssel a gép funkciói könnyen vezérelhetők minden ISOBUS terminálról, mint például IsoMatch Tellus PRO vagy IsoMatch Tellus Go+. És további fejlett lehetőségekkel támogatja a gép beállítását és üzemeltetését.

Az új ISOBUS funkciók:

- Szétnyitás és becsukás csak egy gomb megnyomásával
- A munkaszélesség a terminálról vezérelhető
- A rendszélesség beállításainak mentése
- Különböző táblavégi forduló késleltetési funkciói: Idő/Távolság/Kézi késleltetés

“**Mind a négy rotor egyedi kiemelése** a hatékony és tiszta rendképzésért”



Mind a négy rotor egyedi kiemelésével a szabálytalan alakú területek is hatékonyan és tisztán sodorhatók fel.



Az elektromos magasságállításnál a minimum és maximum magasság százalékban van megadva. Lehetőség van nulla pont egyéni beállítására, hogy túl alacsony beállításokat negatív értékkel tüntesse fel a rendszer.



Az opcionális három munkalámpa a kritikus területekre irányítva, egy-egy a váz előtt elhelyezve, egy pedig hátul a rendet és a munkavégzés minőségét segíti felügyelni.



A rotorok kiemelése a táblavégi fordulóknál nagy hasmagasságot eredményez és akár 80°-os éles kanyarok bevitelét is lehetővé teszi.

“**Nagy hasmagasság** a táblavégi fordulón”

ANDEX KÉT ROTOROS RENDKÉPZŐK



My way of Farming!

ProLine



Andex 804-844-904 Hydro
Munkaszélesség: 7.0-9.0m



Andex 774
Munkaszélesség: 7.7m

CompactLine



Andex 644-644M-724 Hydro -764
Munkaszélesség: 6.4-7.8m



Andex 705 Evo/Vario
Munkaszélesség: 6.65-7.85m
Andex 714T Evo/Vario
Munkaszélesség: 6.6-7.1m



Kiváló manőverezési képesség

A kényeszer kormányzással ellátott hátsó futómű kiváló nyomkövetési tulajdonságokkal rendelkezik, lehetővé téve a szűk fordulásokat a tábla végén és veszteség nélküli munkavégzést a szabálytalan alakú táblákon. Ha a rotorokat meredek lejtőn kiemeljük, a kormányzás megbízhatóan ellensúlyozza az eltéréseket. A táblavégi fordulók során a rotorok 45 cm-re emelkednek el a talajtól, hogy érintetlenül hagyjuk a rendet.

- Aktív kormányzású kerekek a kiváló követés.
- Kormányzási szög akár 80°-ig.
- Rotor kiemelés a talajtól 45 cm-re, elegendő távolság a forduláshoz
- Egyoldali kiemelés: Egy rotoros rendképzés (standard az Andex 904 Hydro-nál, opcionális az Andex 804 és 844 gépek esetén).



Andex 844 - 8.40 m munkaszélességgel, teljesen zárt hajtóművekkel és hidraulikusan állítható munkaszélességgel.



Hidraulikus munkaszélesség állítás.



Rotormagasság egyszerű beállítása.



ComfortKit, elektronikusan, külön-külön állítható a rotorok magassága.

Nagy teherbírású rendképzők, középre helyezett renddel



Gépek nagy teherbírással

A 7,00 m és 9,00 m között állítható munkaszélességgel, ezek a nagy teherbírású rendképzők biztosítják hogy a betakarítási műveleteket az optimális teljesítmény mellett végezzük el. Az összes modell középpontjában a nagy teherbírású Pro-Line rotor rendszer található. A gépek 380 / 55-17 talajkímélő gumiabroncsokkal vannak felszerelve.

On-the-Go Rotor magasságállítás

A ComfortKit opcionálisan rendelhető az Andex 804-hez. Magában foglal egy kézi joystick vezérlést, ahol az egyes rotorok magassága elektronikusan szabályozható, és ez a vezérlődoboz kijelzőjén látható is. Ilyen módon a rotormagasság finombeállítása, a munka eredményének javítása menet közben egyszerűen elvégezhető. A képernyő kijelzője a tényleges magasságot mutatja százalékban. Szintén lehetséges

beállítani a személyes nullpontot, hogy megakadályozzuk a túl alacsony magasságot. A készlet tetején a rotor egyedi emelése is megtalálható. A rotorokat minden helyzetben együtt vagy külön-külön állíthatjuk be.

Állítható munkaszélesség

Andex 804:
7.00-8.00m munkaszélesség.
Andex 844:
7.60-8.40m munkaszélesség.
Andex 904 Hydro:
8.00-9.00m munkaszélesség.



9.00m munkaszélességgel és 4m alatti szállítási magassággal, a villatartó karok leszerelése nélkül...



... az Andex 904 Hydro figyelemre méltó hatékonyságot kínál állásidő nélkül.

Andex 904 Hydro - Nagy teljesítmény a szántóföldön, kompakt az úton

Az Andex 904 Hydro a dupla rotorral munka közben 9.00 méter szélességű és a szélessége 8-9.00 m között állítható. Szállítás közben 4,00 m alatt van a magasság, még akkor is, ha minden villakar fel van szerelve.

A hidraulikus hátsó tengelyek - amely egyedülálló Vicon tulajdonság - szállítási helyzetben leengedhető, ügyelve arra, hogy a szállítási magasság 4,00 m alatt legyen.

Az Andex 904 kerekei extra széles 380/55 futófelületű gumiabroncsokkal rendelkeznek a talajkímélés érdekében.



További előny, hogy a gép súlypontja pont a talaj felé mozdul el, és a széles nyomtávval és a nagy 380 / 55-17 gumiabroncsokkal kombinálva kiváló súlyeloszlást és stabilitást biztosít szállítás közben. Az Andex 904 Hydro alapfelszereltségként emelőkar-rugózással és oldalankénti rotorkiemeléssel rendelkezik.



Az Andex 804 szállítási magassága 4,00 m alatt van, és ehhez nem kell elhagyni a traktorfülkét. Az aktív kormányzott hátsó tengelyek éles fordulókat tesz lehetővé munka és szállítás közben.

Több hasznos idő, *okos megoldások a szállítási helyzetben*

Andex 804 - Optimalizált szállítási pozíció

Az Andex 804 élen jár mind a munkaszélességet, mind a kompakt szállítási méreteket figyelembe véve. A keréktengelyek új kialakítása lehetővé teszi a nagyméretű 380/55 kerekek használatát, miközben továbbra is megmaradt keskeny nyomtávot, így tökéletesen tud közlekedni keskeny gazdasági utakon és szűk átjárókon.

A szállítási magassága 4m alatt van, még akkor is, ha minden villakar a helyén a rotoron van. Nem kell kiszállni a traktorból, csak össze kell csukni a gépet és mehetünk is. A 80° -ban elforgó vonórész és az aktív kerék kormányzás egy rendkívül jól manőverezhető gépet eredményez közúton és terepen egyaránt.



Költséghatékony **rendképzők** középre helyezett renddel



A Vicon kínálatában 5 költséghatékony, masszív kialakítású, kétrotoros modell áll rendelkezésre. A gépek munkaszélessége 6.2-7.8m között változnak, és középre helyezik le az összegyűjtött terményt. A rotorok egy erős központi vázhoz kapcsolódnak, biztosítva a hosszú élettartamot. Sajátságai, mint az aktívan kormányzott kerekek, a TerraLink Quattro rendszer és a hidraulikusan állítható munkaszélesség mind-mind része az alapfelszereltségnek - kivéve a Andex 644-es belépő modell esetében.

A legkisebb két rotoros vontatott rendképző

Ha az egyrotoros rendképző már kicsinek bizonyul, akkor két rotoros a nyilvánvaló következő méret. Az Andex 644 / 644M a megfelelő méret, ami belépő modell a nagyobb hatékonyság érdekében.

Egyedülálló manőverezési képesség

A vezérelt kormányművel ellátott hátsó futómű lehetővé teszi a szűk fordulók és a veszteségmentes munkavégzést még alaktalan területeken is. Éles fordulás akár 80° -ig.



Aktív kormánykerék és éles fordulók 80° -ig.

“**Masszív váz,**
ami hosszú
élettartamot
bizosít”



A rotortartó kiemelési magassága, elég helyet biztosít a fordulóban.



Andex 724 Hydro - a szabvány visszaállítása

Az Andex 724 Hydro hidraulikus hátsó tengelyekkel van felszerelve annak érdekében, hogy a gépet szállítás és üzemeltetés közben felemelje és leengedje. Ez a lehetőség s 40 cm-rel csökkenti a szállítási magasságot, elérve szállítás közben 3.45 m-es magasságot.



A munkagép emelése.



A munkagép süllyesztése.

Egyéb funkciók mint az állítható 6.2–7.2 m munkaszélesség, a TerraLink Quattro talajkövető rendszer és nagy teherbírású váz kialakítás, eredménye alacsony karbantartási igényű, nagy termelékenység és kényelmesen használható gép.

A CompactLine hajtómű minden kritikus eleme olajban fut ami minimumra csökkenti a karbantartási időt.

Az összes fő funkció, például a rotorok és a főváz emelése és süllyesztése a traktor fülkéjéből történik, elektrohidraulikusan egy kezelőfelület segítségével.

A terminálon keresztül előzetesen kiválaszthatjuk a rotorok kiemelését. Ilyen integrált megoldást csak a Vicon kínál.

Kompakt kialakítás
– **Nagy teljesítmény**



Az Andex 764-en a rotorok hidraulikusan állíthatók 7.00m...



...és 7.80m munkaszélesség között.

Andex 724 és 764

Mindkét kétrotoros Andex rendképző hidraulikusan állítható munkaszélességgel rendelkezik. Ez lehetővé teszi a rendszélesség 1,20–2,20 közötti változtatását és tökéletesen illeszkedik a rendfelszedő kocsik, bálázók és silózógépek felszedési szélességéhez.



A Vicon közép rendképzőket hidraulikusan állítjuk munka helyzetből szállítási helyzetbe.



A szállítási magasság további korlátozása érdekében a villakarok levehetőek az Andex 764-en. A rendterelő automatikusan felcsukódik.



Az Andex több rotoros rendképzők fel vannak szerelve TerraLink Quattroval a kiváló rendképzés érdekében. Az Andex 644 kivétel.

“**Magasabb termelékenység**
– Maximális kezelői komfort”



Jó manőverezhetőség a keskeny utakhoz és alaktalan táblákhoz

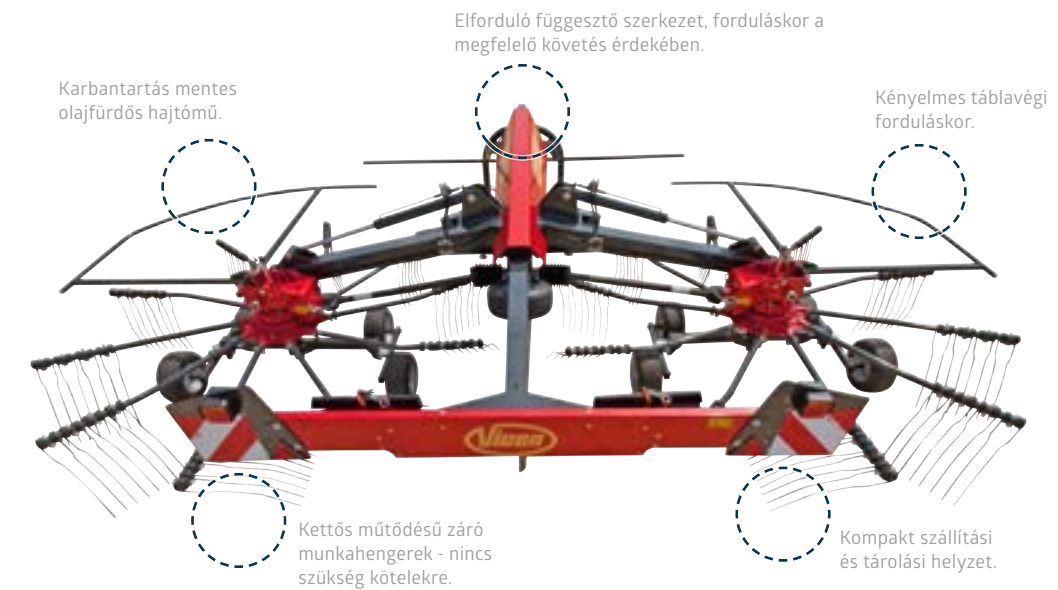


Kompakt szállítási helyzet.

Andex 644M – Kompatibilis méretek

Az új függesztett kivitelű Andex 644M méreteivel nagy jó manőverezőképességgel rendelkezik keskeny utakon és szűk átjárókon. A függesztett kivitel miatt az Andex 644M ideális kisebb és szabálytalan alakú táblákon történő munkavégzéshez.

A 6,4 m-es munkaszélességével és 3,05 m rotorátmérővel alkalmas 2x3,2 m-es kaszák után egy nagy rend létrehozására.

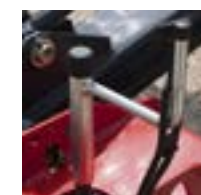


Az Andex 644M egyszerű jó működő megoldások:

- Nincs szükség kötélre a szállítási helyzet rögzítésekor.
- Két pozíció szétnyitott vagy összecukott állapot (kettős műtődésű munkahengerek).
- Üzemeltetés közben nincs hibalehetőség.
- Munka közben nem kell hidraulikus szelepet működtetni.
- Könnyű fordulósáv emelés 3 pontos csatlakozással.
- Táblavégi forduláskor csak a 3 pontot kell működtetni.
- Elforduló 3 pont függesztés, a tábla szél megfelelő lekötése érdekében.
- Rögzített kerekek használhatók.
- Stabilizátorokkal együtt garantált a megfelelő teljesítmény a dombos területen is.
- Az opcionális tandem kerekek még simább futás biztosítanak.



Tandem tengely (opcióként).



Magasság állítás.



Keskeny és rövid szállítási helyzet - a traktor kabinjából.



Flexibilitás tároláskor, nem kell a karokat eltávolítani.



Jobb talajkövetés az egy rotoros rendképzőkhöz képest.



Mobilitás a táblán és a közúton egyaránt, nincs zavaró "vontatmány hatás".



Vicon Andex 774.

Duplázzuk meg a hatékonyságot



Az Andex 774 kétrotoros rendképző 7,70 m munkaszélességgel rendelkezik. Az oldalsó rendlehelyezés kellő rugalmasságot biztosít a rendkészítésben, és lehetővé teszi a termény 15.00 m-es munkaszélességből egy rendbe történő összegyűjtését. A magas építésű gépkonceptió nagy hasmagasságot biztosít a fordulóknál. Az aktívan kormányzott kerekek lehetővé teszik az éles fordulást mind a tábla végén, mind a közúti közlekedés során.



A hidraulikusan felcsukható rendterelő ponyva opcionálisan elérhető az Andex 774-es modellekhez.



Aktív kerékkormányzás a jobb manőverezési képesség érdekében nagy kerekkel a csökkentett tömörítésért.



Az oldalsó rendlehelyezésnek köszönhetően 15.00m szélességről egy nagy rend képezhető.

Kivételes manőverezőképesség

Andex 774 a jól bevált Vicon ProLine hajtóművel van szerelve, karbantartásmentes olajfürdő-megoldásával. A Vicon védjegye - a nagyméretű 400 mm-es vezérlő tárcsa lehetővé teszi, hogy a villatartó karok gyorsabban hagyják el a terményt, és egyenletesebb formájú rend maradjon.

Ezenkívül a mellső rotor 12 db villatartó kart kapott, karonként 4 villával, a hátsó rotoron pedig 13 db kar, mindegyikben 5 db villával. Ez biztosítja a nagyobb teljesítményt, csavarodás nélkül, és lehetővé teszi a nagyobb munkasebességet.

A Vicon oldalsó rendképző gépek elforduló kerekkel vannak ellátva a mellső rotoron, hogy le tudja követni kanyarodáskor a megfelelő ívet. Az első rotoron lévő rendterelő ponyva megállítja a terményt, hogy a hátsó rotor fel tudja venni és tudja továbbítani (opció az Andex 705 Evo-nál).

Ezenkívül az Andex 774 is fel van szerelve a Vicon TerraLink Quattro rendszerrel a kifogástalan talajkövetés érdekében. Ez a rendszer vezeti a rotort 3 dimenzióban.

“**Precíz
rendképzés**”



Vicon AnDEX 705 Vario.

Oldalsó rendképzők – Proaktív teljesítmény



A Touch-Down-Effect, amely a repülőgép leszállásakor a futóművek működéséhez hasonlít, biztosítja a sima és tiszta rendképzést, ugyanakkor elkerüli a forduláskor a rendek bolygatását, a rotorok 500 mm-re történő kiemelésével.

Az ÚJ! AnDEX 705 oldalsó rendképző

Az új Vicon AnDEX 705 Evo + Vario, egy vontatott kivitelű oldalsó rendképző, nagy fokú rugalmasságot, nagyobb kényelmet nyújt és jobb takarmányminőséget biztosít az új TerraLink Plus csuklós megoldású rotor felfüggesztés miatt.

Jobb takarmányminőség

Az újra tervezett „TerraLink PLUS” felfüggesztés még nagyobb szabad mozgást- 8° - tesz lehetővé.

Ezen felül újdonság az ún. Touch-Down-Effect. A TerraLink Plus felfüggesztésnek köszönhetően kevesebb a szennyeződés a terményben és simább talajkövetést biztosít. A takarmány-minőségnek a növekedése miatt tovább nő az állatok tejhozama és egészsége. A gyepek jó állapotának megőrzése érdekében a gép alapkivitelben 380 mm-es talajkímélő kerekekkel van felszerelve.



Karbantartásmentes CompactLine hajtómű zárt olajfürdős megoldással.

Vario Modell
Lehetséges „két” rend képzése. Egy nagy vagy két kisebb rend.

Automata gravitációs rendterelő ponyva lenyitás hidraulika nélkül.

A TerraLink PLUS rotor felfüggesztés, továbbfejlesztett talajkövetés, „Touch-Down-Effect”-vel kiegészítve.

Az új kormánygeometria keskenyebb fordulást tesz lehetővé, mint az előző modellnél, közel 80°-os kormányzási szöggel. Kiemelési magasság forduláskor > 500 mm.

Opcionális tandem tengelyek elérhetőek a kormányzott mellső és a fix hátsó rotorhoz.



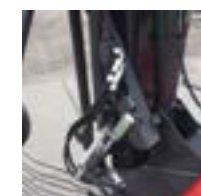
Vario két rend képzés.

Rugalmasság a rendképzésben:

- az egyedülálló rotor elrendezés, kisebb átmérőjű hátsó rotor, eggyel több karral, minden körülmények között biztosítja a tökéletes rend formázását
- jobb kormányzási geometria
- kormányzott tandem tengely elöl és rögzített tandem tengely hátul biztosítja a sima futást nehéz körülmények között is
- tökéletes rálátás a gép bal oldalra, követhető rend kialakítása
- automatikus rendképzés
- a Vario változat alkalmas két rend készítésére, akár kis bálázókhoz, nagy hozamú terményeknél, vagy éjszakai rendképzésnél a széna minőségének javítása érdekében



Tandem kerekek (opció).



Hidraulikus rögzítés (opció).

Nagyobb kényelem munka közben:

- a gép kényelmes csatlakoztatása
- a rendterelő ponyva automata lenyitása
- opcionális szállítási helyzet hidraulikus rögzítése
- jobb kormányzás, amely jobb manőverezési képességet biztosít
- opciók, mint a tandem tengely, segíti a gép testreszabását az egyedi igényekhez.



Automatikusan lenyíló rendterelő ponyva kiemeléssel



Szállítási magasság 4m alatt.



Hasmagasság >500 mm



Rugalmas felhasználás



Rugalmas rendképzés

Az AnDEX 714T Vario és 714T Evo-t úgy tervezték, hogy maximális rugalmasságot biztosítsanak különféle körülmények között. Az iker rotorok, egymástól függetlenül működve, lehetővé teszik akár egy nagy rend, vagy két kisebb rend létrehozását.

Alternatív megoldásként a rendképzők két nagy rendet tudnak összevonni, így összesen 12.50 m-es munkaszélességről tudunk egy nagy rendet képezni.

Vicon SideShift

A Vario változathoz opcionálisan elérhető a szabadalmaztatott SideShift funkció, amely magában foglalja az összes funkció elektrohidraulikus vezérlését. A SideShift lehetőséget kínál mindkét, mind az elülső, mind a hátsó rotor oldalirányú eltolását a traktorfülkéből. Ezzel a szabadalmaztatott rendszerrel a tábla szélén vagy a fák körül történő munkavégzés nem jelent problémát - mivel a traktor biztonságos távolságot tarthat az akadályoktól. Lehetőség van arra is, hogy a traktorral a már összesodort területen haladjunk.



“**Elektro-Hidraulikus vezérlés minden funkcióhoz**”



Az 50 cm-es kiemelési magassággal áthaladhatunk a rend felett. A kiemelés csak egy egyszeres működésű szelepet vesz igénybe.



A 714T Vario 7.10 m munkaszélességgel és egyedi SideShift megoldással.



SideShift jobbra - kényelmesen a fákttól kellő távolságra.



SideShift balra - rendképzés anélkül hogy a földön lévő terményt taposnánk.

Egyszerű átállás munkahelyzetből a szállítási helyzetbe:

A karokat nem kell levenni: az AnDEX 714T Vario és a 714T Evo szállítási helyzetbe állítása csak a vezérlőegység használatát igényli. A rendterelő ponyva hidraulikusan felemelkedik, és az AnDEX 714T Vario és 714T Evo szállítási szélessége csak 3,00 m (2,45 m eléréséhez a karok eltávolíthatók).



Mindkét típus alkalmas kisméretű éjszakai rendek képzésére.

Az Evo kivitelű gép alapfelszereltségben, mellső tandemengelyt tartalmaz. A Vario kivitel tartalmaz egy támasztó kereket a vonórúdon. Opcionálisan a gépet fel lehet szerelni akár 13 keréssel, tandemengellyel a hátsó rotoron, és két szett mellső támasztókerékkel.

A mellső rotoron 11 db kar a hátsó rotoron pedig 12 db kar biztosítja az egyenletes rend képzést és a jó terményáramlást, és megelőzve az csavarást.



AnDEX 714T Evo/Vario szállítási helyzetben.

ANDEX EGY ROTOROS RENDKÉPZŐK



My way of Farming!

ProLine



Andex 424-464
Munkaszélesség: 4.2-4.6m

CompactLine



Andex 323-353-394-434
Munkaszélesség: 3.2-4.3m



Andex 424T-474T
Munkaszélesség: 4.2-4.7m



Szállítás vagy tárolás céljából a rotor védőkereteit felhajthatjuk a váz fölé, amik automatikusan reteszelve maradnak a helyükön. A rendszerelő ponyvához kapcsolt segédrugó csökkenti a szükséges emelőerőt.

ProLine hajtómű

Az Andex egyrotoros rendképző alapja a ProLine rotor hajtómű. Ezeknek a gépeknek a munkaszélessége 4.20m illetve 4.60 m és a híres Vicon ProLine karbantartásmentes olajfürdős hajtóművel vannak felszerelve.

A Vicon jellemző nagy átmérőjű - 400 mm-es - vezérlő tárcsa, továbbfejlesztett változata, lehetővé teszi, hogy a karok gyorsabban engedjék el a terményt, így egyenletesebb rendet kapunk eredményül.

Mindkét rendképző alapkitételben tartalmazza a 4 keréssel ellátott tandem tengelyeket és az oszcilláló lengéscsillapítókat a függesztő szerkezeten. Az eredmény kiváló talajkövetés, minimálisra csökkentve a rendbe kerülő szennyeződés mennyiségét.



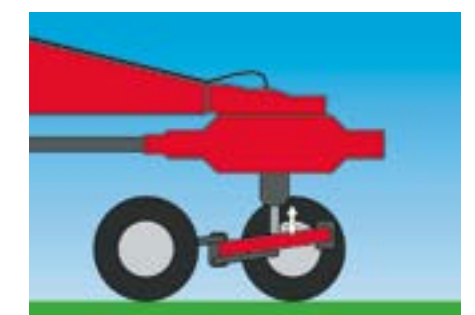
Az oszcilláló lengéscsillapítók biztosítják a megfelelő traktor követést.



Opcióban rendelhető támasztó kerék a harmadik ponthoz, növelve a talajkövetés biztonságát.



A fokozatmentesen állítható vezérlőpálya lehetővé teszi a finomhangolást, hogy az adott körülmények szerinti optimális rend legyen kialakítva.



HydroLift magasság állítás segítségével beállíthatunk egy minimális kezdő magasságot.

Beépített megbízhatóság



A karok könnyen eltávolíthatók.

Nagy teljesítmény

A Vicon ProLine rendképzők rotor kialakítása páratlan munkaminőséget eredményez. Az olyan funkciók, mint az oszcilláló lengéscsillapítók, a tandemtengely és a HydroLift magasság állítás, az egyrotoros rendképzők alapfelszereltsége.

HydroLift koncepció

Az Andex 424 és 464 egyedi Vicon tulajdonsága a szokásos HydroLift koncepció. Ez egy hidraulikus magasság-beállító rendszer, amely lehetővé teszi a kezelő számára, hogy traktorkabinból változtassa a magasságot, az eltérő talajviszonyoknak megfelelően, és lehetőség van egy minimális magasság mechanikus beállítására is.



Hajlított karok

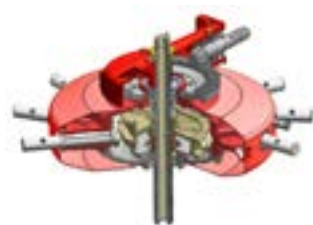
Az összes Andex CompactLine rendképző hajlított karokkal rendelkezik, amelyek jelentősen tisztább és jobban formázott rendet eredményez. Ez a kialakítás biztosítja, hogy az egyes karokon lévő villák ideális szögben emelik meg a terményt és tisztább kiemelkedést biztosítanak az ujjaknak a rendből.

Az Andex 394 3.90 m munkaszélességgel a gyors és hatékony rendképzéshez. Szalmarendek fordításához is használható.

Opcióban ezek a gépek harmadik kerékkel is szállíthatók, a még jobb úszóhatás érdekében.



Kompakt kialakítás – Alacsony karbantartás



Kompakt kialakítás az egyszerű karbantartáshoz.

A kompakt sorozat

Kisebb gazdaságoknak a Vicon több modellt kínál alacsonyabb lóerejű traktorokhoz, miközben a munkaminőség hasonló a magasabb specifikációjú gépekhez viszonyítva. Az elforduló függesztőszerkezettel és a vontatott változatban olyan modelleket kínálunk amely bármilyen igényt kielégít, kezdve a síkvidéki gazdától a meredek domboldalon dolgozó felhasználóig.

Andex 'kompakt' rotor

A rotor fej része zsír kenésűk. A teljesen zárt házban a karbantartást nem igénylő vezérlő pálya és a görgők folyamatosan kenve vannak az olajfürdőben. A rotortengely és a kúp kerék tengelye két helyen van csapágyazva, a maximális szilárdság és a hosszú élettartam érdekében.



A 3.50 m munkaszélességű Andex 353 kiváló teljesítményt nyújt, egyszerű, de megbízható rendszerrel.



Az összes rendképző a szállítási és tárolási szélessége csökkenthető oly módon, hogy a karokat levesszük és a vázra helyezzük.



Az elforduló függesztő szerkezet biztosítja a tökéletes talajkövetést és tökéletes nyomvonal tartást kanyarodáskor. Oszcilláló lengéscillapító opcióként rendelhető.



Andex 474T – 4.70 m munkaszélesség - 665 kg



A kapcsolt vonórúddal az Andex 474T kis teljesítményű traktorokkal is könnyen üzemeltethető.



A rendképző a traktorfülkéből kiemelhető 50 cm magasra.

Eredeti alkatrészek és szervíz *Azért vagyunk itt, hogy a termelésre koncentrálhasson*

- 1 **Tartós - magas minőségű alkatrészek**
- 2 **Több, mint 100 év tapasztalat**
- 3 **Támogatás kereskedőink széles hálózatából**
- 4 **24/7 alkatrész szolgáltatás**
- 5 **Magasan képzett szervíztechnikusok**



“**MYVICON**
Gazdaságom összekapcsolása,
ez az én módszerem”

Személyre szabott online felület, ami a munkagépének az igényeihez alkalmazkodik
A MYVICON használatával élvezheti a Vicon online szervíz eszközközkhöz való könnyű hozzáférés előnyeit. Első kézből hozzáférhet a jövőbeli fejlesztések és frissítések információihoz, Kezelési utasításokhoz és Alkatrész katalógusokhoz, Gyakran ismételt kérdésekhez és azok válaszaihoz és helyi VIP ajánlatokhoz. Minden információ egy helyen.



REGISZTRÁLJA MUNKAGÉPÉT MOST:
MY.VICON.EU

Műszaki adatok

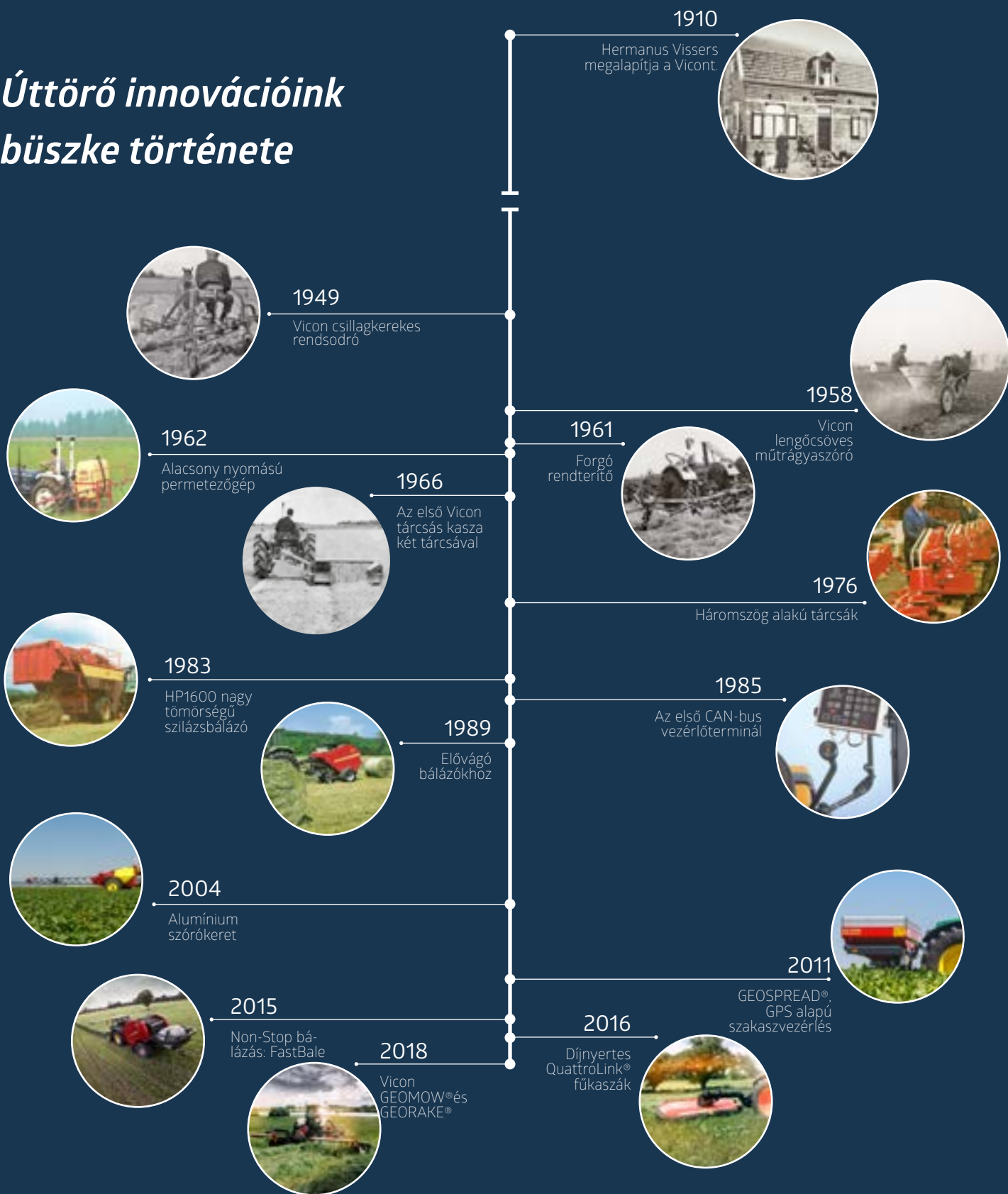
Andex modellek	Egyrotoros rendképzők									Kétrotoros rendképzők						Négyrotoros rendképzők									
	323	353	394	424	424T	434	464	474T	644	644 M	705 Vario	705 Evo	714T Vario	714T Evo	724	724 Hydro	764	774	804	844	904 Hydro	1254	1304	1304 Pro	1505
Méretetek és súlyok																									
Munkaszélesség (m)	3.20	3.50	3.90	4.20	4.20	4.30	4.60	4.70	6.40	6.40	6,65/ 7,85	6,65	6,60/ 7,10*	6,60/ 7,10*	6,20/ 7,20	6,20- 7,20	7,00/ 7,80	7,70	7,00- 8,00	7,60- 8,40	8,00- 9,00	10,00- 12,50	10,00- 12,50	10,00- 12,50	9,80- 15,00
Munkaszélesség (ft)	(10'6")	(11'6")	(12'10")	(13'9")	(13'9")	(14'1")	(15'1")	(15'5")	(20'10")	(20'10")	(21'8"/ 25'8")	(21'8")	(21'8"/ 23'4")	(21'8"/ 23'4")	(20'4"/ 23'7")	(20'4"/ 23'7")	(23/ 25'7")	(25'3")	(23- 26'30")	(24'11"- 27'7")	(26'3"- 29'6")	(32'10"- 41")	(32'10"- 41")	(32'10"- 41")	(32'2"- 49'3")
Szállítási szélesség (m)	1.60	1.75	1.75	1.75	2.00	2.10	2.15	2.40	2.80	2.85	2.80	2.80	2,20**/ 3,00	2,20**/ 3,00	2.80	2.80	2.80	2.85	2.80	2.98	2.98	2.99	2.99	2.99	2.99
Szállítási szélesség (ft)	(5'3")	(5'8")	(5'8")	(5'8")	(6'6")	(6'9")	(7'1")	(7'9")	(9'2")	(9'3")	(9'2")	(9'2")	(7'3"/ 9'10")	(7'3"/ 9'10")	(9'2")	(9'2")	(9'2")	(9'3")	(9'2")	(9'8")	(9'8")	(9'8")	(9'8")	(9'8")	(9'8")
Szállítási hossz (m)	3.10	3.35	3.60	3.15	3.90	3.85	3.35	4.80	5.90	3.85	8.65	8.65	7,40**/ 8,20	7,40**/ 8,20	5.90	5.90	5.90	8.90	5.95	6.25	6.25	8.75	8.75	8.75	9.85
Szállítási hossz (ft)	(10'2")	(10'12")	(11'10")	(10'4")	(12'10")	(12'7")	(11')	(15'9")	(19'4")	(12'6")	(28'4")	(28'4")	(24'3"/ 26'11")	(24'3"/ 26'11")	(19'4")	(19'4")	(19'4")	(29'2")	(19'52")	(20'6")	(20'6")	(28'8")	(28'8")	(28'8")	(32'4")
Tárolási magasság (m)	1.60	1.70	1.85	2.60	2.30	2.00	2.75	2.65	3.85	3.81	3,5"/ 3,99	3,5"/ 3,99	-	-	3.85	3,45"/ 3,95	4,10	4,10	3,90	4,10	3,98	3,45/ 3,99	3,45/ 3,99	3,45/ 3,99	3,45"/ 4,00
Tárolási magasság (ft)	(5'3")	(5'6")	(6'1")	(8'6")	(7'6")	(6'6")	(9'0")	(8'7")	(12'7")	(12'5")	(11'5"/ 13'1")	(11'5"/ 13'1")	-	-	(12'7")	(11'3"/ 13")	(11'3"/ 13'5")	(10'6"/ 13'5")	(11'2"/ 12'10")	(11'3"/ 13'5")	(11'6"/ 13'1")	(11'3"/ 13'1")	(11'3"/ 13'1")	(11'3"/ 13'1")	(11'3"/ 13'1")
Súly (kg)	315	420	460	640	570	480	670	665	1510	1200	2240	2300	1400	1350	1640	1680	1640	2160	2065	2285	2350	4300	4700	4700	6000
Súly (lb)	(694)	(926)	(1014)	(1410)	(1256)	(1058)	(1477)	(1466)	(3329)	(2646)	(4938)	(5071)	(3086)	(2976)	(3615)	(3704)	(3615)	(4762)	(4553)	(5038)	(5181)	(9480)	(10362)	(10362)	(13228)
Rendszélesség (m)	-	-	-	-	-	-	-	-	1.20	1.20	-	-	-	-	-	-	-	-	-	-	-	-	-	-	-
Rendszélesség (ft)	-	-	-	-	-	-	-	-	(3'11")	(3'11")	-	-	-	-	-	-	-	-	-	-	-	-	-	-	-
Területteljesítmény (ha/h)	3.5	3.9	4.3	4.6	4.6	4.7	5.1	5.2	6.9	6.9	7,6/8,7	7,6	7,3	7,3	7,5	7,5	8,4	8,5	8,8	9,2	9,9	13,8	13,8	13,8	16,5
Csatlakoztatás																									
Elforduló 3-pt függesztő szerkezet (cat.)	1/2	1/2	1/2	2	-	1/2	2	-	-	-	-	-	-	-	-	-	-	-	-	-	-	-	-	-	
Alsó függesztő (2-pt.)	-	-	-	-	-	-	-	-	●	●	●	●	●	●	●	●	●	●	●	●	●	●	●	●	●
Alsó vonórúd	-	-	-	-	●	-	-	●	-	-	-	-	●	●	-	-	-	-	-	-	-	-	-	-	-
Támasztókerék 16°	0	0	0	0	0	0	0	0	-	-	-	-	●	0	-	-	-	-	-	-	-	-	-	-	-
Rotor/Villatartó kar/Villa																									
Rotor átmérő (m)	2.60	2.80	3.05	3.35	3.35	3.35	3.65	3.65	3.00	3.05	3,35/ 3,23	3,35/ 3,23	2.95	2.95	3.00	3.00	3.35	3.65	3.35	3.65	3.85	3,05/ 3,35	3,05/ 3,35	3,05/ 3,35	3.85
Rotor átmérő (ft)	(8'6")	(9'2")	(10')	(11')	(11')	(11')	(12')	(12')	(9'9")	(10')	(11')	(11')	(9'6")	(9'6")	(9'10")	(9'10")	(11')	(11'12")	(11')	(12')	(12'7")	(10'/11')	(10'/11')	(10'/11')	(12'7")
Rendképzés iránya	bal	bal	bal	bal	bal	bal	bal	bal	középre	középre	bal	bal	bal	bal	középre	középre	középre	bal	középre	középre	középre	középre	középre	középre	középre
Rotorok száma	1	1	1	1	1	1	1	1	2	2	2	2	2	2	2	2	2	2	2	2	4	4	4	4	4
Karok száma rotoronként	9	10	11	12	11	12	13	12	10	10	11/12	11/12	11/12	11/12	11	11	11	12/13	2x12	2x12	2x14	4x12	4x12	4x12	13/15
Villák száma karonként	3	4	4	4	4	4	4	4	4	4	4	4	4	4	4	4	4	4/5	4	4	4	4	4	4/5	
Villa átmérő (mm)	9	9	9	10	9	9	10	9	9	9	9	9	9	9	9	9	9	10	10	10	10	9	10	10	10
Állítható vezérlőpálya	-	-	-	●	-	-	●	-	-	-	-	-	-	-	-	-	-	●	●	●	●	-	●	●	●
Leszerelhető villakarok/rotor	●	●	●	●	●	●	●	●	-	-	●	●	●	●	-	-	●	●	(4)	●	(4)	●	(4)	(4)	(4)
Magasság állítás	excenter	mech.	mech.	hidr.	mech.	mech.	hidr.	mech.	mech.	mech.	mech.	mech.	mech.	mech.	mech.	mech.	mech.	mech.	mech./ opt. hidr.	mech.	opt - el.	mech.	mech.	mech./ opt. hidr.	hidr.
Kerekek és tengelyek																									
Kerék (rotorok)	15x 6,00-6	16x 6,50-6	16x 6,50-6	16x 6,50-6	18x 8,50-8	16x 6,50-6	16x 6,50-6	18x 8,50-8	16x 6,50-6	16x 6,50-6	16x 6,50-6	16x 6,50-6	18,5x 8,50-8	18,5x 8,50-8	16x 6,50-6	16x 6,50-6	16x 6,50-6	16x 6,50-6	16x 6,50-6	16x 6,50-6	16x 6,50-6	16x 6,50-6	16x 6,50-6	16x 6,50-6	16x 6,50-6
Fix tandem tengely	0	0	0	●	●	0	●	●	0	0	-	-	0	0	0	0	0	0	0	0	0	-	-	-	-
Elforduló tandem tengely	-	-	-	0	-	-	0	-	-	-	-	-	-	-	-	-	-	-	-	-	-	0	0	0	Contact
Stand. gumiméret (főváz)	-	-	-	-	-	-	-	-	10,0/ 75-15,3	-	380/ 55-17	380/ 55-17	-	-	10,0/ 75-15,3	10,0/ 75-15,3	10,0/ 75-15,3	380/ 55-17	380/ 55-17	380/ 55-17	380/ 55-17	500/ 50-17	500/ 50-17	500/ 50-17	560/ 60-22,5
Opció gumiméret (főváz)	-	-	-	-	-	-	-	-	-	-	-	-	-	-	-	-	-	-	-	-	-	-	-	-	-
Opció felszerelések																									
Stabilizátor	0	0	0	●	-	0	●	-	-	-	-	-	-	-	-	-	-	-	-	0	●	0	0	0	●
Rögzítés lejtőn	0	0	0	●	-	0	●	-	-	-	-	-	-	-	-	-	-	-	-	-	-	-	-	-	-
Biztonsági kiegészítők																									
Figyelmeztető panelek	0	0	0	0	0	0	0	0	●	●	●	●	●	●	●	●	●	●	●	●	●	●	●	●	●
Közúti világítás	0	0	0	0	0	0	0	0	●	●	●	●	●	●	●	●	●	●	●	●	●	●	●	●	●
● Alapfelszereltség 0 Opció - Nem elérhető * Két rend ** Leszerelt villakarokkal *** Hidraulikusan leengedhető főváz																									

A katalógusban található információk kizárólag általános tájékoztatási célokat szolgálnak és világszerte elérhetők. A katalógusban előfordulhatnak pontatlanságok, hibák, hiányosságok, ezért ezek az információk nem képezhetik a Kverneland Group elleni jogi követelés alapját. A modellek, specifikációk és választható tartozékok elérhetősége országonként eltérhet. Ezzel kapcsolatban forduljon helyi márkakereskedőjéhez. A Kverneland Group fenntartja a jogot arra, hogy értesítési kötelezettség nélkül bármikor változtatásokat vezessen be a bemutatott vagy megjelenített dizájnokban vagy specifikációkban, további tulajdonságokat adjon hozzá vagy távolítson el.

Előfordulhat, hogy a biztonsági elemek – kizárólag szemléltetés, a munkagépek funkcióinak eredményesebb bemutatása céljából – nem szerepelnek a munkagépeken. A sérülések elkerülése érdekében soha ne távolítsa el a biztonsági elemeket! Amennyiben a biztonsági eszközök eltávolítása elkerülhetetlen, például karbantartás miatt, kérje szakember segítségét vagy felügyeletét.

© Kverneland Group Kertemind AS

Úttörő innovációink büszke története



My way of Farming!



www.vicon.hu

F-1535-HU_09-2021