

# FS SERIES 7.32 COMPACT



**TELEHANDLERS** NEXT GENERATION



# FS 7.32 COMPACT

## EGY ÚJ TÍPUS ELSŐ TAGJA

Az FS Compact sorozat a Faresin teleszkópos rakodók családjának első lépése a jövőbe, melynek alapja a 40 éves piaci tapasztalatra épülő ipari projekt. Hatékonyság az ipar területén: a Faresin Industries ezt választotta a Compact-tal, mely kategóriája élén áll, és amelyet arra fejlesztettek ki, hogy a jövőbeni technológiai újításoknak megfeleljen.

Az új FS sorozat első modellje az FS 7.32, egy kompakt teleszkópos rakodó, amelynek max. teherbírása 3,2 t, max. kinyúlási magassága 7,1 m. További meghatározó jellemzője: 37°-os kormányzási szög, amely a csupán 3,8 m-es fordulási sugárral együtt teszi elsővé ezt a gépet a méreteihez képest (2,95 m max magasság, 2,1 m szélesség, 2,06 m min magasság) egyedülállóan könnyű mozgása, lenyűgöző stabilitása és kivételes sokoldalúsága miatt.

## TARTALOMJEGYZÉK

Korszerű külső .....	4
360°-os kilátás .....	6
Első a teljesítmény.....	10
Célzott átvitel .....	12
Hidraulikus teljesítmény.....	14
Kompakt sokoldalúság.....	15
Kompakt sorozat.....	16
Műszaki adatok .....	17
Farmatics kapcsolat .....	18
Szolgáltatások.....	19



**2,06 m**  
MINIMUM MAGASSÁG



**2,1 m**  
SZÉLESSÉG



**4,67 m**  
HOSSZ





Szerviz



**7,1 m**

MAXIMÁLIS  
EMELÉSI MAGASSÁG

Csatlakoztatás

Teljesítmény

Ergonómia

Tervezés



**3,2 ton**

MAXIMÁLIS  
EMELŐKÉPESSÉG

Fenntarthatóság



**3,8 m**

FORDULÁSI  
SUGÁR

# KORSZERŰ KÜLSŐ

Az új külső minden részletében ötvözi a stílus iránti szenvedélyt és a technikai funkciókat. A tiszta és alapvető vonalak alapja a több ezer ügyféltől szerzett tapasztalat minden szektorban, valamint mérnökeink és tervezőink aprólékos munkája. Az eredmény kivételes kilátás a vezető számára.

## FUNKCIONÁLIS VONALVEZETÉS

A motorháztetőnek a jobb első kerék felé való elkeskenyedése teljes, akadálytalan rálátást biztosít a talajon lévő akadályokra, jelentősen javítva a biztonságot.

KINYÚJTÁSI  
MŰVELETEK ÉS  
TARTOZÉKOK PONTOS  
ÉS ZÖKKENŐMENTES  
VEZÉRLÉSE

TÁGAS FÜLKE  
360°-OSRA  
NÖVELT  
KILÁTÁSSAL

ERGONOMIKUS  
KEZELŐSZERVEK  
ÉS KÉNYELEM

KILÁTÁS ÉS  
TERVEZÉS

TÖKÉLETES  
IRÁNYÍTÁS

## TELEHANDLERS NEXT GENERATION



## TELJES LED VILÁGÍTÁS

Fényszórók erős fényű LED lámpákkal, akár munkához, akár vezetéshez, hogy biztosítsák az összes szükséges világítást közúti utazáshoz és éjszakai munkákhoz. További munkavilágítási megoldások is igényelhetők a megvilágított terület növelésére.

## SZILÁRD HAJLATOK

Az eredeti kialakítású, nagy ellenállású anyagból készült sárvédők jellegzetes karaktert adnak a gépnek, miközben hatékonyan látják el védő funkciójukat. A nagyméretű visszapillantó tükrök lehajthatóak, hogy megkönnyítsék a haladást szűk helyeken. Ennek a teleszkópos rakodónak a rugalmasságáról mindent elmond, hogy az FS 7.32 LC változatnak a max. magassága alig több, mint 2 m.



# 360°- OS KILÁTÁS

Az ergonomikus fülke új koncepciója olyan volt, ahol minden részlet a lehető legkényelmesebb pozícióba kerül a kezelő számára. A Faresin fülkét úgy tervezték, hogy maximalizálja a kezelő kényelmét, és valóban egyedülálló munkakörülményeket teremtsen. Technológiai műszerfal intuitívan elrendezett kezelőszervekkel, használat szerint csoportosítva. A biztonság tekintetében a Rops és Fops európai tanúsítvány, valamint az Egyesült Államokra vonatkozó Ansi tanúsítvány is érvényes, a hatályos jogszabályok szigorú betartása mellett.

AZ ÖSSZES MŰKÖDÉSI ÉS  
BIZTONSÁGI PARAMÉTER  
AZONNALI ELLENŐRZÉSE

ÉRZÉKENY ÉS PONTOS  
GÉMVEZÉRLÉS ÉS  
MOZGÁSKEZELÉS

HALADÓ GÉPKEZELÉSI  
FUNKCIÓK BEÁLLÍTÁSA  
ÉS PROGRAMOZÁSA

USB-S  
RENDEZŐTÁLCA

LÉGRUGÓS ÜLÉS TÖBB  
SZABÁLYOZÁSSAL A  
FÁRADTSÁG CSÖKKENTÉSÉRE

## TELEHANDLERS NEXT GENERATION

### FS KIJELZŐ

A kezelőnek minden üzemi paramétert mindig szem előtt és ellenőrzés alatt kell tartania: a nagyméretű, 7 hüvelykes érintőképernyőn láthatók a motor üzemi és biztonsági paraméterei, a bluetooth rádió és az új automata klímaberendezés kezelőszervei, valamint a munkavilágítás kezelőszervei és még sok más.



BEÉPÍTETT  
GURULÁSGÁTLÓ

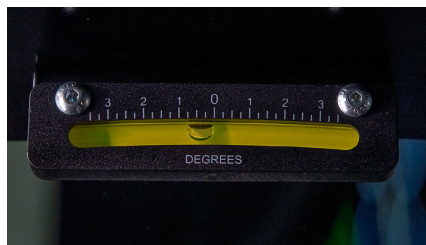
ÉRINTŐKÉPERNYŐ  
KEZELŐSZERVEK

### FS JOYSTICK

Kényelem és biztonság – a joystick az ülés karfájába került. Az ülés légrugózásával együtt mozog, és lehetővé teszi a gép funkcióinak biztonságos és állandó vezérlését még nehéz munkakörülmények között is. Ez az ergonomikus lehetőség jelentősen növeli a vezérlés pontosságát és a vezetési kényelmet. A hátrameneti fokozat is innen vezérelhető. Szállítási standard Excellence változatban.



Az FS Selector hozzáférést biztosít a kijelző vezérlési és beállítási paramétereire anélkül, hogy le kellene vennie a kezét a kartámaszról. Ez tartalmazza a kormányzási mód kezelőszerveit is.



A biztonsági szempontokra és a parancsok ellenőrzésére fordított alapos figyelem kizárja a bizonytalanságot. A kezelőszervek kiemelkednek a belső színvilágból, és mindig könnyen azonosíthatók. A háttérvilágítású billentyűzet, amely a ritkábban használt kezelőszerveket és a biztonsági kulcsot vagy az oldalsó dőlésjelzőt tartalmazza, azonnal szembetűnik.



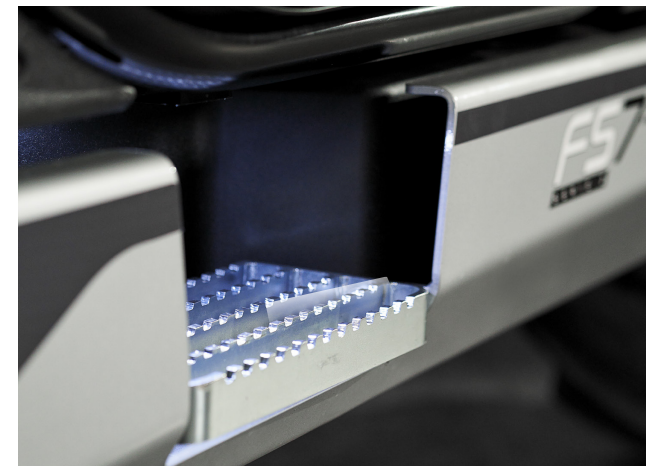
## HATÉKONY SZELLŐZÉS

A fülkében a fűtés hűtés szabályozása tovább javult a kritikus pontokon elhelyezett hét állítható szellőzőnyílással, valamint a levegőáramlási teljesítmény növelésével, melynek köszönhetően gyorsan eltávolítható a felgyülemlett kondenzvíz.



## PRECÍZ KORMÁNYZÁS

Az egyszerű vezetés egyet jelent azzal, hogy a teleszkópos rakodót szakértő és kevésbé tapasztalt személyek a lehető legszélesebb körben használhassák. Az ergonomikus vezetési pozíció és a sokoldalú használhatóság az FS 7.32-t egyszerű, mégis mindenre használható munkajárművé teszi.



## OKOS LÉPCSŐ

A fülkébe való beszállás sokkal egyszerűbb az innovatív, LED-del megvilágított lábtámasznak köszönhetően, amely minden körülmények között biztonságossá teszi a fülkébe való be- és kiszállást. A csúszásmentes lépcsőfok és a biztonsági fogantyúk segítik a kezelőt a könnyű beszállásban.

## KÖNNYEN KEZELHETŐ TELJESÍTMÉNY

A berakodás, tolatás, a gép felemelése, kirakodás, majd az újraindítás és ugyanannak a munkaciklusnak a megismétlése sokkal egyszerűbb az FS Joystick-be illesztett mozgásirány-szabályzóknak köszönhetően. Elég egy kéz a gép teljesítményének és mozgásának irányításához.







## NAGYOBB TÉR A MANŐVEREZÉSHEZ

A gép mozgékonyága több szempont figyelembevételét jelenti. A mindössze 3,8 méteres fordulási sugarat még jobban kihangsúlyozza, hogy a hátsó túlnyúlás szinte teljesen hiányzik. Ez gyakorlatilag jobb manőverezhetőséget jelent szűk helyeken.



## TOLÓERŐ ÉS VONTATÁS

A gép felemelésekor a tolóerő ugyanolyan fontos, mint a gép stabilitása. Az FS 7.32 könnyedén megfelel a követelményeknek, a magasságának és a súlyeloszlásnak köszönhetően. A trágya és a gabona berakodása két olyan kritikus pillanat, amely ennél a gépnél nem jelent problémát.

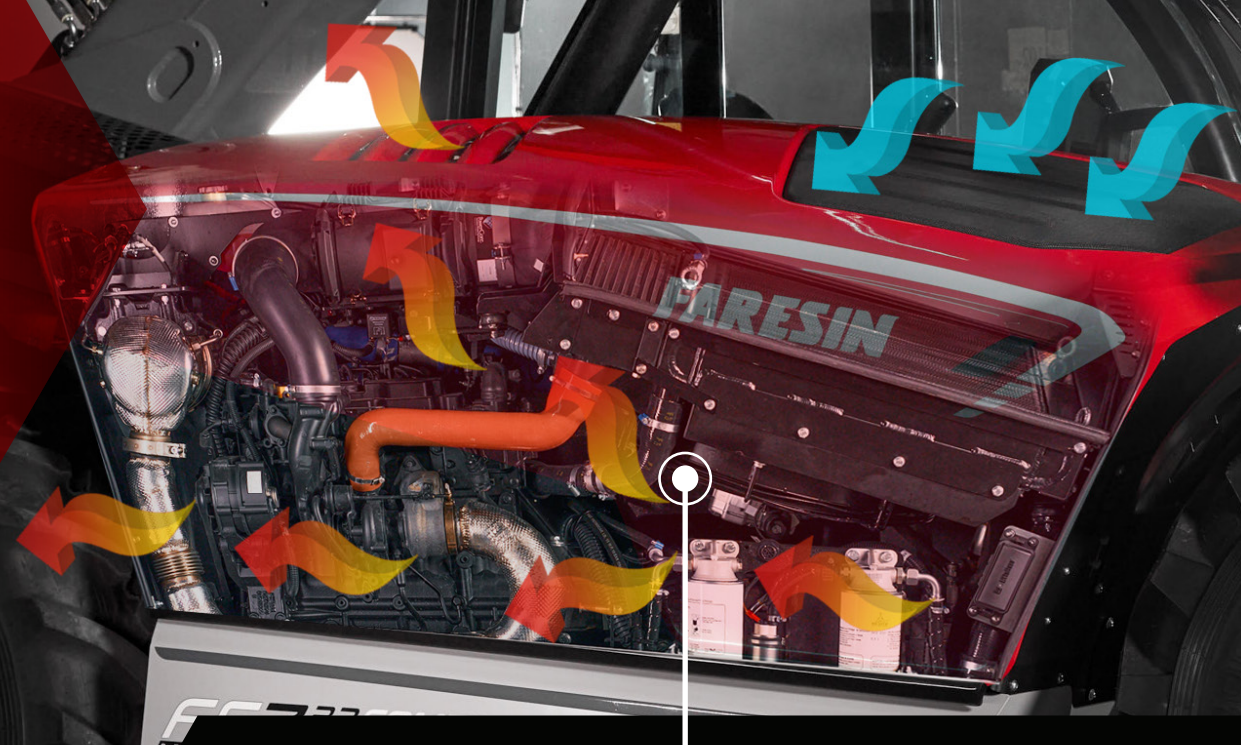
## BIZTONSÁGOS BETÖLTÉS

Az inching funkció csökkenti a sebességet a közeledés során, biztonságosabbá és pontosabbá teszi a gép mozgását, így javítja a teljesítményt és a biztonságot.



# ELSŐ A TELJESÍTMÉNY

A tervezés, mely a jövőt tartja szem előtt, a környezeti hatások csökkentésére, az üzemanyag-fogyasztás minimalizálására, az erőforrások felhasználásának optimalizálására és végül a teljesítmény javítására való törekvést is jelenti. E fejlesztések közül sok szemmel nem látható, de a motorháztető innovatív formája egyértelmű. Úgy tervezték, hogy megkönnyítse a friss és tiszta levegő áramlását, melyet intelligensen a motortérbe irányít, hogy minden alkatrészt ideális hőmérsékleten tartson.



A dízelmotor és a hozzá kapcsolódó alkatrészek hosszirányú elrendezése lehetővé teszi a jobb erőátvitelt és a hűtőrendszer hatékony kezelését. A vízszintesen, az sártól és szennyeződésektől távol elhelyezett integrált hőcserélő elektronikusan vezérelt szellőzőrendszert tartalmaz, amely csak szükség esetén működik, és amely képes megfordítani a levegő áramlását, hogy kiszorítsa a felgyülemlett port.

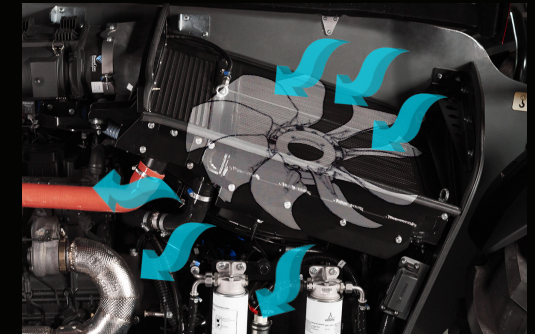
## PARTNER A MUNKÁBAN

Az új motoroknak köszönhetően a karbantartási periódusok meghosszabbodnak, bizonyos alkatrészek esetében már elérik az 1000 üzemórát is, aminek köszönhetően jelentősen csökken a fogyóeszközök költsége és a ráfordított idő. A csökkentett üzemanyag-fogyasztás – amely ezeknél a motoroknál mindig kevesebb, mint 215 g/kWh – és a csendes működés mellett ezek mind olyan jellemzők, amelyek az FS 7.32 Compact-ot gazdaságos és megbízható munkatársá teszik.



## OKOS VENTILÁTOR

A hűtőventilátor önállóan működik, és hőmérséklettől függően automatikusan szabályozza a forgási sebességet. A ventilátor megfordítható és elektronikusan vezérelhető, a tökéletes hőmérséklet-szabályozást csökkentett üzemanyag-fogyasztással ötvözi, ami egyértelműen jó megoldás poros környezetben való használatra.

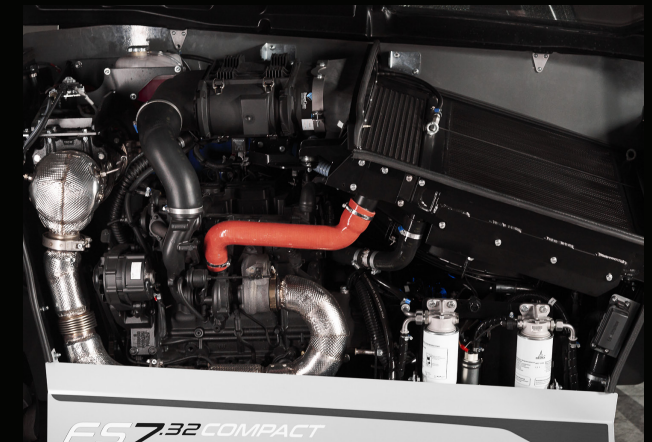


## NAGYOBB TELJESÍTMÉNY, ALACSONYABB ÜZEMANYAG- FOGYASZTÁS

5 motor áll rendelkezésre ezekhez a gépekhez, mind 4 hengeres, mind Stage V-kompatibilis, közös nyomócsöves, turbókompresszorral és intercoolerrel, speciális teljesítményelosztással. Nagy teljesítmény még alacsony fordulatszámon is, hogy megfeleljen az adott felhasználáshoz szükséges energiaigénynek. Nagy nyomaték nagy teljesítményre és alacsony üzemanyag-fogyasztásra optimalizálva.

## HALADÓ VEZÉRLÉS

Az eredeti „Power on demand” szoftver kizárólag a Faresin Industries számára készült, és lehetővé tette különféle automatikus biztonsági funkciók bevezetését, beleértve az „AutoStop”-ot, amely leállítja a motort, amikor a kezelő feláll az ülésből, majd automatikusan újra bekapcsol, amikor visszatér. Ezek a megoldások nemcsak a kezelőt védik, hanem üzemanyagot is megtakarítanak.



TELEHANDLERS  
NEXT GENERATION

# CÉLZOTT ÁTVITEL

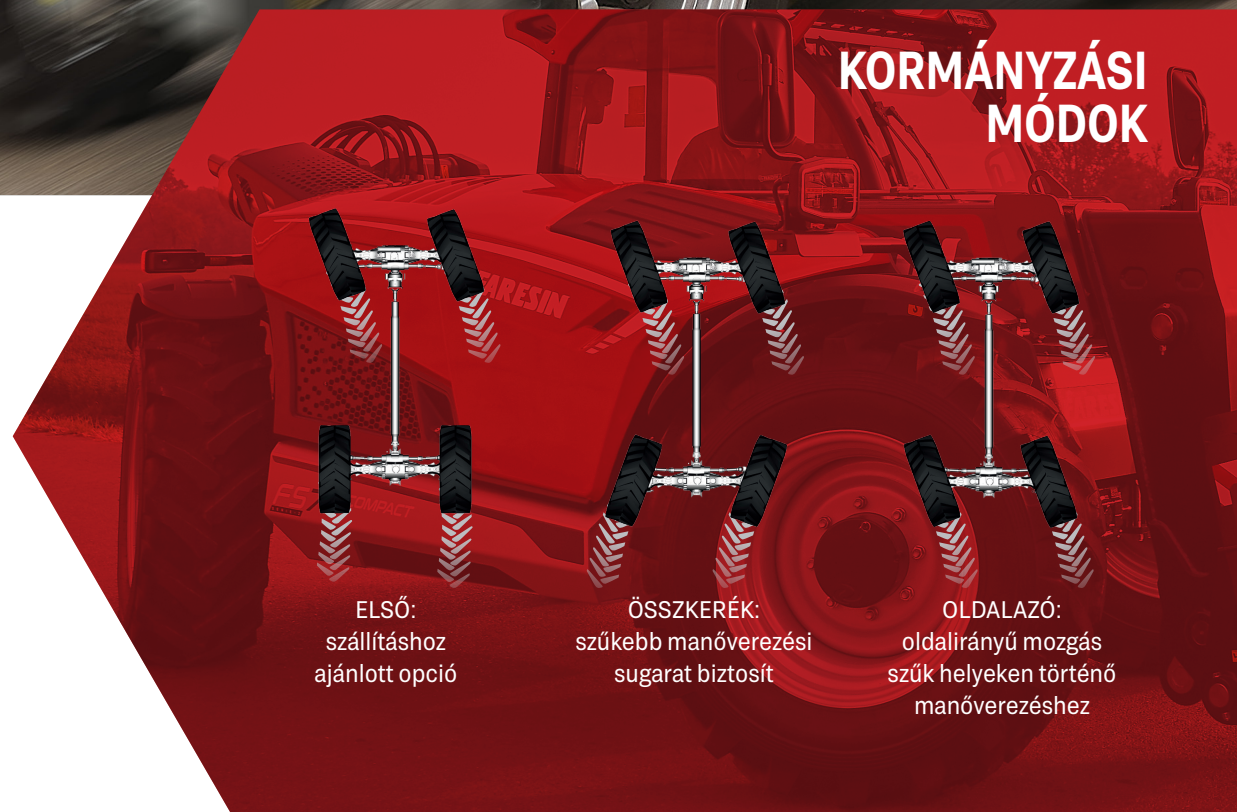
Az FS 7.32 minden változata alapfelszereltségként el van látva Ecodrive hidrosztatikus átvitel-vezérléssel, mely egy olyan fejlett megoldás, amely vezetési módtól függően adagolja az elosztott teljesítményt a motor teljesítményének legjobb kihasználása érdekében, ezzel egy időben jelentősen csökkenti az üzemanyag-fogyasztást. Két sebességváltó van az üzemeltetési igények kielégítésére: egyfokozatú hidrosztatikus sebességváltó 0-tól 30 km/h-ig, nagy teljesítménnyel az erőátvitel rugalmasságának köszönhetően, és egy hidrosztatikus hajtómű kétfokozatú sebességváltó a nagyobb vonóerő érdekében, amely eléri a 40 km/órát és közúti közlekedésben használható.



## NÉGY KERÉK ÁLLANDÓ VONTATÁSBAN

A hidrosztatikus sebességváltó folyamatosan tehermentesíti a teleszkópos rakodó mind a négy kerekét, így mindig garantálja a tapadást és a stabilitást. A Faresin Industries Compact teleszkópos rakodók magassága nem befolyásolja hihetetlen manőverező képességüket az alacsony első gémnek és a hátsó túlnyúlásnak köszönhetően. Egyszerű és biztonságos mozgást biztosít szűk helyeken.

## KORMÁNYZÁSI MÓDOK



ELSŐ:  
szállításához  
ajánlott opció

ÖSSZKERÉK:  
szűkebb manőverezési  
sugarat biztosít

OLDALAZÓ:  
oldalirányú mozgás  
szűk helyeken történő  
manőverezéshez

## ECODRIVE

A motor teljesítményének jobb kihasználása az üzemanyag-fogyasztás csökkentése érdekében a teljesítmény csökkenése nélkül. Ez az Ecodrive.

## 100% TELJESÍTMÉNY MINDEN TEREPEN

Nincs többé csúszás vagy tapadásvesztés az új tengelyeknek köszönhetően, amelyek lehetővé teszik a differenciálmű elektrohidraulikus lezárását. Megterhelőbb rakodási műveletek során, vagy szélsőségesebb időjárási körülmények között a tapadás elvesztése többé nem okoz gondot. A 45%-os korlátozott csúszású automatikus differenciálzár továbbra is alapfelszereltség.

## NEM CSAK TOLÓERŐ

A hátsó vonóhorog 6 t össztömegű pótkocsik vontatására engedélyezett, és az alapfelszereltség része. Speciális felhasználásra és a munka összeállításától függően 20 t teherbírásig terjedő vonóhorogok telepíthetők különféle félautomata vagy automata, változtatható magasságú megoldásokkal.



# HIDRAULIKUS TELJESÍTMÉNY

A hidraulikus alkatrész ennek a teleszkópos rakodónak az igazi erőssége. A Faresin Industries igyekezett túlméretezni, hogy lehetővé tegye a sokoldalú felhasználást, a gyors munkaciklusokat, valamint a gördülékeny és precíz mozgásokat. A hidraulikaolaj-kör ugyanazt a tervezési logikát alkalmazza, hogy minden felhasználásra többféle megoldásokat kínáljon, a teljesítmény optimalizálása és az üzemanyag-fogyasztás minimalizálása érdekében. A 120 l/perc áramlási sebességről induló köröknél két megoldás lehetséges. A szabványos megoldás fogaskerék-szivattyús, vagy a leghatékonyabb megoldás változtatható lökettérfogatú dugattyús szivattyúval, terhelés-érzékeléssel.



## GYORS CSATLAKOZTATÁS

A berendezés cseréje mindössze néhány másodpercet vesz igénybe, köszönhetően a Faresin rendszernek, amely lehetővé teszi a gyors cserét minden típusú tevékenység során. Ez a gép robusztus és megbízható, a berendezések gyors rögzítése opcionálisan minden konfigurációnál elérhető, kivéve az alapfelszereltséghez tartozó Excellence-t.



## KONFIGURÁLHATÓ RUGALMASSÁG

A nagy teljesítményű áramlásmegosztók kiváló több funkciós felhasználást garantálnak, és elektronikus irányításuknak köszönhetően az FS Joystick programozható többféle gémmozgás egyidejű vezérlésére.

## NAGYOBB HATÉKONYSÁG

A stratégiai szelep javítja a hidraulikus rendszer hatékonyságát és csökkenti az üzemanyag-fogyasztást. Az Ecofast szelep könnyedebbet teszi és felgyorsítja a gép mozgását, még alacsony sebességnél is, ami jelentős üzemanyag-megtakarítást tesz lehetővé.

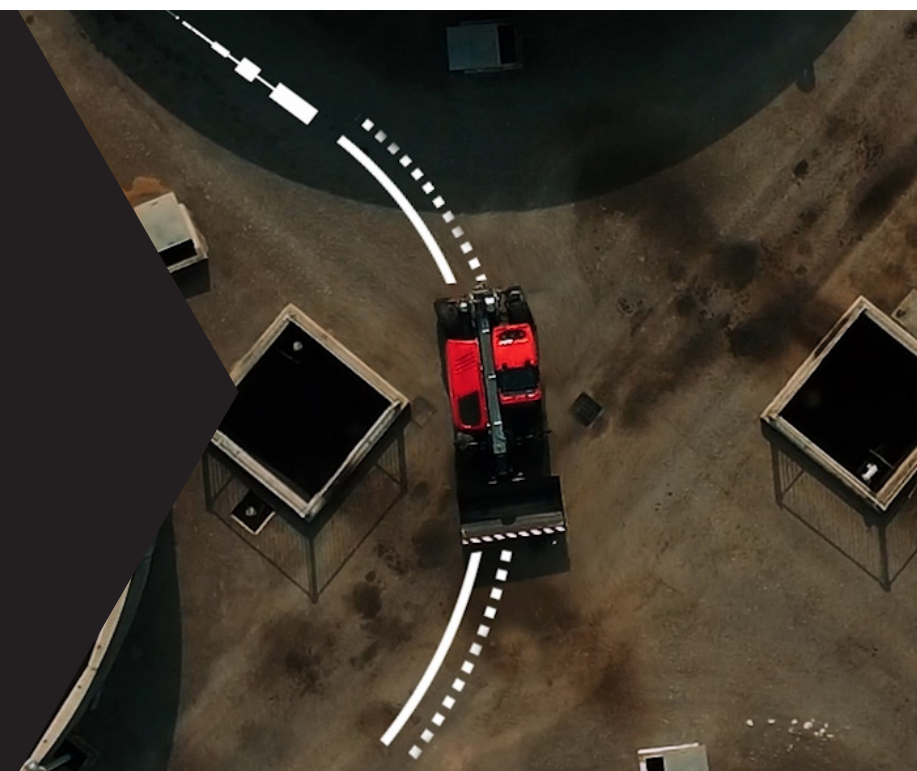
## EXTRA ECOFAST

Az FS projekt alapja a hatékonyság. Az elektronikus vezérelt Ecofast-E emellett elektronikus terheléskompenzációt is tartalmaz, ezzel javítja a munkabiztonságot és garantálja a jármű lehető legjobb irányítását.



# KOMPAKT SOKOLDALÚSÁG

Ügyes mozgás szűk helyeken, mindössze 2,06 m-es tetőmagasság és 37°-os kormányzási szög az FS 7.32, az új FS sorozat első teleszkópos rakodójának kulcsszavai. A teleszkópos rakodók új generációja a holnap mezőgazdaságára tervezve, már ma elérhető.



## KANALAK, VILLÁK ...

A gazdálkodók igényeinek több mint 40 éves, első kézből való ismerete arra készítette a Faresin Industries-t, hogy a legáltalánosabb felhasználási célokra alkalmas munkaeszközök széles skáláját válassza ki, és az FS 7.32 nem áll meg itt. További információért kérjen katalógust, vagy lépjen kapcsolatba velünk.



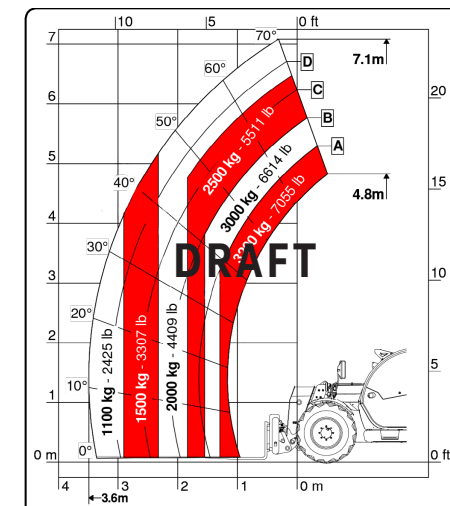
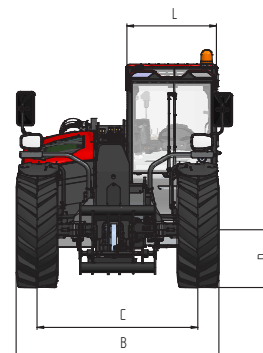
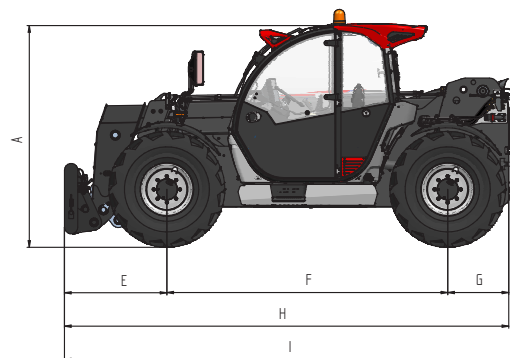
**TELEHANDLERS  
NEXT GENERATION**

# KOMPAKT SOROZAT

Teleszkópos rakodók kiváló teljesítménnyel és kiváló mozgékonyssággal szűk helyeken, egyedülálló kilátással. Tágas és ergonomikus fülke intuitív kezelőszervekkel. Hatékony, csendes motorok és sebességváltók, amelyeket úgy terveztek, hogy magas működési teljesítményt érjenek el.

MODELLEK		7.32C	7.32LC
<b>MÉRETEK</b>			
[A] Magasság	mm	2.250	2.060
[B] Szélesség	mm	2.100	2.100
[C] Pálya	mm	1.670	1.670
[D] Szabad mozgás talajon	mm	330	330
[E] Első túlnyúlás	mm	1.075	1.075
[F] Magasság	mm	2.950	2.950
[G] Hátsó túlnyúlás	mm	640	640
[H] Hossz vonóhorog nélkül	mm	4.670	4.670
[I] Hossz vonóhoroggal	mm	4.820	4.820
[L] Fülke szélesség	mm	960	960
<b>SÚLY</b>			
CLASSIC 55	kg	6350	6250
CLASSIC 75	kg	6.400	6.400
DYNAMIC 85	kg	6.400	6.400
PERFORMANCE 85	kg	6.550	6.450
EXCELLENCE 85	kg	6.600	6.500
<b>RÉSZLETEK</b>			
Behúzási szakaszok száma	nr	1	1
Max áramlási sebesség	kg	3.200	3.200
Max emelési magasság	m	7,1	7,1
Max vízszintes kinyúlás	m	3,6	3,6
Max függőleges kinyúlás	m	0,3	0,3
Lengésszög	°	155	155
<b>TARTÁLYKAPACITÁS</b>			
Hidraulikus olajtartály	l	120	120
Dízeltartály	l	120	100

**MEGJEGYZÉS:** A méretek a 20"-os kerékekkel rendelkező Dynamic változat szerint vannak meghatározva







## CLASSIC

Alap változat tökéletes költség/teljesítmény aránnyal.

## DYNAMIC

verzió mindennel ellátva, hogy az alapvető igényeket azonnal kielégíthesse.

## PERFORMANCE

E csomag segítségével intelligensebben dolgozhat, és jobb eredményeket érhet el.

## EXCELLENCE

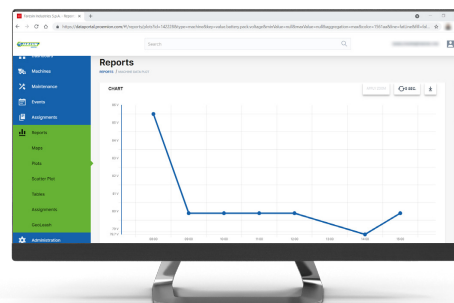
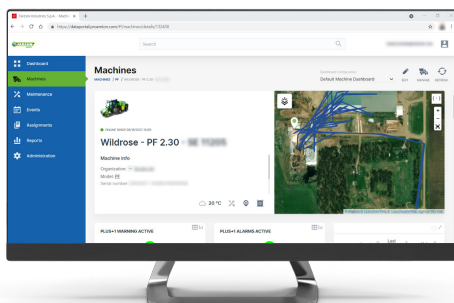
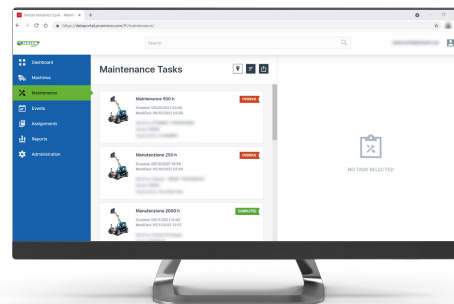
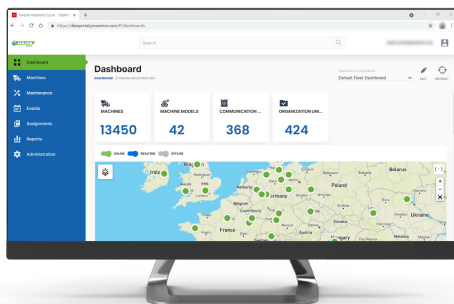
Egyedülálló ergonómia és kényelem. Intenzív munkákhoz tervezett változat.

TELEPÍTÉSEK		CLASSIC 55	CLASSIC 75	DYNAMIC 85	PERFORMANCE 85	EXCELLENCE 85
<b>ÁTVITEL</b>						
Hidrosztatikus		Egyetlen sebesség	Egyetlen sebesség	Egyetlen sebesség	2 mechanikus sebesség	2 mechanikus sebesség
Sebesség	km/h	30	30	30	40	40
<b>MOTOR</b>						
Gyártó		Deutz	Deutz	Deutz	Deutz	Deutz
Teljesítmény	kW/hp	55,4/75	75/102	85/115	85/115	85/115
Utókezelő rendszer		DOC + DPF	DOC/DPF + SCR	DOC/DPF + SCR	DOC/DPF + SCR	DOC/DPF + SCR
Vonóerő	daN	4.330	4.330	4.330	7.000	7.000
<b>HIDRAULIKA</b>						
Szivattyú típusa		Sebességek	Sebességek	Sebességek	LS dugattyú	LS dugattyú
Elosztó		Áramlás megosztás	Áramlás megosztás	Áramlás megosztás	Áramlás megosztás	Áramlás megosztás
Hidraulikus áramlási sebesség	l/bar	100/250	100/250	120/250	150/250	150/250
<b>KEREKEK</b>						
400/70 20		●	●	●	○	○
405/70 24		○	○	○	●	●
Kormányzási sugár	m	3,8	3,8	3,8	3,8	3,8
100% differenciálzár		N/D	N/D	N/D	●	●
<b>VÁLTOZATOK</b>						
Joystick		Elektro-hidraulikus megosztás	Elektro-hidraulikus megosztás	Elektro-hidraulikus megosztás	Elektro-hidraulikus megosztás	CAN-BUS elektromos megosztás
Gyors csatlakoztatás		○	○	○	○	●
Hátsó hidraulika csatlakozás		○	○	○	●	●
LED első világítás		○	○	○	○	●
LED hátsó világítás		●	●	●	●	●
LED első és hátsó világítás		○	○	○	●	●
Utánfutó világítás hátsó foglalat		○	○	●	●	●
Fix vonóhorog 6 tonnáig		○	○	●	●	●
Motorvíz előmelegítés		○	○	○	○	○
Légkondicionálás		○	○	○	○	●
Ecofast szelep		N/D	N/D	N/D	●	●
Lebegő gém		○	○	○	○	●
Gém felfüggesztés		○	○	○	○	○
6-utas kézi váltószelep		○	○	○	○	●
BES (Gém elektromos aljzat)		○	○	○	○	○
Creeper		●	●	●	●	●
Állandó első áramlás		●	●	●	●	●
Kosár mód		●	●	●	●	●
Radiátor ventilátor		megosztás	megosztás	megosztás	megosztás + inverzió	megosztás + inverzió

● Standard ○ Opcionális

# FARMATICS KAPCSOLAT

A vállalati gépflootta kezelése, az információcsere, a karbantartás optimalizálása és a problémák megelőző felügyelete alap elvárás lesz a közeljövőben. Az FS sorozat minden modellje készen áll a közelgő integrációkra. A Faresin azt javasolja, hogy a gyártó által megadott ütemezett karbantartási javaslatok szigorú betartásával óvja meg a gép értékét.



GPS

eSIM

FELHŐ

PC, TABLET,  
OKOSTELEFON

# FARMATICS

POWERED BY FARESIN

## MIÉRT A FARMATICS?

- GEOLOKALIZÁCIÓ ÉS FLOTTAKEZELÉS ✓
- TÁVTÁMOGATÁS ✓
- RÉSZLETES ÉS TESTRE SZABOTT  
GRAFIKA MINDEN REGISZTRÁLT JELHEZ ✓
- TELJESÍTMÉNY ÉS  
ÜZEMANYAG-FOGYASZTÁS ELLENŐRZÉSE ✓
- KARBANTARTÁSI PROGRAMOZÁS  
ÉS KÖLTSÉGGAZDÁLKODÁS ✓



# SZOLGÁLTATÁSOK

A teleszkópos rakodó a Faresin Industries által több mint 20 éve gyártott gép, olyan eredményekkel, melyek a piac folyamatos elismerését vívták ki. Története állandó fejlődés, amelynek hatására a vállalat fontos tervezési és ipari ismereteket elsajátított el. A vállalat szívesen fogadta a tanácsokat és meghallgatta az ügyfelek igényeit, hogy magas szintű szolgáltatási csomagot hozzon létre azok számára, akiknek mindennap teljesíteniük kell a munkában.

## 24/365 TÁMOGATÁSI SZOLGÁLTATÁS

A vevői elégedettség azt jelenti, hogy a probléma felmerülésétől számított lehető legrövidebb időn belül meg tudjuk oldani azt. Ezért a Faresin támogatási szolgáltatása a nap 24 órájában, az év 365 napján elérhető.

## FARESIN GONDOSKODÁS

Az ügyfél felé tett ajánlatunk megerősítése érdekében teljes, rugalmas Kiterjesztett Garancia programot kínálunk termékeinkre akár 5 évre vagy 5000 órára is. A program 3 szintre tagolódik (EZÜST, ARANY, PLATINUM), amely biztonságot nyújt a végfelhasználó számára. A végeredmény természetesen egy jobban karbantartott gép, teljes járműsegélyezési múlttal, pozitív megtérüléssel, ha eljön a csere ideje. A cégek számára ez ismert költségeket garantál a szokásos és speciális karbantartásra.



FARESINSHOP

## EREDETI PÓTALKATRÉSZEK

Az értékesítés utáni támogatás érdekében a Faresin egy sor eszközt aktivált az eredeti pótalkatrészek biztosítására, amely garantálja a kiszállítást Európa-szerte a megrendeléstől számított 24 órán belül. A Faresin eredeti pótalkatrészek használatát javasolja, hogy gépeinek a legjobb teljesítményt biztosítsa.



# TELEHANDLERS

## NEXT GENERATION



**FARESIN INDUSTRIES SPA  
HEADQUARTERS**

Via dell'Artigianato, 36  
36042 Breganze (Vicenza), Italy  
Tel. + 39 0445 800300  
faresin@faresin.com

**FARESIN DEUTSCHLAND GMBH**

Steinach B.R. - an der  
Frankenhoehe 1  
91605 Callmersgarten, Germany  
Tel. +49 9843 9802828  
lager@faresin.de

**FARESIN DEUTSCHLAND  
NORD GMBH**

Wissmannstr. 59  
27755 Delmenhorst, Germany  
Tel. +49 4221 800 989-0  
info@faresin-nord.de

**FARESIN POLAND SP. Z O.O.**

ul. Borowiacka 9  
87-100 Toruń, Polska  
Tel. +48 503 147 811  
poland@faresin.com

**FARESIN INDUSTRIES  
FRANCE**

2 Rue de l'Avenir 14460  
Colombelles, France  
Tel +33 2 31 82 79 61  
france@faresin.com

06.2022



**FARESIN.COM**

Felhívjuk az összes potenciális vásárló, minden átvévő és a lehető legtöbb a külső partner figyelmét, hogy a Faresin Industries S.p.A. általános felelősségi nyilatkozatot ad ki gépei műszaki és funkcionális jellemzőinek leírására, valamint a használat módjára vonatkozóan, használatuk biztonságára való tekintettel is. A felelősségvállalási nyilatkozatot általános hatályúnak kell tekinteni, ezért a Faresin Industries s.p.a. kéri Önt, hogy nézzen utána a [www.faresindustries.com](http://www.faresindustries.com) weboldalon is.