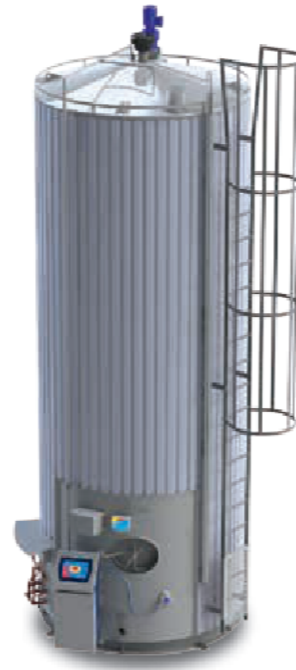


# FIRST SV 2.0 Silo tejhűtő

Teljesítmény 10,000 - 40,000 L

FIRST SV 2.0 hőszigetelt építő kerettel.



WP-1S-A02-1-C éd. 05/14



ROUTE DE FOUGÈRES • 53120 GORRON • FRANCE  
TÉL. (+33) (0)2 43 08 49 49 • FAX (+33) (0)2 43 08 66 19  
serap-industries@groupe-serap.com • www.groupe-serap.com



A SERAP GROUP FENNTARTJA MAGÁNÁK A JOGOT, HOGY A FENT EMLÍTETT TERMÉKEK FEJLESZTÉSE ÉRDEKÉBEN, ELŐZÉS ÉRTESETÉS NÉLKÜL VÉGREHAJTSON SZÜKSÉGES VÁLTOZTATÁSOKAT, A TERMÉKEK FŐ TULAJDONSÁGAINAK MEGTARTÁSÁVAL.



www.groupe-serap.com

Teljesítmény  
10,000 - 40,000 L

**Direkt elpárolgású  
silo tejhűtő  
Kültéri telepítésre**

### Tartály:

Dupla burkolatú tartály CFC mentes habszigeteléssel  
AISI 304 belső köpeny rozsdamentes acélból  
RAL 9006 bevonatú alumínium külső köpeny  
Lézerhegesztésű, rozsdamentes acélból készült direkt párolgású tartály fenék

### Felszereltség:

#### Kupola / Dóm

Keverő  
Ventilátor rovarhálóval és esővédő tetővel  
Hegesztett függesztőszemek (csak üres tartály esetén használható)  
Biztonsági gyűrű a tetőn  
Létra tartó

#### Oldal

410 x 505 mm autokláv ajtó biztonsági zárral  
WASH 2020 automatikus mosórendszer  
Ø 80 DIN kifolyó csap Ø 50 vagy 65 DIN szűkítővel

### Keverés és homogenizálás:

Excentrikusan elhelyezett, alulról csapágyazott keverés  
Tökéletes keverés alacsony fordulatszámú motorral (24 rpm)  
Esővédő sapka, festett poliuretán bevonattal  
RL 20 vezérlő egységgel könnyen programozható, automatikus, ciklikus keverés  
A tej homogenizálása 2 perc alatt

### Hűtés:

Pontos hűtési kapacitás elő-hűtéssel vagy anélkül  
Energiatakarékos SCROLL kompresszorok  
R 404A hűtőközeg  
Hűtésszabályozás termostatikus expanziós szeleppel  
Leszívós rendszer  
Könnyen indítható vészhűtés  
Csatlakoztatás különálló kondenzátorokkal

### Elektromos berendezések:

Felhasználóbarát RL 20 vezérlőegység  
(lásd a WP-1K-F22 brosúra)  
Elektromos szekrény a kondenzáló egységre rögzítve.  
Elektromos hálózat: 400 V / 3 fázisú / 50 Hz.

### Wash 2020 mosóberendezés:

Automatikus mosórendszer tisztítószer adagoló szivattyúval  
2 típusú tisztítószerhez (lásd a WP-1K-F22 brosúra)

### Szabványok:

Összhangban az ISO 5708 nemzetközi szabvánnyal  
Jóváhagyott kalibráció az egész termékcsoportra 10,000 - 40,000 L

# FIRST SV 2.0 Silo tejhűtő



### Opciók:

#### Tartály:

AISI 304 külső köpeny rozsdamentes acélból  
Alcove, alumínium sandwich panellel és CFC mentes habszigeteléssel  
Rozsdamentes acél kivitelezés, amennyiben az opciós tartály rozsdamentes acél védőburkolattal van ellátva

#### Tej mennyiség jelző:

Pontos kalibráció Ø 2165 mm-rel  
FIRST LEVEL 2 digitális mérőpálcával

#### Csövek és berendezések:

Egyéb Ø szűkítés és menetek igény szerint  
Ø 40 DIN visszacsapó szelep az alsó töltéshez  
Kifolyó mosás  
A kifolyó csap nyitott és zárt helyzetének érzékelése

#### Tartály kiegészítők:

Létra tartó  
Beépítő készlet a fejőházi csatlakozáshoz  
Rozsdamentes acél sapka a keverőhöz  
Membrán mintavevő csap  
KEOFITT mintavevő csap

#### Hűtés:

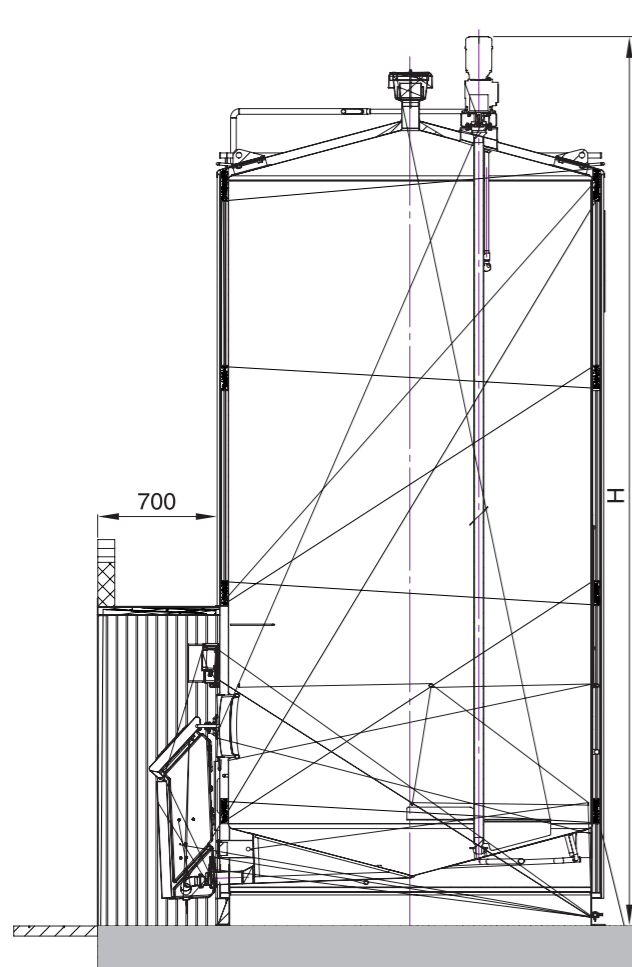
Tej elő-hűtő rendszer  
Oldalsó párolgató, rászertelt kondenzátorral  
Párolgató jeges vizes hűtéshez  
ECOTEMP hó visszanyerő rendszer

#### Wash 2020 mosóberendezés:

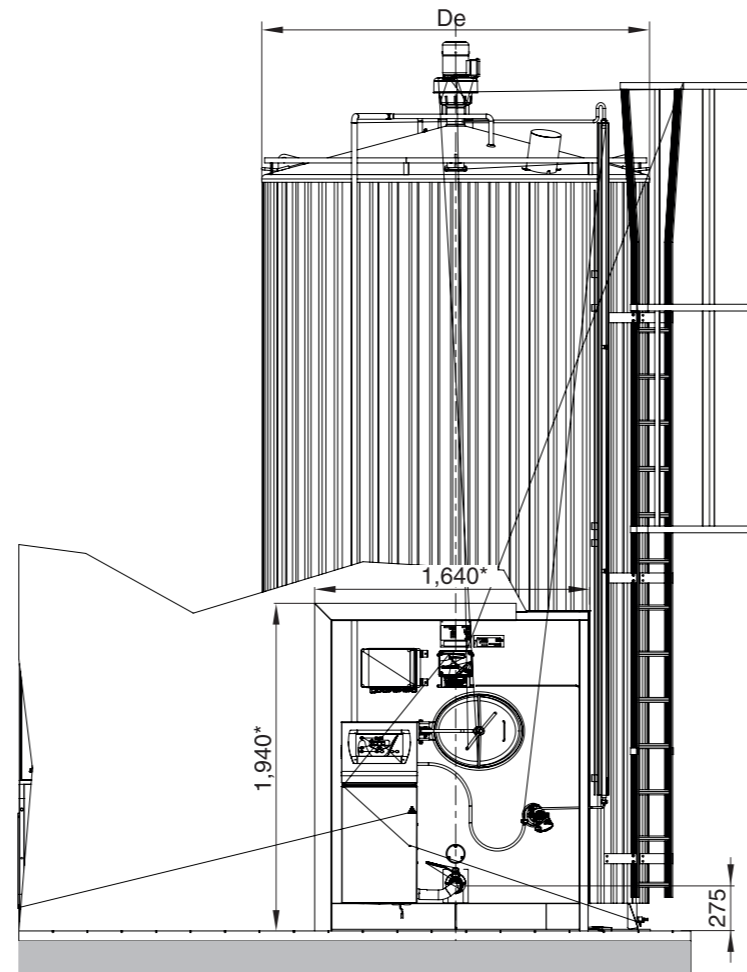
Harmadik adagoló pumpa fertőtlenítő szerhez  
További kifolyó csap a víz leválasztáshoz

#### Elektromos csatlakozások:

5 m tápkábel  
Vezérlő egység a fejő robothoz  
GSM riasztó

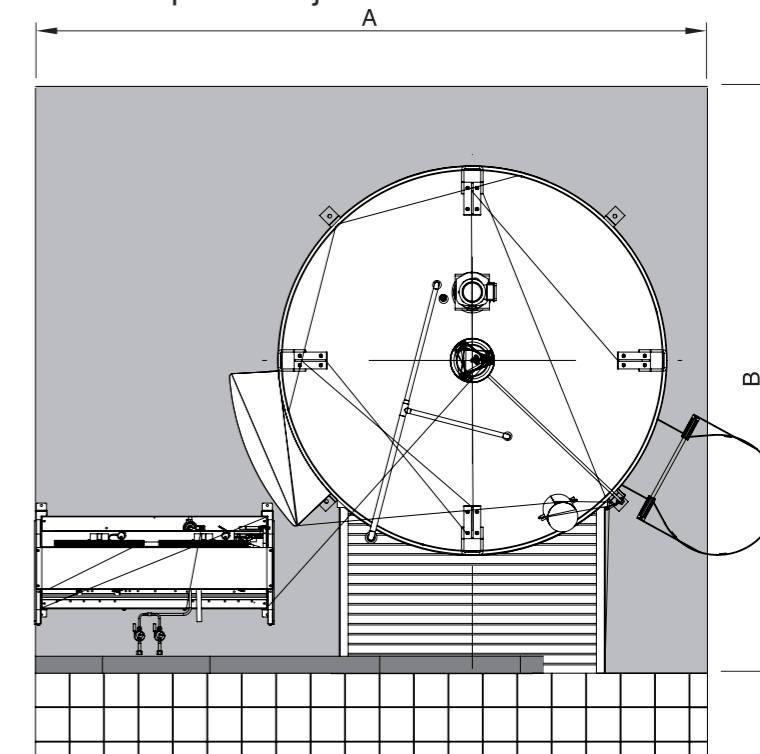


Méretetek mm - ben



\*A falnyílás meghatározása

Beton alap a Silo tejhűtőhöz



	FIRST.SV 10,000 - 23,000 L	FIRST.SV 20,000 - 40,000 L
A	4,000 mm	5,000 mm
B	3,200 mm	4,000 mm

Teljesítmény 10,000 - 23,000 L (külső Ø 2,308\*\* mm)

Modell	Belső átmérő 2,165 mm					
	10000	12000	14000	17000	20000	23000
<b>MÉRETEK mm-ben - SÚLY kg - ban TÉRFOGAT L - ben</b>						
Névleges térfogat	10000	12000	14000	17000	20000	23000
Külső átmérő De	2308	2308	2308	2308	2308	2308
Teljes magasság H	4080	4630	5300	6140	6900	7630
Tartály súlya	1150	1250	1400	1550	1700	1950
Terhelés a talajon kg/cm <sup>2</sup> (teli tartály estén)	2,2	2,6	3	3,7	4,2	4,7
<b>SPECIFIKÁCIÓ: 4 fejékes berendezés a tej hűtéséhez 35 °C - ról 4 °C - ra, 32 °C környezeti hőmérsékleten</b>						
Kondenzátor egységek (LE)	1x7 + 1x7	1x7 + 1x10	1x7 + 2x7	-	-	-
A kondenzátor egységek súlya	310	345	470	-	-	-
<b>SPECIFIKÁCIÓ: 4 fejékes berendezés a tej hűtéséhez 20 °C - ról 4 °C - ra, 32 °C környezeti hőmérsékleten</b>						
Kondenzátor egységek (LE)	1x7 + 1x4	1x7 + 1x4	1x7 + 1x4	1x7 + 1x6	1x7 + 1x7,5	1x7 + 1x10
A kondenzátor egységek súlya	265	265	265	280	345	470
<b>SPECIFIKÁCIÓ: 6 fejékes berendezés a tej hűtéséhez 35 °C - ról 4 °C - ra, 32 °C környezeti hőmérsékleten</b>						
Kondenzátor egységek (LE)	1x7 + 1x4	1x7 + 1x5	1x7 + 1x7	1x7 + 1x10	1x7 + 1x12,3 CD+***	-
A kondenzátor egységek súlya	265	270	310	345	355	-
<b>SPECIFIKÁCIÓ: 6 fejékes berendezés a tej hűtéséhez 20 °C - ról 4 °C - ra, 32 °C környezeti hőmérsékleten</b>						
Kondenzátor egységek (LE)	1x7	1x7	1x7 + 1x4	1x7 + 1x4	1x7 + 1x4	1x7 + 1x5
A kondenzátor egységek súlya	190	190	265	265	265	270

\*\*\*CD+ túl méretes kondenzátor

Teljesítmény 20,000 - 40,000 L (külső Ø 2,985\*\* mm)

Modell	Belső átmérő 2,845 mm				
	20000	25000	30000	35000	40000
<b>MÉRETEK mm-ben - SÚLY kg - ban TÉRFOGAT L - ben</b>					
Névleges térfogat	20000	25000	30000	35000	40000
Külső átmérő De	2985	2985	2985	2985	2985
Teljes magasság H	4660	5490	6420	7080	7810
Tartály súlya	1750	2000	2250	2500	2750
Terhelés a talajon kg/cm <sup>2</sup> (teli tartály estén)	3,3	4	4,78	5,5	6,3
<b>SPECIFIKÁCIÓ: 4 fejékes berendezés a tej hűtéséhez 20 °C - ról 4 °C - ra, 32 °C környezeti hőmérsékleten</b>					
Kondenzátor egységek (LE)	1x7,5 + 1x7	1x7,5 + 1x10	1x7,5 + 2x7	1x7,5 + 2x7,5	1x7,5 + 2x10
A kondenzátor egységek súlya	345	380	500	570	570
<b>SPECIFIKÁCIÓ: 6 fejékes berendezés a tej hűtéséhez 35 °C - ról 4 °C - ra, 32 °C környezeti hőmérsékleten</b>					
Kondenzátor egységek (LE)	1x7,5 + 1x12,3	-	-	-	-
A kondenzátor egységek súlya	390	-	-	-	-
<b>SPECIFIKÁCIÓ: 6 fejékes berendezés a tej hűtéséhez 20 °C - ról 4 °C - ra, 32 °C környezeti hőmérsékleten</b>					
Kondenzátor egységek (LE)	1x7,5 + 1x4	1x7,5 + 1x5	1x7,5 + 1x7,5	1x7,5 + 1x10	1x7,5 + 1x12,3 CD+***
A kondenzátor egységek súlya	300	305	380	380	390

\*\*\*CD+ túl méretes kondenzátor