



Műszaki adatok

- munkamélység 150 - 330 mm között állítható, 30 mm-es osztással
- hátsó hárompont függesztés kat. 2 és 3
- merev váz, 2,50 és 3,00 m munkaszélességben
- 100 x 100 mm gerendaméret, 1000 mm gerendatáv
- nagy átömlési keresztmetszet - 930 mm vázmagasság
- szárnyas kultivátor kapák, 2 sorban, 425 mm osztásközzel
- Ø 560 mm csipkézett takaró tárcsák külön mélységállítással
- Ø 450 mm Simplex Güttler henger
- első, hátsó helyzetjelző a közúti közlekedéshez

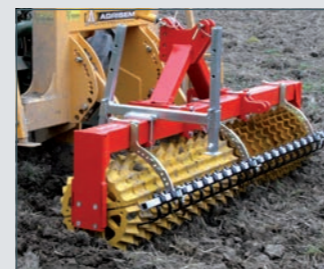
A legjobb az Ön talajának

Üdvözljük a Güttlernél!

A Güttler a talajszerkezetet tekintve az innovációban több, mint 30 éve élen jár. Ezt igazolja termékeink és szabadalmaink sokasága. Nálunk az első helyen Ön és az Ön növénytermesztési elvárásai állnak. A gépek, amiket kifejlesztünk csak eszközei annak, hogy Önt munkája során megfelelően támogassuk. A legfőbb célkitűzésünk: folyamatosan magas hozam elérése maximális gazdaságosság mellett.

Mindig megpróbálunk a dolgok mögé nézni és a problémák okait megfejteni. Csak ha megértjük, hogy mi számít igazán, akkor tudunk megfelelő műszaki megoldást kidolgozni, mely a legjobb az Ön talaja számára! Győződjön meg arról, hogyan teljesítjük ezt! A Güttler olyan minőséget képvisel, mely rövid időn belül megtérül!

Tekintse meg az alább felsorolt termékeinket is!



Lezáróhenger Simplex

- kevésbé érzékeny a beragadásra
- ellenálló a köves talajokkal szemben



Sokoldalú kultivátor SuperMaxx

- nagy területteljesítmény
- kedvezőbb üzemanyag-fogyasztás
- alacsony fenntartási költség



Kompaktor Földmester

- kevésbé költséges szántásmunkálás
- hatékonyabb rögtörés, jobb talajszerkezet



Gyepápolás GreenMaster

- intenzívebb gyepápolás felületessel és bokrosítással
- akár 15%-kal több hozam nem csak gyepek esetében



Front magágykészítő Avant és Duplex

- több művelet egy menetben
- kevesebb talajtaposás
- aktív munkagép a passzív orrsúly helyett



Prizmahenger Güttler henger

- kiváló rögtörő képesség
- jobb magágy szerkezet
- erőteljesebb bokrosító hatás
- utólérhetetlen öntisztítás



| | munka- szélesség | szállítási szélesség | vonóerő igény | tömeg |
|----------------|---------------------|-------------------------|---------------|----------|
| PrimusPlus 250 | 2,50 m | 2,75 m | 120 LE | 1 310 kg |
| PrimusPlus 300 | 3,00 m | 3,25 m | 140 LE | 1 580 kg |

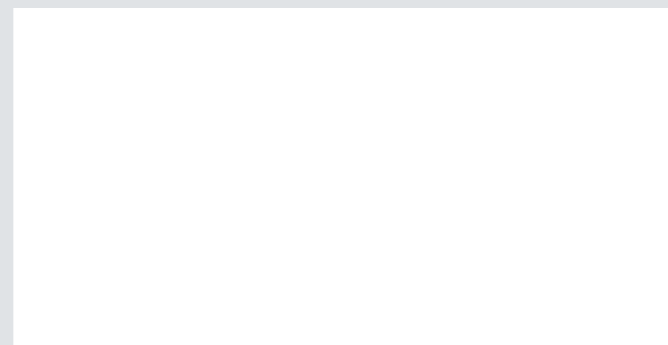
„A hektáronkénti fogyasztás kb. 20%-kal kevesebb, mintha szántottam volna”

A PrimusPlus szántóföldi kultivátort árpatarló hántásra használtam, majd kombinátoroztam. Ebbe a talajba szeptember közepén repcét vetettem. Vetés után a talajt „legüttlereztem”. A Güttler hengereknek köszönhetően oly mértékű lett a talajlezárás, hogy sikerült a talajban a nedvességet megőrizni. Ennek köszönhetően a kelés egyöntetű volt.

Tavasszal a szokásos mennyiséggel műtrágyáztam az állományt. Betakarításkor 40 mázsás kombájntiszta termést értünk el hektáronként. Napraforgó után is használtam a PrimusPlus kultivátort, és így egy menetben búzának megfelelő magágyat kaptam. Az ebbe a talajba elvetett búza termésátlagja 52 mázsa lett.

A 3 méteres PrimusPlus kultivátort 135 LE-s traktorral használtam minden probléma nélkül. Hektáronkénti fogyasztás kb. 20%-kal volt kevesebb, mintha szántottam volna.

Mihály Károly, Székkutas



A megadott műszaki adatok és illusztrációk a valóságtól eltérhetnek. A változtatás és tévedés jogát fenntartjuk.

Güttler Kft.
Hódmezővásárhely
Külterület 022/35
H-6801 Postafiók 57.

Telefon: +36 (62) 533 690
Fax: +36 (62) 533 691
E-mail: info@guttler.hu
www.guttler.hu



GÜTTLER
Führend in Bodenstruktur

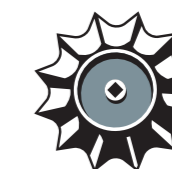


Szántóföldi kultivátor PrimusPlus

Tarlóhántástól a szántás kiváltásáig

- nagyobb területteljesítmény forgatás nélkül
- erősebb vázfelépítés
- előnyösebb talajszerkezet

HU



GÜTTLER
Führend in Bodenstruktur



PrimusPlus: tarlőhántásra és alpművelésre

A PrimusPlus széles szárnyas kapái átfedik egymást, így **még sekély tarlőhántás esetén is teljes munkaszélességű az átdolgozás**. Az erős kapaszárok mögötti barázdákat a takarótárcsák betakarják, a szármaradványt pedig sekélyen a talajba keverik. A lezáró Güttler Simplex hengsror az egyedülálló felületi kialakításának köszönhetően **nagyobb rögöktől mentes, tömör, magággy minőségű talajfelszint alakít ki**.

Ezen hatások együtteseként kialakul a talajfelszínen egy talaj-szármaradvány keverékből álló, úgynevezett mulcs réteg, amely segít megőrizni a talajnedvességet.

Talajtömörödöttség megszüntetése

A talajban előforduló letömörödött rétegek, művelőtalp betegségek áttörésére is használható a PrimusPlus szántóföldi kultivátor. Ilyenkor a szárnyak leszerelésével csökkenthető a vonóerőigény, így a traktor erőtartalékai célzottan a tömör rétegek áttörésére használhatjuk fel.

Szükségtelen energiafelhasználás elkerülése sekélyebb talajműveléssel

A szántóföldi kultivátorokat kifejezetten mélyebb művelésnél, illetve nagy szártömeg esetén használjuk az erős művelőelemek miatt.

Mély művelést nem igénylő tarlőhántás esetén is használható a PrimusPlus kultivátor az egyszerű, skálázott mélységállításnak köszönhetően. A kapaszárnnyak átfedése miatt a talajfelszínhez közeli művelésnél is átdolgozza a teljes felületet, így kisebb energiafelhasználással is eredményes munkát tudunk végezni.

Ne feledje: 1 cm mélységnövelés további 150 tonnával több talaj megmozgatását jelenti hektáronként!

A tökéletes talaj elérése



Szárnyas kapái révén a kemény tarlők hántására is alkalmas, azonban mélyebb művelés esetén kiválthatjuk a szántást is. A kultivátorozott talajfelszín elmunkálásáról és a nagyobb rögök töréséről, valamint visszatömörítéséről egy beépített Güttler henger gondoskodik.

A Güttler hengerek jellemzője a különleges Güttler magággy, amely egyenletes vetésmélységet, alul morzsás és felül enyhén rögös talajszerkezetet jelent. Ez a magággy egyenlő a nedvességmegőrzéssel, a jobb magbeágyazódással és az egyöntetű keléssel.

Tartós és üzembiztos



A robusztus művelőelemeknek és az erős, merev vázszerkezetnek köszönhetően a PrimusPlus szántóföldi kultivátor tartós és üzembiztos.

A munkagépgép kat. 2 és 3 kapcsolható, ezáltal bármilyen erőgépre kapcsolva használható.

Mechanikus gyomirtás



A szántás során az eke mélyre forgatja a gyommagvakat, amelyek így, évekkel később, a következő szántás alkalmával újra a talajfelszínre kerülnek és ismét kikelnek.

A Güttler PrimusPlus szántóföldi kultivátor és a **SuperMaxx sokoldalú kultivátor** nem forgatják mélyen a talajt, ezáltal az ilyen gyomfertőzés teljes mértékben elkerülhető.