



DK20 Series

45 - 58 HP



DK20 SERIES

BRILLIÁNS TELJESÍTMÉNY, MEGFELELŐ ÁRON

A DK20 széria úgy lett kifejlesztve, hogy minden munkafolyamatra megfelelő legyen, és minden igényt kiszolgáljon, és egy nagyon strapabíró kompakt traktor előnyeivel is büszkélkedjen. 45-58 Le-s tartományban elérhetőek különböző modellek.

Fülkés, bukókeretes

Alacsony fogyasztású motor

Dual HST Pedal (HST Model)

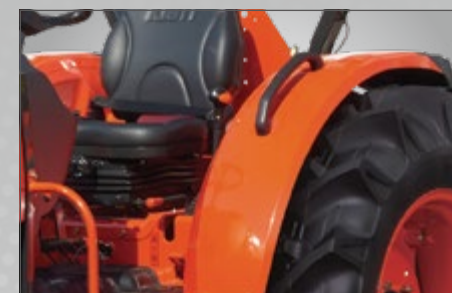
Erőteljes

TLT tempomat



Valódi kompakt

Tökéletesen illik gyümölcsösökbe, szőlészetekbe, anélkül hogy károsítaná az ültetvényt. A kompakt méretének köszönhetően könnyen elfér szűk helyeken, és kimagasló fordulékonyság jellemzi.



Sárvédő kapaszkodó (ROPS model)

Könnyű fel és leszállás a kapaszkodók segítségével.



Magas hasmagasság

A minimális hasmagasság segít a sziklás vagy egyenetlen terepen történő sima haladásban.

1 Dönthető szervókormány

A szervókormány jelentősen csökkenti a vezetéshez szükséges erőfeszítéseket, amelyek szükségesek ahhoz, hogy gyors és szűk körben fordulhassanak.

2 Komfortos ülés

Az ergonomikus és állítható rugózású ülés lehetővé teszi a kezelő számára, hogy kényelmesen közlekedhessen és dolgozzon, bármilyen feladat legyen is.

3 Single Lever Joystick (CAB Model)

Ergonomikusan kifejlesztet Joystick kar a homlokrakodó vezérléséhez.

4 Iker HST Pedál (HST)

Két-pedálos rendszer a HST modellek estében, gördülékeny irányváltást és könnyű kezelést tesz lehetővé.



EXPERIENCE COMPACT & POWERFUL DK20 SERIES



4WD kapcsolás

A 4 kerék meghajtás minden modell esetében kapcsolható.



Kivilágított műszerfal

A kivilágított műszerfal nappali fényben is tökéletesen látható.



Hidrostatikus irányváltó (H-shuttle modellek esetén)

A H irányváltó esetén nincs szükség kuplung használatra az előre-hátra váltásoknál.



Hátsó Differenciál Zár

A differenciál zár könnyen kapcsolható, és segítséget nyújt sáros vagy homokos talajon.



Tartó konzol(Fülkés Modell)

Tároló rekeszek a pohárnak/telefonnak. Szivargyújtóval ellátva.



TLT tempomat

A TLT tempomat minden körülmény között ideális teljesítményt garantál.



Erőteljes HST váltó (HST Model) Egy nagyon hatékony HST váltó termelékenységet garantál. 3 tartományban használható. Ikerpedállal működtethető.



Környezetbarát dízel motor

Az új közös nyomócsöves CRDI dízel motorok alacsony zajszint mellett kimagasló teljesítményt nyújtanak, és mindezt a legmagasabb környezetvédelmi normáknak megfelelően.



Hidraulikus független TLT + Auto TLT

A hátsó független TLT könnyedén kapcsolható egy fordító gomb segítségével. Biztonsági kapcsoló garantálja, hogy bekapcsolt TLT-vel ne indíthassuk a traktort. Minden modell választhatóan manális vagy automata TLT-vel érkezik. Automata TLT bekapcsolása esetén a 3 pont megemelésekor automatikusan kikapcsolja a TLT hajtást.



Légkondicionáló rendszer (Fülkés modell) A tökéletesen hangolt hűtő-fűtő rendszer komfortos munkakörülményeket teremt a kezelőnek.



Kivezetett hidraulika kör

2 pár kivezetett hidraulika kör alap felszereltség, mellyel minden eszköz üzemeltetése lehetővé válik.



Szerszámos doboz

Az ülés mögött elhelyezett szerszámos dobozban tárolhatja az alap karbantartáshoz szükséges eszközöket.

Modern és elegáns dizájn

A modern dizájn imponáns megjelenést biztosít a Kioti traktoroknak. Az önkormányozható motorhajtató pedig könnyű hozzáférést biztosít a napi karbantartáshoz.



SPECIFIKÁCIÓ(Manuális váltó)

MODEL	DK4520N	DK4520C	DK5020N/HS	DK5020C/CN	DK6020N/HS	DK6020C/CN
MOTOR						
Model	3HT-TM5B	3HT-TM5C	3HT-TM5B	3HT-TM5C	3HT-TM5B	3HT-TM5C
Típus	Vízűtéses 4 ütemű dízel motor					
Teljesítmény	LE(KW)	44.9(33.5)	50.3(37.5)		57.7(43.0)	
Lökettérfogat	cc (cu)	1,826				
Névleges fordulát	rpm	2,600				
Üzemanyag tank	ℓ(us gal)	45(11.9)	48(12.7)	45(11.9)	48(12.7)	45(11.9) 48(12.7)
HAJTÁSLÁNC						
Váltó	Manual / H-Shuttle	Manual	Manual / H-Shuttle	Manual	Manual / H-Shuttle	Manual Alap
sebesség x tartomány	4 x 4					
Sebességek száma	16F16R					
Írányváltó típusa	Synchro shuttle	Synchro shuttle	Synchro shuttle / H-Shuttle	Synchro shuttle	Synchro shuttle / H-Shuttle	Synchro
Kormányzás	Hidrosztatikus szervókormány					
Kézi kuplung	N/A	Std. (HS)	N/A	Std. (HS)	N/A	N/A
Fék típus	Nedves tárcsafék					
Mechanikus differenciál zár	Hátul Standard					
Első hajtás	Hidraulikus multi disc kuplung					
HIDRAULIKA RENDSZER						
3 Point vezérlés	Pozíció és erőszabályzó					
Eszköz hidraulika teljesítmény	ℓ /min(gpm)	36.4 (9.62)				
Szervó szivattyú telj.	ℓ /min(gpm)	18.7 (4.94)	26 (6.87)	18.7 (4.94)	26 (6.87)	18.7 (4.94) 26 (6.87)
Teljes hidraulika telj.	ℓ /min(gpm)	55.1 (14.56)	62.4 (16.49)	55.1 (14.56)	62.4 (16.49)	55.1 (14.56) 62.4 (16.49)
3-pont csatlakozó	Category I					
Max emelési kapacitás	kg	1,717				
emelési kapacitás 60cm-re a kartól	kg.f(lbs.)	1,467				
Vontatás	Hashúzó					
Alap kihelyezett körök száma	4					
GUMI MÉRET						
Mezőgazdasági elől	9.5-16	8-16	9.5-16	8-16	9.5-16	8-16
Mezőgazdasági hátul	13.6-24					
UTAZÓ SEBESSÉG						
Előre	km/h	0.34 - 32.8				
Hátra	km/h	0.33 - 32.0				
MÉRETEK						
Teljes hossz	mm	3,288	3,310	3,288	3,310	3,288 3,310
Teljes szélesség	mm	1,486	1,596	1,596 / Narrow: 1,486		
Teljes magasság (bukókeret)	mm	2,233	-	2,430 / Narrow: 2,233	-	2,430 / Narrow: 2,233 2,363
Teljes magasság (fülkés)	mm	-	2,363	-	2,363	- 2,363
Tengelytáv	mm	1,810				
Min. hasmagasság	mm	386				
Tread	Elöl (AG)	mm	1,162	1,284	1,284 / Narrow: 1,162	
	Hátul (AG)	mm	1,141	1,251	1,251 / Narrow: 1,141	
Min. fordulási sugár	mm	3,420	2,640	2,640 / Narrow: 3,420	2,640	2,640 / Narrow: 3,420 2,640
Súly Bukókeret/fülkés	kg.f	1,610 / -	- / 1,848	1,610 / -	- / 1,848	1,610 / - - / 1,848
Max. súly	kg.f	2,885	3,447	2,885	3,447	2,885 3,447

* NOTE : Specifications and design are subject to change without notice.

STANDARD EQUIPMENT

- Parking Brake
- Electric Panel
- Horn
- Head Lamp
- Signal Lamp
- Fuel Tank Cap
- PTO Cover
- Cup + Phone Holder
- Deck Mat
- Remote Hydraulic Valves (4Ports)
- Auto PTO
- Stationary PTO

OPTIONAL EQUIPMENT

- Front / Rear Working Light (Cab Model Std)
- Power Socket
- Fuel Heater
- Front Weight
- Rear Tire Weight (only for AG Tires)
- Sun Canopy (Rear ROPS)
- Optional PTO KIT (1,000 rpm)
- Stereo (Bluetooth)
- Front Fender

ATTACHMENTS

- Front End Loader

SPECIFICATIONS(HST T/M)

MODEL	DK4520H/CH	DK5020H/CH	DK6020H/CH
ENGINE			
Model	3HT-TH5C		
Típus	In-line Vertical, Water-cooled, 4 cycle Diesel		
Teljesítmény	HP(KW)	44.9(33.5)	50.3(37.5) 57.7(43)
Lökettérfogat	cc (cu)	1,826	
Névleges fordulát	rpm	2,600	
Üzemanyag tank	ℓ(us gal)	48(12.7)	
HAJTÁSLÁNC			
Váltó	HST		
Tartományok száma	3 Range		
Sebességek száma	Végtelen		
Írányváltó típusa	HST		
Kormányzás	Hidrosztatikus szervókormány		
Kézi kuplung	N/A		
Fék típus	Nedves tárcsafék		
Mechanikus differenciálzár	Hátul Standard		
Első hajtás	Mechanikus		
HIDRAULIKA RENDSZER			
3 Pont vezérlés	Pozíció		
Eszköz hidraulika teljesítmény	ℓ /min(gpm)	36.4 (9.62)	
Szervó szivattyú telj.	ℓ /min(gpm)	26 (6.87)	
Teljes hidraulika telj.	ℓ /min(gpm)	62.4 (16.49)	
3-pont csatlakozó	Category I		
Max emelési kapacitás	1,717		
Emelési kapacitás 60cm-re a kartól	kg.f(lbs.)	1,467	
Vontatás	Hashúzó		
Alap kihelyezett körök száma	4		
GUMI MÉRET			
Mezőgazdasági elől	8-16		
Mezőgazdasági hátul	13.6-24		
UTAZÓ SEBESSÉG			
Előre	km/h	0 - 29.7	
Hátra	km/h	0 - 20.8	
NÉRETEK			
Teljes hossz	mm	3,310	
Teljes szélesség	mm	1,596	
Teljes magasság (bukókeret)	mm	2,233	
Teljes magasság (fülkés)	mm	2,363	
Tengelytáv	mm	1,810	
Min. hasmagasság	mm	368	
Tread	Elöl (AG)	mm	1,254
	Hátul(AG)	mm	1,251
Min. fordulási sugár	mm	2,610	
Súly Bukókeret	kg.f	1,598	
Max. súly	kg.f	2,885	

* NOTE : Specifications and design are subject to change without notice.

STANDARD EQUIPMENT

- Parking Brake
- Electric Panel
- Horn
- Head Lamp
- Signal Lamp
- Fuel Tank Cap
- PTO Cover
- Cup + Phone Holder
- MID PTO
- Deck Mat
- Remote Hydraulic Valves (4Ports)
- Stationary PTO
- HST Linked Easy Speed (Option for ROPS Models)
- HST Cruise (Option for ROPS Models)

OPTIONAL EQUIPMENT

- Front / Rear Working Light (Cab Model Std)
- Power Socket
- Fuel Heater
- Front Weight
- Rear Tire Weight (only for AG Tires)
- Sun Canopy (Rear ROPS)
- Draw Bar Kit (U)
- Stereo (Bluetooth)
- Front Fender

ATTACHMENTS

- Front End Loader



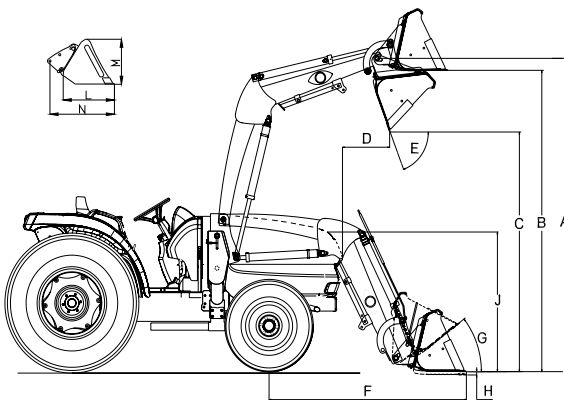
Front End Loader

The KIOTI front end loader is specifically designed for the DK10 series, providing efficient performance with single lever joystick control and a dual lever quick attach bucket. The KIOTI loader, with a built in parking stand, is designed to be quickly and easily attached and detached. KL Series loaders utilize the tractor's hydraulic system, feature single-lever control with float and come with a bucket level indicator.

Loader Specifications

MODEL	KL5510N-E-SQA (ROPS) / KL5510N-E-SQC (CABIN)
A	Maximum Lift Height to Pivot Pin 107.7 in. (2,735 mm)
B	Clearance w/ Bucket Level 96.3 in. (2,446 mm)
C	Clearance w/ Bucket Dumped 78.8 in. (2,001 mm)
D	Reach at Maximum Height (45°) 22.7 in. (576 mm)
E	Maximum Dump Angle 46°
F	Reach w/ Bucket on Ground 71.1 in. (1806 mm)
G	Maximum Rollback Angle 41°
H	Digging Depth Below Grade 8.6 in. (218 mm)
J	Overall Height in Carry Position 54 in. (1371 mm)
L	Bucket Depth (Inner Shell) 18.5 in. (470 mm)
M	Bucket Height 22 in. (560 mm)
N	Bucket Length (Pivot Pin) 26 in. (660 mm)
Lift Capacity to Full Height at Pivot Pins 1,207 kgf / 2,660 lbs	
Breakout Force at Pivot Pins 1,769 kgf / 3,900 lbs	
Relief Valve Setting (Loader Control Valve) 2,273 psi (195 kg/cm ²)	
Rated Flow (Tractor System) 4.2 gpm (16 L/min)	
Bucket Weight 125 Kg(66in) , 138 kg(72in) / 276 lbs(66in) , 304lbs(72in)	
Approximate Weight (With Bucket) 526 Kg / 1,160 lbs	
Bucket Capacity (Heaped) 66 in.: 13.4 cu. ft. / 72 in.: 15.5 cu. ft.	
Bucket Rollback Force at Ground Line 3,148 lbs. (1,428 kg)	
Single Lever Joystick KL5520: Optional / KL5521 Standard	
Compatible Models KL5520: ROPS / KL5521 Cab	
Cycle Times 2,600 rpm (Full)	
Raise Boom Frame 3.9 sec	
Lower Boom Frame 2.3 sec	
Dump Bucket 3.2 sec	
Retract Bucket 1.9 sec	

* Specifications and design are subject to change without notice.



Daedong Kiotti Europe B.V.
 Koerilenstraat 2-6, 3199 LR, Maasvlakte
 Rotterdam The Netherlands
 Tel +31(0)181-35 30 24
 Website www.kiotti.eu

